

Otoño - Invierno 2019

# LECHE

ESPECIAL TOROS DE PASTOREO



Rentabilidad a través del Progreso Genético



# Contenido

---

## Holstein Inglés

Augustus	29H017393	7
Again	29H017273	8
Clincher	29H017429	8
Darwin	29H017396	9
Deliberate	29H017406	9
Directive	29H017387	10
Jester	29H017277	10
Jingo	29H017285	11
Marquis	29H017397	11
Poldark-PP* <sup>RC</sup>	29H017318	12
Timeout* <sup>RC</sup>	29H017372	12
Trix	29H017269	13

## Holstein Rojo Inglés

Conan-PP-Red	29H017404	14
Rapid-Red	29H017379	14

## Frison Inglés

Broxton	29H017451	15
Bryster	29H017384	15
Ardlui* <sup>RC</sup>	29H017441	16
Elijah* <sup>RC</sup>	29H017457	16
Gabriel* <sup>RC</sup>	29H017358	17
Jacob	29H017418	17
Joel	29H017421	18
Kabana	29H017401	18
Perran	29H017409	19

## Holstein Irlandés

Andy	29H017420	20
Don	29H017462	20
Colin	29H017461	21
Lightning	29H017375	21
Scooby	29H017463	22
Seacht	29H017324	22

## Holstein Alemania

Andy-Red	265550	24
Boss	262400	24
Aragón	264676	25
Basalt	264666	25
Denver-Red	261570	26
Felix	265150	26

## Nueva Zelanda

Arkan	111036	28
Beamer	111037	28
Carson	112034	29
Integrity	311013	29
Kaino	313046	30
Linan	314022	30
Arkans	513098	31
Schraders	513074	31
Misty	314052	32
Glen	514018	32
Westedge	115080	33
Hoss	315045	33
Kuhutangi	515058	34

## Holstein Estados Unidos

Billy	29H018906	36
Crimson	29H018693	36
Achiever	29H018296	37
Amplify	29H018784	37
Archer	29H018773	38
Atrium	29H018772	38
Collude	29H017784	39
Colorado	29H018682	39
Commend	29H018682	40
Firefly	29H018223	40
Foxtrot	29H018924	41
Hollis	29H018624	41
Roxbury	29H018633	42
Spectre	29H018208	42
Spock	29H018172	43
Tendoy-P	29H018590	43

## Jersey Estados Unidos

Danny {3}	29JE4104	44
Westport {6}	29JE4117	44
Beamer {3}	29JE4097	45
Dab {3}	29JE4109	45
Duke {3}	29JE4106	46
Garnett {3}	29JE4070	46
Hotline {4}	29JE4093	47
Mighty	29JE4079	47
Rondo {3}	29JE4092	48
Russell	29JE4068	48
Voter {3}	29JE4049	49
Walter {4}	29JE3927	49

---

# RWD

## REAL WORLD DATA

Esta es una herramienta que muestra todo el potencial genético de los toros ABS.

Información **PRECISA** recopilada en un proceso seguro y completo.

Datos **RELEVANTES** y **CONFIABLES** de y para productores.

Informes **ACTUALIZADOS** mensualmente dando así acceso a los más actuales rankings de toros ABS.

## TransitionRight

ABS Genus es la primera y única compañía que ofrece una herramienta de selección genética que ayuda a prevenir los desórdenes metabólicos del postparto, el período más crítico del sistema productivo lechero.

Al escoger un toro 5 estrellas el productor ahorra US\$100 en gastos por vaca, por lactancia.

★★★★★★	US\$100
★★★★★	US\$50
★★★★	0
★★★	-US\$50
★	-US\$100

## RWD Sire Fertility

ABS Genus calcula a partir de todos los toros altamente confiables a través de la industria contenida en la base de datos RWD un ranking de fertilidad, siendo 5 estrellas la fertilidad del semen más alta y 1 estrella la más baja.

★★★★★★	10% superior
★★★★★	Top 20%
★★★★	40%
★★★	20%
★	10% inferior

# ÍNDICES POR PAÍS

De la misma forma que existen distintas razas y tipos de vacas en el mundo, existen diferentes modos de medición que se ajustan a cada país.

Todos los catálogos según su origen cuentan con distintos índices de selección genética, estos son valores que se obtienen al combinar los resultados genéticos de distintas características con su respectivo peso económico para el sistema de producción.

El peso económico otorgado a cada valor genético es propio del país según el modelo de adoptado. Por lo tanto, no son comparables entre si.

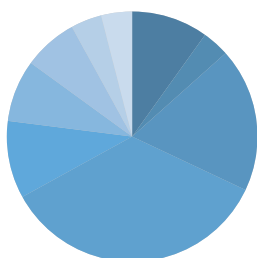
Es importante conocer los porcentajes del peso económico que otorga cada índice a las características que evalúa para entender correctamente su composición.

**PRODUCCIÓN,  
CONFORMACIÓN Y SALUD.**



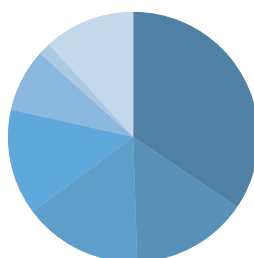
# COMPOSICIÓN DEL PESO ECONÓMICO DE CADA ÍNDICE DE SELECCIÓN OTORGADA A LOS RASGOS GENÉTICOS EVALUADOS

## EBI (IRLANDA)



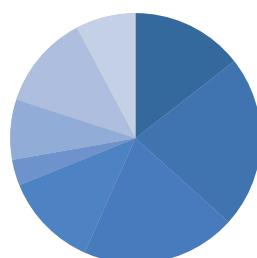
Leche	9.90%
Grasa	3.50%
Proteína	19%
Fertilidad	35%
Parto	10%
Carne	8%
Mantenimiento	7%
Manejo	4%
Saludo	4%

## PLI (SEMIPASTORIL)



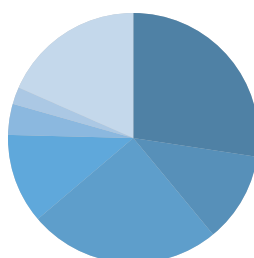
Producción	34.40%
Supervivencia	15.10%
Fertilidad	15.30%
Salud Mamaria	13.70%
Piernas	8.10%
Habilidad Parto	1.60%
Eficiencia	11.80%

## BW (NUEVA ZELANDA)



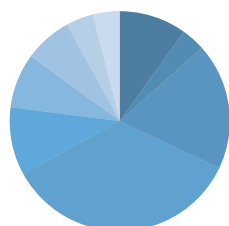
Leche	13%
Grasa	20%
Proteína	18%
Peso vivo	11%
Fertilidad	3%
SCS	7%
Super. Residual	11%
BCS	7%

## SCI (UK PASTORIL)



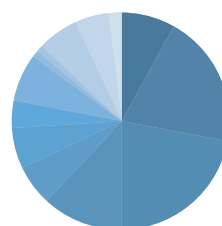
Producción	27.40%
Supervivencia	11.60%
Fertilidad	24.80%
Salud Mamaria	11.60%
Piernas	4%
Habilidad Parto	2.20%
Eficiencia	18.40%

## NM\$ (USA)



Leche	-0.70%	SCS	-4%
Grasa	26.80%	HTH\$	2.30%
Proteína	16.90%	CCR	1.60%
Vida productiva	12.10%	HCR	1.40%
Liavilidad	7.30%	Comp. Ubre	7.40%
DRP	6.70%	Comp. Cuerpo	-5.30%
CAS	4.80%	Patas y piernas	2.70%

## CM\$ (USA SÓLIDOS)



Leche	-8%	SCS	-7%
Grasa	20%	CCR	1%
Proteína	22%	HCR	1%
Vida productiva	12%	Comp. Ubre	6%
Liavilidad	6%	Comp. Cuerpo	-5%
DRP	6%	Patas y piernas	2%
CAS	4%		

# Poderío Genético de ABS y Definiciones de Rasgos

Actualmente el Consejo de Genética de Ganado Lechero (CGGL o CDBC por sus siglas en inglés) y la Asociación Holstein de EE.UU. calculan las evaluaciones genéticas lecheras de Estados Unidos en abril, agosto y diciembre. Para los toros Holstein y Jersey, las evaluaciones están mejoradas genómicamente y representan una combinación de datos genómicos, información del pedigrí y los resultados de la progenie.

**PTA '15:** Los valores genéticos para las riesgos de rendimiento, manejo y tipo se reportan como habilidades de transmisión predicha (PTA). Las PTA se representan de acuerdo a la población base genética que define el valor genético de cero para algunos rasgos y un promedio genético para otros tales como la facilidad de parto y puntuación de células somáticas.

La base genética se actualiza cada cinco años. Actualmente las PTA del 2015 definen la población base de la mayoría de los rasgos como vacas nacidas durante el 2010.

## RASGOS DEL CGGL

**RASGOS DE RENDIMIENTO Y PORCENTAJE:** Los PTA del rendimiento de leche, proteína y grasa se muestran como libras sumadas de leche, grasa y proteína esperadas por lactancia de hijas promedio de toros individuales. Las PTA para los rasgos de porcentaje se representan como diferencias de puntos porcentuales donde los valores positivos indican mayores concentraciones de grasa y proteína en la leche.

**HIJAS Y REBAÑOS:** Número de hijas y hatos que contribuyen información de producción a las PTA de leche y grasa. Las confiabilidades mayores resultan cuando los toros tienen más hijas y la distribución de hijas se acerca a una hija por hato.

**FIABILIDAD:** La fiabilidad (Fiab.) refleja la cantidad y la utilidad de los datos, incluyendo toda la información genómica del ADN utilizada para calcular las PTA y STA. Las fiabilidades se representan como porcentajes que varían de 0% a 99%.

**VIDA PRODUCTIVA:** La PTA de la Vida Productiva (PL) se expresa en meses adicionales de vida en la sala de ordeño. Se espera que los toros con PTA de PL mayores produzcan hijas que tengan vidas productivas más largas. Los datos utilizados para calcular la PTA de PL incluyen la longevidad actual, la etapa de lactancia y los datos descartados complementados con los datos de los rasgos que se correlacionan con la PL. Al asignar los créditos más grandes de la PL a los meses en la producción pico y al dar a lactancias posteriores un poco más de crédito que la primera lactancia, la PL refleja el impacto económico de la longevidad de la vaca.

**PUNTUACIÓN DE CÉLULAS SOMÁTICAS:** La PTA de la Puntuación de Células Somáticas (SCS) se calcula usando los datos de la puntuación de células somáticas de las primeras cinco lactancias como un indicador de la resistencia a la mastitis. Se espera que los toros con los PTA de SCS más bajos produzcan hijas con SCS más bajos, conteos de células somáticas (CCS) más bajos y menos casos de mastitis.

**TASA DE PREÑEZ DE HIJAS:** - Las tasas de preñez de hijas

(TPH) son una medida genética del porcentaje de vacas no preñadas que quedan preñadas durante cada período de 21 días (ciclo de celos). La TPH es similar, pero no exactamente igual, a las tasas de preñez calculadas para fines de manejo del rebaño. Las hijas de toros que tienen una PTA de TPH mayor tienen mayores probabilidades de concebir durante un ciclo de celo determinado y cada aumento de 1% en la PTA de TPH se asocia con una disminución genética de 4 días abiertos.

**TASA DE CONCEPCIÓN DE VAQUILLAS (HCR):** El porcentaje de vaquillas inseminadas que quedan preñadas en cada servicio se muestra como una desviación en porcentaje.

**TASA DE CONCEPCIÓN DE VACAS (CCR) -** El porcentaje de las vacas inseminadas que quedan preñadas en cada servicio se muestra como una desviación en porcentaje.

**CONSANGUINIDAD FUTURA ESTIMADA:** La consanguinidad futura estimada (EFI) es la estimación de la consanguinidad de la progenie en el futuro, suponiendo que el animal sea apareado al azar dentro de su raza.

**KAPPA CASEÍNA:** Identifica a los toros con BB para Kappa Caseína, transmiten a sus hijas una producción con mayor rendimiento en la producción de queso.

## RASGOS DE LA ASOCIACIÓN HOLSTEIN DE ESTADOS UNIDOS

**TIPO:** Los clasificadores de raza recolectan las puntuaciones finales de las hijas. Las puntuaciones brutas se ajustan según la edad de la vaca y se utilizan para derivar las PTA de Tipo (PTAT). Estas PTAT se representan como diferencias en puntos a partir de la población base.

**COMPUESTO DE LA UBRE:** Un índice compuesto que incorpora la unión de ubres delanteras, altura de las ubres traseras, ancho de las ubres traseras, profundidad de las ubres, colocación de pezones delanteros y colocación de pezones traseros. El Compuesto de Ubres (UDC) está diseñado a fin de maximizar la asociación entre el UDC y la vida del rebaño. Los valores más altos se asocian con una permanencia más larga.

**COMPUESTO DE PATAS Y PEZUÑAS:** El compuesto de patas y pezuñas se calcula incorporando las patas traseras - vista lateral, patas traseras - vista trasera, ángulo de pezuñas y puntuación de patas y pezuñas para maximizar la asociación con la longevidad de la vaca. Los valores más altos se asocian con una vida más larga.

## RASGOS RELACIONADOS CON EL PARTO

**% DE DIFICULTAD:** La facilidad de parto del toro de servicio representa el porcentaje de partos difíciles esperados en las vaquillas de primer parto. El promedio de la población para la facilidad de parto de toros de servicio es 8% para Holstein y 5% para Brown Swiss.

**% MORTINATOS:** Mortinatos del toro de servicio expresa la proporción de partos con mortinatos esperados de las toros. La base genética para mortinatos es de 8%.

Promedio por raza					
	Leche kg	Grasa %	Proteína %	Grasa kg	Proteína kg
<b>Friesian</b>	<b>6.966</b>	<b>4.08</b>	<b>3.34</b>	<b>284</b>	<b>233</b>
<b>Holstein</b>	<b>9.239</b>	<b>3.91</b>	<b>3.17</b>	<b>361</b>	<b>293</b>

Fuente: UK Breed Performance Statistics 2015

AHDB, Holstein UK, abril 2017. Para interpretar parámetros de evaluación visite: <http://genusbreeding.co.uk/> - <http://www.icbf.com/>



## Holstein

# Augustus

JETSET x BALISTO x GOFAST

**WILLEMS HOEVE W-H J AUGUSTUS  
29H017393**

Marca auricular: NL580616806

Nacido: 31/08/2016

Kappa caseína BB | Beta Caseína: A2/A2

ABS REAL WORLD DATA®  
**TransitionRight™ ★★★★★**

## CONFORMACIÓN

Hijas: 0 | Rebaños: 0 | Fiab: 56%

	-2	-1	0	+1	+2	
Tipo					<b>1.55</b>	Excelente
Mamario					<b>1.92</b>	Excelente
Patas y pezuñas					<b>0.72</b>	Excelente
Estatura					<b>-0.03</b>	Baja
Ancho de pecho					<b>0.22</b>	Abiertos
Profundidad corporal					<b>-0.53</b>	Profunda
Angularidad					<b>-0.79</b>	Angular
Ángulo grupa					<b>0.01</b>	Isq. bajos
Ancho grupa					<b>0.25</b>	Abiertos
Patas traseras					<b>-0.06</b>	Curvas
Ángulo pezuñas					<b>-0.03</b>	Alto
Ubre delantera					<b>2.79</b>	Fuerte
Ubre posterior					<b>1.44</b>	Alta
Ligamento de ubre					<b>-0.44</b>	Fuerte
Profundidad de la ubre					<b>2.50</b>	Poco
Col. pezones delanteros					<b>1.61</b>	Cerrados
Largo pezones					<b>-0.24</b>	Largos
Colocación pezón post.					<b>-0.16</b>	Cerrados

**PRODUCCIÓN** Hijas: 0 | Rebaños: 0

**PLI £647 | 64% Fiab.**

Leche	<b>+253</b>	<b>68% Fiab.</b>
Grasa	<b>+21.0</b>	<b>+0.14%</b>
Proteína	<b>+19.6</b>	<b>+0.14%</b>

## RASGOS DE MANEJO

Fertilidad de hijas	<b>6.3</b>
Longevidad	<b>0.5</b>
Facilid. parto directa	<b>0.4</b>
Facilidad parto madre	<b>1.1</b>
Células somáticas	<b>-37%</b>
Mastitis	<b>-4</b>
Velocidad ordeño	<b>-0.64</b>
Temperamento	<b>0.43</b>
Locomoción	<b>1.05</b>
Condición corporal	<b>1.19</b>
Mantenimiento	<b>3 kg</b>
TB Advantage	<b>0.8</b>

Holstein

Marca auricular: NL663512593  
 Nacido: 10/08/2014  
 Kappa caseína BB | Beta Caseína: A2/A2

# Again

BALISTO x GOFAST x BOLTON

WILLEM'S HOEVE W-H J AGAIN  
 29H017273



ABS REAL WORLD DATA®  
**TransitionRight™** ★★★★★

**PRODUCCIÓN** Hijas: 54 | Rebaños: 41

**PLI £543 | 80% Fiab.**

Leche	<b>+172</b>	<b>89% Fiab.</b>
Grasa	<b>+8.8</b>	<b>+0.03%</b>
Proteína	<b>+19.5</b>	<b>+0.17%</b>

**RASGOS DE MANEJO**

Fertilidad de hijas	<b>9.1</b>	Facilidad parto madre	<b>1.2</b>	Velocidad ordeño	<b>1.96</b>	Condición corporal	<b>0.66</b>
Longevidad	<b>0.5</b>	Células somáticas	<b>-17%</b>	Temperamento	<b>1.59</b>	Mantenimiento	<b>4 kg</b>
Facilid. parto directa	<b>0.4</b>	Mastitis	<b>-2</b>	Locomoción	<b>1.36</b>	TB Advantage	<b>1.4</b>

**CONFORMACIÓN**

Hijas: 41 | Rebaños: 34 | Fiab: 77%

	-2	-1	0	+1	+2	
Tipo						<b>1.10</b> Excelente
Mamario						<b>1.07</b> Excelente
Patas y pezuñas						<b>1.26</b> Excelente
Estatura						<b>0.17</b> Alto
Ancho de pecho						<b>0.21</b> Amplio
Profundidad corporal						<b>-0.43</b> Superficial
Angularidad						<b>-0.75</b> Grueso
Ángulo grupa						<b>0.73</b> inclinado
Ancho grupa						<b>0.02</b> Amplios
Patas traseras						<b>-0.03</b> Derecho
Ángulo pezuñas						<b>-0.12</b> Bajo
Ubre delantera						<b>2.01</b> Fuerte
Ubre posterior						<b>0.66</b> Alta
Ligamento de ubre						<b>-0.34</b> Débiles
Profundidad de la ubre						<b>2.05</b> Superficial
Col. pezones delanteros						<b>-0.17</b> Amplio
Largo pezones						<b>-0.08</b> Cortos
Colocación pezón post.						<b>-1.08</b> Amplio

Holstein

Marca auricular: UK9610003 13491  
 Nacido: 19/04/2017  
 Kappa caseína AA | Beta Caseína: A2/A2

# Clincher

JANTANA x COGENT x MOGLU

RELOUGH CLINCHER  
 29H017429



ABS REAL WORLD DATA®  
**TransitionRight™** ★★★★★

**PRODUCCIÓN** Hijas: 0 | Rebaños: 0

**PLI £690 | 64% Fiab.**

Leche	<b>+734</b>	<b>67% Fiab.</b>
Grasa	<b>+29.7</b>	<b>+0.01%</b>
Proteína	<b>+29.1</b>	<b>+0.06%</b>

**RASGOS DE MANEJO**

Fertilidad de hijas	<b>5.6</b>	Facilidad parto madre	<b>1.4</b>	Velocidad ordeño	<b>0.19</b>	Condición corporal	<b>0.79</b>
Longevidad	<b>0.5</b>	Células somáticas	<b>-18%</b>	Temperamento	<b>0.50</b>	Mantenimiento	<b>3 kg</b>
Facilid. parto directa	<b>-0.3</b>	Mastitis	<b>-2</b>	Locomoción	<b>1.15</b>	TB Advantage	<b>1.3</b>

**CONFORMACIÓN**

Hijas: 0 | Rebaños: 0 | Fiab: 54%

	-2	-1	0	+1	+2	
Tipo						<b>1.82</b> Excelente
Mamario						<b>1.62</b> Excelente
Patas y pezuñas						<b>1.09</b> Excelente
Estatura						<b>-0.05</b> Baja
Ancho de pecho						<b>0.46</b> Amplio
Profundidad corporal						<b>-0.46</b> Superficial
Angularidad						<b>-0.01</b> Grueso
Ángulo grupa						<b>0.16</b> Inclinado
Ancho grupa						<b>-0.80</b> Estrecho
Patas traseras						<b>-0.06</b> Derecho
Ángulo pezuñas						<b>0.05</b> Escarpado
Ubre delantera						<b>1.28</b> Fuerte
Ubre posterior						<b>1.79</b> Alta
Ligamento de ubre						<b>1.07</b> Fuerte
Profundidad de la ubre						<b>1.09</b> Superficial
Col. pezones delanteros						<b>0.49</b> cerrado
Largo pezones						<b>-0.93</b> corto
Colocación pezón post.						<b>1.19</b> Cerrado



Holstein

Marca auricular: NL724966224

Nacido: 03/08/16

Kappa caseína AB | Beta Caseína: A2/A2

# Darwin

BOARD x BALISTO x G-FORCE

K&L BO DARWIN  
29H017396



ABS REAL WORLD DATA®  
TransitionRight™ ★★★★★

PRODUCCIÓN Hijas: 0 | Rebaños: 0

PLI £762 | 64% Fiab.

Leche	+514	67% Fiab.
Grasa	+29.3	+0.11%
Proteína	+26.1	+0.11%

RASGOS DE MANEJO

Fertilidad de hijas	6.7	Facilidad parto madre	1.4	Velocidad ordeño	-0.80	Condición corporal	0.98
Longevidad	0.6	Células somáticas	-40%	Temperamento	-0.04	Mantenimiento	4 kg
Facilid. parto directa	0.0	Mastitis	-5	Locomoción	1.53	TB Advantage	1.9

CONFORMACIÓN

Hijas: 0 | Rebaños: 0 | Fiab: 55%

	-2	-1	0	+1	+2	
Tipo						1.29 Excelente
Mamario						0.92 Excelente
Patas y pezuñas						1.56 Excelente
Estatura						0.14 Alto
Ancho de pecho						0.26 Amplio
Profundidad corporal						-0.38 Superficial
Angularidad						-0.31 Grueso
Ángulo grupa						-0.09 Alto
Ancho grupa						-0.07 Estrecho
Patas traseras						-0.85 Derecho
Ángulo pezuñas						1.00 Bajo
Ubre delantera						0.53 Fuerte
Ubre posterior						0.47 Alta
Ligamento de ubre						0.96 Fuerte
Profundidad de la ubre						0.91 Superficial
Col. pezones delanteros						1.56 Cerrado
Largo pezones						-1.20 Cortos
Colocación pezón post.						1.29 Amplio

Holstein

Marca auricular: NL663387186

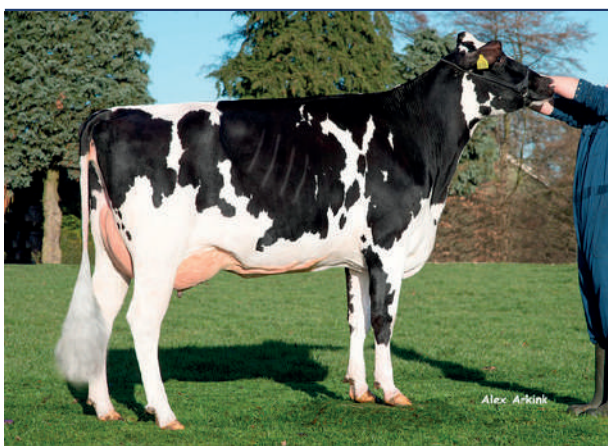
Nacido: 18/11/2016

Kappa caseína BB | Beta Caseína: A1/A2

# Deliberate

JETSET x PLATINIUM x G-FORCE

MIDWOLDER K&L DELIBERATE  
29H017406



ABS REAL WORLD DATA®  
TransitionRight™ ★★★★★

PRODUCCIÓN Hijas: 0 | Rebaños: 0

PLI £658 | 64% Fiab.

Leche	+385	68% Fiab.
Grasa	+30.0	+0.18%
Proteína	+25.9	+0.16%

RASGOS DE MANEJO

Fertilidad de hijas	2.7	Facilidad parto madre	0.9	Velocidad ordeño	-0.47	Condición corporal	0.53
Longevidad	0.5	Células somáticas	-27%	Temperamento	0.50	Mantenimiento	10 kg
Facilid. parto directa	-0.4	Mastitis	-3	Locomoción	1.41	TB Advantage	0.3

CONFORMACIÓN

Hijas: 0 | Rebaños: 0 | Fiab: 55%

	-2	-1	0	+1	+2	
Tipo						2.22 Excelente
Mamario						1.76 Excelente
Patas y pezuñas						0.98 Excelente
Estatura						0.54 Alto
Ancho de pecho						0.85 Amplio
Profundidad corporal						0.63 Profundo
Angularidad						0.62 Angular
Ángulo grupa						-0.46 Alto
Ancho grupa						1.24 Amplio
Patas traseras						0.02 Hoz
Ángulo pezuñas						1.08 Escarpado
Ubre delantera						1.72 Fuerte
Ubre posterior						1.50 Alta
Ligamento de ubre						1.11 Fuerte
Profundidad de la ubre						1.04 Superficial
Col. pezones delanteros						2.06 Cerrado
Largo pezones						0.18 Largo
Colocación pezón post.						1.24 Cerrado

Holstein

Marca auricular: UK9610003 10116  
Nacido: 17/06/2016  
Kappa caseína BB | Beta Caseína: A1/A2

# Directive

PENMANSHIP x ALTABARNEY x SHAMROCK

RELOUGH DIRECTIVE  
29H017387



ABS REAL WORLD DATA®  
TransitionRight™ ★★★★★

**PRODUCCIÓN** Hijas: 0 | Rebaños: 0

**PLI £515 | 65% Fiab.**

Leche	<b>+324</b>	<b>69% Fiab.</b>
Grasa	<b>+17.0</b>	<b>+0.05%</b>
Proteína	<b>+13.3</b>	<b>+0.03%</b>

**RASGOS DE MANEJO**

Fertilidad de hijas	<b>12.8</b>	Facilidad parto madre	<b>1.8</b>	Velocidad ordeño	<b>0.73</b>	Condición corporal	<b>0.96</b>
Longevidad	<b>0.6</b>	Células somáticas	<b>-15%</b>	Temperamento	<b>-0.52</b>	Mantenimiento	<b>2 kg</b>
Facilid. parto directa	<b>1.6</b>	Mastitis	<b>-1</b>	Locomoción	<b>0.78</b>	TB Advantage	<b>0.1</b>

**CONFORMACIÓN**

Hijas: 0 | Rebaños: 0 | Fiab: 58%

	-2	-1	0	+1	+2	
Tipo						<b>1.04</b> Excelente
Mamario						<b>0.86</b> Excelente
Patas y pezuñas						<b>0.83</b> Excelente
Estatura						<b>-0.78</b> Corto
Ancho de pecho						<b>1.19</b> Amplio
Profundidad corporal						<b>-0.01</b> Superficial
Angularidad						<b>-0.54</b> Grueso
Ángulo grupa						<b>-0.53</b> Alto
Ancho grupa						<b>0.69</b> Amplios
Patas traseras						<b>0.21</b> Hoz
Ángulo pezuñas						<b>0.19</b> Escarpado
Ubre delantera						<b>0.23</b> Fuerte
Ubre posterior						<b>0.01</b> Alto
Ligamento de ubre						<b>0.94</b> Fuerte
Profundidad de la ubre						<b>0.86</b> Superficial
Col. pezones delanteros						<b>0.72</b> Cerrado
Largo pezones						<b>-0.87</b> Cortos
Colocación pezón post.						<b>0.67</b> Cerrado

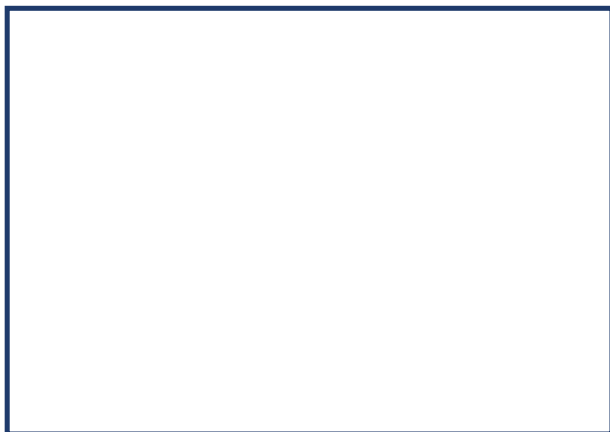
Holstein

Marca auricular: UK160191506002  
Nacido: 14/08/2014  
Kappa caseína AB | Beta Caseína: A2/A2

# Jester

BALISTO x SUPERSONIC x JEEVES

COTTONABBOTTS JESTER  
29H017277



ABS REAL WORLD DATA®  
TransitionRight™ ★★★★★☆

**PRODUCCIÓN** Hijas: 39 | Rebaños: 28

**PLI £702 | 78% Fiab.**

Leche	<b>+390</b>	<b>87% Fiab.</b>
Grasa	<b>+35.5</b>	<b>+0.25%</b>
Proteína	<b>+28.9</b>	<b>+0.20%</b>

**RASGOS DE MANEJO**

Fertilidad de hijas	<b>3.1</b>	Facilidad parto madre	<b>1.2</b>	Velocidad ordeño	<b>-1.12</b>	Condición corporal	<b>-0.49</b>
Longevidad	<b>0.4</b>	Células somáticas	<b>-23%</b>	Temperamento	<b>0.16</b>	Mantenimiento	<b>9 kg</b>
Facilid. parto directa	<b>0.0</b>	Mastitis	<b>-3</b>	Locomoción	<b>0.79</b>	TB Advantage	<b>-0.5</b>

**CONFORMACIÓN**

Hijas: 41 | Rebaños: 27 | Fiab: 75%

	-2	-1	0	+1	+2	
Tipo						<b>1.48</b> Excelente
Mamario						<b>0.77</b> Excelente
Patas y pezuñas						<b>0.84</b> Excelente
Estatura						<b>1.44</b> Alto
Ancho de pecho						<b>-0.22</b> Estrecho
Profundidad corporal						<b>0.94</b> Profundo
Angularidad						<b>1.42</b> Agular
Ángulo grupa						<b>-0.08</b> Alto
Ancho grupa						<b>0.22</b> Amplio
Patas traseras						<b>0.55</b> Hoz
Ángulo pezuñas						<b>0.74</b> Escarpado
Ubre delantera						<b>0.80</b> Fuerte
Ubre posterior						<b>1.27</b> Alta
Ligamento de ubre						<b>-0.85</b> Débiles
Profundidad de la ubre						<b>-0.20</b> Profundo
Col. pezones delanteros						<b>-0.39</b> Amplio
Largo pezones						<b>1.47</b> Largo
Colocación pezón post.						<b>-2.24</b> Amplio

Holstein

# Jingo

BALISTO x EPIC x SHOTTLE

Marca auricular: DE0770147110  
Nacido: 03/08/2014  
Kappa caseína BB | Beta Caseína: A2/A2

GIN JINGO  
29H017285



ABS REAL WORLD DATA®  
TransitionRight™ ★★★★★

PRODUCCIÓN Hijas: 53 | Rebaños: 31

PLI £560 | 81% Fiab.

Leche	+759	89% Fiab.
Grasa	+26.5	-0.04%
Proteína	+28.8	+0.05%

RASGOS DE MANEJO

Fertilidad de hijas	5.1	Facilidad parto madre	1.1	Velocidad ordeño	0.89	Condición corporal	-0.20
Longevidad	0.3	Células somáticas	-21%	Temperamento	0.11	Mantenimiento	10 kg
Facilid. parto directa	1.7	Mastitis	-2	Locomoción	0.00	TB Advantage	2.9

CONFORMACIÓN

Hijas: 58 | Rebaños: 37 | Fiab: 80%

	-2	-1	0	+1	+2	
Tipo						0.95 Excelente
Mamario						1.05 Excelente
Patas y pezuñas						0.09 Excelente
Estatura						1.29 Alto
Ancho de pecho						-0.17 Estrecho
Profundidad corporal						0.00 Profundo
Angularidad						0.26 Angular
Ángulo grupa						-0.69 Alto
Ancho grupa						0.22 Amplio
Patas traseras						0.21 Hoz
Ángulo pezuñas						-0.21 Bajo
Ubre delantera						1.26 Fuerte
Ubre posterior						0.54 Alta
Ligamento de ubre						-0.61 Débiles
Profundidad de la ubre						1.75 Superficial
Col. pezones delanteros						0.04 Cerrado
Largo pezones						-0.11 Cortos
Colocación pezón post.						-1.19 Amplio

Holstein

# Marquis

BATTLECRY x ROCKY

Marca auricular: NL663387713  
Nacido: 26/07/2016  
Kappa caseína AB | Beta Caseína: A2/A2

MIDWOLDER MARQUIS  
29H017397



ABS REAL WORLD DATA®  
TransitionRight™ ★★★★★

PRODUCCIÓN Hijas: 0 | Rebaños: 0

PLI £616 | 65% Fiab.

Leche	+417	68% Fiab.
Grasa	+24.0	+0.09%
Proteína	+18.3	+0.06%

RASGOS DE MANEJO

Fertilidad de hijas	8.7	Facilidad parto madre	1.3	Velocidad ordeño	0.38	Condición corporal	0.75
Longevidad	0.5	Células somáticas	-17%	Temperamento	0.47	Mantenimiento	-3 kg
Facilid. parto directa	-0.1	Mastitis	-2	Locomoción	1.49	TB Advantage	0.1

CONFORMACIÓN

Hijas: 0 | Rebaños: 0 | Fiab: 57%

	-2	-1	0	+1	+2	
Tipo						1.21 Excelente
Mamario						1.27 Excelente
Patas y pezuñas						1.18 Excelente
Estatura						-0.56 Corto
Ancho de pecho						0.16 Amplio
Profundidad corporal						-0.59 Superficial
Angularidad						-0.78 Grueso
Ángulo grupa						-0.87 Alto
Ancho grupa						-0.04 Estrecho
Patas traseras						-0.14 Derecho
Ángulo pezuñas						0.35 Escarpado
Ubre delantera						1.34 Fuerte
Ubre posterior						0.44 Alto
Ligamento de ubre						0.71 Fuerte
Profundidad de la ubre						1.41 Superficial
Col. pezones delanteros						0.84 Cerrado
Largo pezones						0.19 Largo
Colocación pezón post.						0.11 Cerrado

Holstein

Marca auricular: LU699376018

Nacido: 10/01/2015

Kappa caseína BB | Betat Caseína: A2/A2

# Poldark-PP\*RC

OHIO STYLE P x LADD P-RED x MAN-O-MAN

ABS POLDARK-PP  
29H017318



ABS REAL WORLD DATA®

TransitionRight™ ★★☆☆☆

**PRODUCCIÓN** Hijas: 0 | Rebaños: 0

**PLI £621 | 65% Fiab.**

Leche	<b>+506</b>	<b>68% Fiab.</b>
Grasa	<b>+28.2</b>	<b>+0.10%</b>
Proteína	<b>+21.2</b>	<b>+0.06%</b>

**RASGOS DE MANEJO**

Fertilidad de hijas	<b>10.2</b>	Facilidad parto madre	<b>0.3</b>	Velocidad ordeño	<b>-0.28</b>	Condición corporal	<b>-0.42</b>
Longevidad	<b>0.4</b>	Células somáticas	<b>-16%</b>	Temperamento	<b>-0.02</b>	Mantenimiento	<b>-13 kg</b>
Facilid. parto directa	<b>1.3</b>	Mastitis	<b>-2</b>	Locomoción	<b>0.49</b>	TB Advantage	<b>0.5</b>

**CONFORMACIÓN**

Hijas: 0 | Rebaños: 0 | Fiab: 55%

	-2	-1	0	+1	+2	
Tipo						<b>0.59</b> Excelente
Mamario						<b>0.84</b> Excelente
Patas y pezuñas						<b>0.36</b> Excelente
Estatura						<b>-0.45</b> Corto
Ancho de pecho						<b>-1.20</b> Estrecho
Profundidad corporal						<b>-0.99</b> Superficial
Angularidad						<b>0.04</b> Angular
Ángulo grupa						<b>-1.10</b> Alto
Ancho grupa						<b>-0.43</b> Estrecho
Patas traseras						<b>-1.08</b> Derecho
Ángulo pezuñas						<b>0.17</b> Escarpado
Ubre delantera						<b>0.47</b> Fuerte
Ubre posterior						<b>1.45</b> Alto
Ligamento de ubre						<b>1.38</b> Fuerte
Profundidad de la ubre						<b>0.27</b> Superficial
Col. pezones delanteros						<b>0.01</b> Cerrado
Largo pezones						<b>0.91</b> Largo
Colocación pezón post.						<b>0.21</b> Cerrado

Holstein

Marca auricular: DE0539325622

Nacido: 08/02/2016

Kappa caseína BB | Beta Caseína: A1/A2

# Timeout\*RC

BATTLECRY x PERFECT AIKO x MAN-O-MAN

GOB TIMEOUT  
29H017372



ABS REAL WORLD DATA®

TransitionRight™ ★★★★★

**PRODUCCIÓN** Hijas: 0 | Rebaños: 0

**PLI £615 | 65% Fiab.**

Leche	<b>+348</b>	<b>68% Fiab.</b>
Grasa	<b>+25.9</b>	<b>+0.15%</b>
Proteína	<b>+18.2</b>	<b>+0.08%</b>

**RASGOS DE MANEJO**

Fertilidad de hijas	<b>8.6</b>	Facilidad parto madre	<b>0.5</b>	Velocidad ordeño	<b>0.71</b>	Condición corporal	<b>0.48</b>
Longevidad	<b>0.6</b>	Células somáticas	<b>-22%</b>	Temperamento	<b>-0.04</b>	Mantenimiento	<b>-12 kg</b>
Facilid. parto directa	<b>-0.1</b>	Mastitis	<b>-2</b>	Locomoción	<b>0.97</b>	TB Advantage	<b>0.3</b>

**CONFORMACIÓN**

Hijas: 0 | Rebaños: 0 | Fiab: 57%

	-2	-1	0	+1	+2	
Tipo						<b>0.50</b> Excelente
Mamario						<b>0.65</b> Excelente
Patas y pezuñas						<b>0.79</b> Excelente
Estatura						<b>-0.99</b> Corto
Ancho de pecho						<b>-0.54</b> Estrecho
Profundidad corporal						<b>-0.80</b> Superficial
Angularidad						<b>-0.56</b> Grueso
Ángulo grupa						<b>-0.22</b> Alto
Ancho grupa						<b>-1.29</b> Estrecho
Patas traseras						<b>0.90</b> Hoz
Ángulo pezuñas						<b>-0.17</b> Bajo
Ubre delantera						<b>0.45</b> Fuerte
Ubre posterior						<b>0.65</b> Alta
Ligamento de ubre						<b>0.58</b> Fuerte
Profundidad de la ubre						<b>0.81</b> Superficial
Col. pezones delanteros						<b>0.09</b> Cerrado
Largo pezones						<b>-0.30</b> Corto
Colocación pezón post.						<b>-0.39</b> Amplio

Holstein

# Trix

PESKY x ALTAIOTA x MASCOL

Marca auricular: UK221337 302215  
Nacido: 07/05/2014  
Kappa caseína AB | Beta Caseína: A2/A2

TOPCROFT PESKY TRIX  
29H017269



ABS REAL WORLD DATA®  
TransitionRight™ ★★★★★

**PRODUCCIÓN** Hijas: 517 | Rebaños: 171

**PLI £670 | 89% Fiab.**

Leche	<b>+560</b>	<b>98% Fiab.</b>
Grasa	<b>+22.9</b>	<b>+0.01%</b>
Proteína	<b>+27.6</b>	<b>+0.11%</b>

**RASGOS DE MANEJO**

Fertilidad de hijas	<b>11.8</b>	Facilidad parto madre	<b>1.4</b>	Velocidad ordeño	<b>0.72</b>	Condición corporal	<b>-0.69</b>
Longevidad	<b>0.3</b>	Células somáticas	<b>-14%</b>	Temperamento	<b>1.34</b>	Mantenimiento	<b>-1 kg</b>
Facilid. parto directa	<b>0.2</b>	Mastitis	<b>-3</b>	Locomoción	<b>0.99</b>	TB Advantage	<b>2.1</b>

**CONFORMACIÓN**

Hijas: 262 | Rebaños: 119 | Fiab: 93%

	-2	-1	0	+1	+2	
Tipo						<b>1.06</b> Excelente
Mamario						<b>1.35</b> Excelente
Patas y pezuñas						<b>0.63</b> Excelente
Estatura						<b>0.78</b> Alto
Ancho de pecho						<b>-1.04</b> Estrecho
Profundidad corporal						<b>-1.53</b> Superficial
Angularidad						<b>-0.15</b> Grueso
Ángulo grupa						<b>0.92</b> Inclinado
Ancho grupa						<b>0.16</b> Amplio
Patas traseras						<b>-0.78</b> Derecho
Ángulo pezuñas						<b>1.12</b> Escarpado
Ubre delantera						<b>1.37</b> Fuerte
Ubre posterior						<b>0.38</b> Alta
Ligamento de ubre						<b>0.61</b> Fuerte
Profundidad de la ubre						<b>1.71</b> Superficial
Col. pezones delanteros						<b>1.78</b> Cerrado
Largo pezones						<b>-0.22</b> Cortos
Colocación pezón post.						<b>1.03</b> Cerrado



## Software para el manejo productivo de rebaños lecheros.

Más simplicidad de operación.

Facilidad para interpretar tablas, gráficos e informes.

Las actualizaciones de sus rebaños, están seguras en nuestros servidor.

Asistencia técnica siempre de un especialista en reproducción.

Mayor rentabilidad

informes periódicos elaborados por técnicos calificados y con experiencia.



**AUMENTA LA RENTABILIDAD DE SU REBAÑO CON SIMPLICIDAD EN CONTROL REPRODUCTIVO**



Chile

Holstein Rojo

Marca auricular: NL664428633

Nacido: 20/11/2016

Kappa caseína AB | Betat Caseína: A1/A2

# Conan-PP-Red

LAZAR P x BALISTO x LAWN BOY P-RED

K&L LZ CONAN PP RED  
29H017404



ABS REAL WORLD DATA®  
TransitionRight™ ★★★★★

**PRODUCCIÓN** Hijas: 0 | Rebaños: 0

**PLI £655** | 64% Fiab.

Leche	<b>+408</b>	<b>67% Fiab.</b>
Grasa	<b>+23.0</b>	<b>+0.08%</b>
Proteína	<b>+21.0</b>	<b>+0.09%</b>

**RASGOS DE MANEJO**

Fertilidad de hijas	<b>10.6</b>	Facilidad parto madre	<b>1.1</b>	Velocidad ordeño	<b>-0.09</b>	Condición corporal	<b>-0.56</b>
Longevidad	<b>0.7</b>	Células somáticas	<b>-25%</b>	Temperamento	<b>0.38</b>	Mantenimiento	<b>-1 kg</b>
Facilid. parto directa	<b>0.6</b>	Mastitis	<b>-3</b>	Locomoción	<b>0.67</b>	TB Advantage	<b>-0.2</b>

**CONFORMACIÓN**

Hijas: 0 | Rebaños: 0 | Fiab: 54%

	-2	-1	0	+1	+2	
Tipo						<b>1.23</b> Excelente
Mamario						<b>0.93</b> Excelente
Patas y pezuñas						<b>0.62</b> Excelente
Estatura						<b>0.61</b> Alto
Ancho de pecho						<b>-0.60</b> Estrecho
Profundidad corporal						<b>-0.28</b> Superficial
Angularidad						<b>0.89</b> Angular
Ángulo grupa						<b>0.40</b> Inclinado
Ancho grupa						<b>-0.12</b> Estrecho
Patas traseras						<b>-0.19</b> Derecho
Ángulo pezuñas						<b>-0.04</b> Bajo
Ubre delantera						<b>1.02</b> Fuerte
Ubre posterior						<b>1.12</b> Alto
Ligamento de ubre						<b>-0.41</b> Débiles
Profundidad de la ubre						<b>0.93</b> Superficial
Col. pezones delanteros						<b>0.64</b> Cerrado
Largo pezones						<b>-1.25</b> Corto
Colocación pezón post.						<b>-0.70</b> Amplio

Holstein Rojo

Marca auricular: NL561411105

Nacido: 09/03/2016

Kappa caseína AB | Beta Caseína: A2/A2

# Rapid-Red

RIVERBOY x FRAIKO RC x ELBURN

TOPSPEED RAPID RED  
29H017379



ABS REAL WORLD DATA®  
TransitionRight™ ★★★★★☆

**PRODUCCIÓN** Hijas: 0 | Rebaños: 0

**PLI £493** | 64% Fiab.

Leche	<b>-19</b>	<b>67% Fiab.</b>
Grasa	<b>+13.0</b>	<b>+0.18%</b>
Proteína	<b>+10.3</b>	<b>+0.14%</b>

**RASGOS DE MANEJO**

Fertilidad de hijas	<b>11.1</b>	Facilidad parto madre	<b>-0.2</b>	Velocidad ordeño	<b>-0.27</b>	Condición corporal	<b>1.83</b>
Longevidad	<b>0.4</b>	Células somáticas	<b>-24%</b>	Temperamento	<b>-0.01</b>	Mantenimiento	<b>5 kg</b>
Facilid. parto directa	<b>-0.9</b>	Mastitis	<b>-3</b>	Locomoción	<b>1.37</b>	TB Advantage	<b>-0.8</b>

**CONFORMACIÓN**

Hijas: 0 | Rebaños: 0 | Fiab: 55%

	-2	-1	0	+1	+2	
Tipo						<b>0.75</b> Excelente
Mamario						<b>1.05</b> Excelente
Patas y pezuñas						<b>1.01</b> Excelente
Estatura						<b>-0.16</b> Corto
Ancho de pecho						<b>0.58</b> Amplio
Profundidad corporal						<b>-1.07</b> Superficial
Angularidad						<b>-1.53</b> Grueso
Ángulo grupa						<b>-0.04</b> Alto
Ancho grupa						<b>-0.69</b> Estrecho
Patas traseras						<b>0.69</b> Hoz
Ángulo pezuñas						<b>-0.37</b> Bajo
Ubre delantera						<b>1.60</b> Fuerte
Ubre posterior						<b>0.24</b> Alto
Ligamento de ubre						<b>-0.91</b> Débiles
Profundidad de la ubre						<b>1.78</b> Superficial
Col. pezones delanteros						<b>0.33</b> Cerrado
Largo pezones						<b>-1.28</b> Corto
Colocación pezón post.						<b>-0.40</b> Amplio

Frison

Marca auricular: - - - -

Nacido: 20/09/2017

Kappa caseína AB | Beta Caseína: A2/A2

# Broxton

KIRKBY PANAMA x HYLKE x CHATSWORTH

**PEARTREE BROXTON**  
**29H017451**


## PRODUCCIÓN

Hijas: 0 | Rebaños: 0

**PLI £320 | 65% Fiab.**
**ABS REAL WORLD DATA®**  
**TransitionRight™ ★★★★★**

Leche	<b>+115</b>	<b>69% Fiab.</b>
Grasa	<b>+4.6</b>	<b>0.00%</b>
Proteína	<b>+8.0</b>	<b>+0.06%</b>

## RASGOS DE MANEJO

Fertilidad de hijas	<b>6.6</b>	Facilidad parto madre	<b>0.5</b>	Velocidad ordeño	<b>0.54</b>	Condición corporal	<b>-0.69</b>
Longevidad	<b>0.4</b>	Células somáticas	<b>-9</b>	Temperamento	<b>0.15</b>	Mantenimiento	<b>-2 kg</b>
Facilid. parto directa	<b>0.6</b>	Mastitis	<b>-3</b>	Locomoción	<b>0.64</b>	TB Advantage	<b>2.7</b>

## CONFORMACIÓN

Hijas: 0 | Rebaños: 0 | Fiab: --

	-2	-1	0	+1	+2	
Tipo						<b>0.05</b> Excelente
Mamario						<b>-0.18</b> Malo
Patas y pezuñas						<b>0.85</b> Excelente
Estatura						<b>0.24</b> Alto
Ancho de pecho						<b>-0.57</b> Amplio
Profundidad corporal						<b>-0.52</b> Profundo
Angularidad						<b>0.20</b> Angular
Ángulo grupa						<b>0.63</b> Bajo
Ancho grupa						<b>0.70</b> Amplio
Patas traseras						<b>-0.37</b> Derecho
Ángulo pezuñas						<b>-0.03</b> Bajo
Ubre delantera						<b>-0.33</b> Suelto
Ubre posterior						<b>-0.18</b> Alta
Ligamento de ubre						<b>-0.23</b> Suelto
Profundidad de la ubre						<b>0.18</b> Superficial
Col. pezones delanteros						<b>0.06</b> Cerrado
Largo pezones						<b>-0.22</b> Cortos
Colocación pezón post.						<b>0.15</b> Amplio

Frison

Marca auricular: - - - -

Nacido: 15/09/2016

Kappa caseína AA | Beta Caseína: A1/A2

# Bryster

CHAD X HYLKE X CHATSWORTH

**PEARTREE BRYSTER**  
**29H017384**


## PRODUCCIÓN

Hijas: 0 | Rebaños: 0

**PLI £501 | 65% Fiab.**
**ABS REAL WORLD DATA®**  
**TransitionRight™ ★★★★★**

Leche	<b>+324</b>	<b>69% Fiab.</b>
Grasa	<b>+18.6</b>	<b>+0.08%</b>
Proteína	<b>+17.6</b>	<b>+0.09%</b>

## RASGOS DE MANEJO

Fertilidad de hijas	<b>3.2</b>	Facilidad parto madre	<b>-0.4</b>	Velocidad ordeño	<b>0.25</b>	Condición corporal	<b>-0.42</b>
Longevidad	<b>0.4</b>	Células somáticas	<b>-3</b>	Temperamento	<b>0.96</b>	Mantenimiento	<b>3 kg</b>
Facilid. parto directa	<b>1.4</b>	Mastitis	<b>-3</b>	Locomoción	<b>0.55</b>	TB Advantage	<b>1.6</b>

## CONFORMACIÓN

Hijas: 0 | Rebaños: 0 | Fiab: --

	-2	-1	0	+1	+2	
Tipo						<b>0.60</b> Excelente
Mamario						<b>0.48</b> Excelente
Patas y pezuñas						<b>0.76</b> Excelente
Estatura						<b>0.65</b> Alto
Ancho de pecho						<b>-0.01</b> Amplio
Profundidad corporal						<b>0.02</b> Profundo
Angularidad						<b>0.88</b> Angular
Ángulo grupa						<b>-0.08</b> Bajo
Ancho grupa						<b>0.04</b> Amplio
Patas traseras						<b>-0.64</b> Derecho
Ángulo pezuñas						<b>-0.21</b> Bajo
Ubre delantera						<b>-0.44</b> Suelto
Ubre posterior						<b>0.59</b> Amplio
Ligamento de ubre						<b>0.79</b> Fuerte
Profundidad de la ubre						<b>-0.06</b> Profundo
Col. pezones delanteros						<b>-0.32</b> Cerrado
Largo pezones						<b>1.01</b> Largo
Colocación pezón post.						<b>0.50</b> Cerrado

Frison

# Ardlui\*RC

PATROL\*RC x QUENTIN x BALMORAL



Marca auricular: - - - -

Nacido: 02/06/2017

Kappa caseína AA | Beta Caseína: A1/A1

BARNCLUTH ARDLUI  
29H017441

## CONFORMACIÓN

Hijas: 0 | Rebaños: 0 | Fiab: --

	-2	-1	0	+1	+2	
Tipo						1.46 Excelente
Mamario						1.56 Excelente
Patas y pezuñas						0.59 Excelente
Estatura						0.50 Alto
Ancho de pecho						-0.47 Amplio
Profundidad corporal						0.02 Profundo
Angularidad						1.30 Angular
Ángulo grupa						-0.22 Bajo
Ancho grupa						0.72 Amplio
Patas traseras						-1.19 Derecho
Ángulo pezuñas						1.73 Escarpado
Ubre delantera						0.81 Apretado
Ubre posterior						1.41 Amplio
Ligamento de ubre						1.48 Fuerte
Profundidad de la ubre						0.66 Superficial
Col. pezones delanteros						0.99 Cerrado
Largo pezones						-0.01 Corto
Colocación pezón post.						1.71 Cerrado

## PRODUCCIÓN

Hijas: 0 | Rebaños: 0

PLI £286 | 66% Fiab.

Leche	+232	69% Fiab.
Grasa	+8.1	-0.02%
Proteína	+9.3	+0.02%

ABS REAL WORLD DATA®  
TransitionRight™ ★★★★★

## RASGOS DE MANEJO

Fertilidad de hijas	2.4	Facilidad parto madre	0.2	Velocidad ordeño	0.53	Condición corporal	-1.21
Longevidad	0.3	Células somáticas	-3	Temperamento	1.31	Mantenimiento	-2 kg
Facilid. parto directa	0.7	Mastitis	-2	Locomoción	0.48	TB Advantage	2.6

Frison

# Elijah\*RC

EVOLUTION x TIPTOP x LANGLEY BONUS



Marca auricular: - - - -

Nacido: 23/10/2017

Kappa caseína AB | Beta Caseína: A1/A1

GOONHILLY ELIJAH  
29H017457

## CONFORMACIÓN

Hijas: 0 | Rebaños: 0 | Fiab: --

	-2	-1	0	+1	+2	
Tipo						1.02 Excelente
Mamario						0.91 Excelente
Patas y pezuñas						0.95 Excelente
Estatura						0.30 Alto
Ancho de pecho						-0.21 Amplio
Profundidad corporal						-0.07 Profundo
Angularidad						0.53 Angular
Ángulo grupa						-0.04 Bajo
Ancho grupa						0.24 Amplio
Patas traseras						-0.84 Derecho
Ángulo pezuñas						0.63 Escarpado
Ubre delantera						0.25 Apretado
Ubre posterior						1.22 Amplio
Ligamento de ubre						0.90 Fuerte
Profundidad de la ubre						0.31 Superficial
Col. pezones delanteros						0.47 Cerrado
Largo pezones						0.77 Largo
Colocación pezón post.						0.55 Cerrado

## PRODUCCIÓN

Hijas: 0 | Rebaños: 0

PLI £341 | 66% Fiab.

Leche	+165	69% Fiab.
Grasa	+11.3	+0.06%
Proteína	+5.4	0.00%

ABS REAL WORLD DATA®  
TransitionRight™ ★★★★★

## RASGOS DE MANEJO

Fertilidad de hijas	8.1	Facilidad parto madre	0.3	Velocidad ordeño	0.80	Condición corporal	-0.23
Longevidad	0.3	Células somáticas	-2	Temperamento	0.68	Mantenimiento	0 kg
Facilid. parto directa	1.1	Mastitis	-3	Locomoción	0.78	TB Advantage	2.6



Frison

Marca auricular: - - - -

Nacido: 21/12/2015

Kappa caseína AA | Beta Caseína: A1/A1

# Gabriel\*RC

GOONHILLY GABRIEL  
29H017358

CHAD x HYLKE x GLENALBYN



## PRODUCCIÓN

Hijas: 0 | Rebaños: 0

ABS REAL WORLD DATA®  
TransitionRight™ ★★★★★

PLI £334 | 66% Fiab.

Leche	<b>+118</b>	<b>69% Fiab.</b>
Grasa	<b>+8.2</b>	<b>+0.05%</b>
Proteína	<b>+7.8</b>	<b>+0.05%</b>

## RASGOS DE MANEJO

Fertilidad de hijas	<b>3.6</b>	Facilidad parto madre	<b>-0.2</b>	Velocidad ordeño	<b>0.65</b>	Condición corporal	<b>-1.03</b>
Longevidad	<b>0.3</b>	Células somáticas	<b>-4</b>	Temperamento	<b>0.77</b>	Mantenimiento	<b>2 kg</b>
Facilid. parto directa	<b>1.1</b>	Mastitis	<b>-3</b>	Locomoción	<b>0.55</b>	TB Advantage	<b>1.7</b>

## CONFORMACIÓN

Hijas: 0 | Rebaños: 0 | Fiab: --

	-2	-1	0	+1	+2	
Tipo						<b>0.90</b> Excelente
Mamario						<b>0.85</b> Excelente
Patas y pezuñas						<b>0.85</b> Excelente
Estatura						<b>0.68</b> Alto
Ancho de pecho						<b>-0.24</b> Amplio
Profundidad corporal						<b>0.34</b> Profundo
Angularidad						<b>1.16</b> Angular
Ángulo grupa						<b>-0.10</b> Bajo
Ancho grupa						<b>0.02</b> Amplio
Patas traseras						<b>-0.18</b> Derecho
Ángulo pezuñas						<b>-0.29</b> Bajo
Ubre delantera						<b>-0.17</b> Suelto
Ubre posterior						<b>0.73</b> Amplio
Ligamento de ubre						<b>0.77</b> Fuerte
Profundidad de la ubre						<b>0.18</b> Superficial
Col. pezones delanteros						<b>-0.03</b> Amplio
Largo pezones						<b>0.40</b> Largo
Colocación pezón post.						<b>0.75</b> Cerrado

Frison

Marca auricular: - - - -

Nacido: 01/11/2016

Kappa caseína AA | Beta Caseína: A1/A1

# Jacob

DUNGORMLEY CHAD JACOB  
29H017418

CHAD x BENLOYAL x HYLKE



## PRODUCCIÓN

Hijas: 0 | Rebaños: 0

ABS REAL WORLD DATA®  
TransitionRight™ ★★★★★

PLI £448 | 65% Fiab.

Leche	<b>+161</b>	<b>69% Fiab.</b>
Grasa	<b>+15.8</b>	<b>+0.13%</b>
Proteína	<b>+10.7</b>	<b>+0.07%</b>

## RASGOS DE MANEJO

Fertilidad de hijas	<b>4.0</b>	Facilidad parto madre	<b>-0.6</b>	Velocidad ordeño	<b>0.71</b>	Condición corporal	<b>-0.41</b>
Longevidad	<b>0.4</b>	Células somáticas	<b>-7</b>	Temperamento	<b>0.99</b>	Mantenimiento	<b>-5 kg</b>
Facilid. parto directa	<b>1.1</b>	Mastitis	<b>-3</b>	Locomoción	<b>0.71</b>	TB Advantage	<b>0.9</b>

## CONFORMACIÓN

Hijas: 0 | Rebaños: 0 | Fiab: --

	-2	-1	0	+1	+2	
Tipo						<b>1.00</b> Excelente
Mamario						<b>0.92</b> Excelente
Patas y pezuñas						<b>0.94</b> Excelente
Estatura						<b>-0.04</b> Alto
Ancho de pecho						<b>-0.42</b> Amplio
Profundidad corporal						<b>-0.22</b> Profundo
Angularidad						<b>0.77</b> Angular
Ángulo grupa						<b>-0.61</b> Bajo
Ancho grupa						<b>-0.10</b> Amplio
Patas traseras						<b>-0.36</b> Derecho
Ángulo pezuñas						<b>-0.48</b> Bajo
Ubre delantera						<b>0.11</b> Apretado
Ubre posterior						<b>0.84</b> Amplio
Ligamento de ubre						<b>0.62</b> Fuerte
Profundidad de la ubre						<b>0.44</b> Superficial
Col. pezones delanteros						<b>0.14</b> Cerrado
Largo pezones						<b>0.22</b> Largo
Colocación pezón post.						<b>0.53</b> Cerrado



Frison

# Joel

CHAD x PIET ADEMA x HYLKE

Marca auricular: GBR387868100906  
Nacido: 18/10/2016  
Kappa caseína AA | Beta Caseína: A1/A1

GOONHILLY JOEL  
29H017421



## PRODUCCIÓN

Hijas: 0 | Rebaños: 0

**PLI £338 | 65% Fiab.**

Leche	<b>+172</b>	<b>69% Fiab.</b>
Grasa	<b>+13.3</b>	<b>+0.09%</b>
Proteína	<b>+11.5</b>	<b>+0.08%</b>

## RASGOS DE MANEJO

Fertilidad de hijas	<b>0.6</b>	Facilidad parto madre	<b>-0.2</b>	Velocidad ordeño	--	Condición corporal	--
Longevidad	<b>0.2</b>	Células somáticas	<b>-2</b>	Temperamento	--	Mantenimiento	<b>-1 kg</b>
Facilid. parto directa	<b>1.1</b>	Mastitis	<b>-2</b>	Locomoción	--	TB Advantage	<b>-0.1</b>

## CONFORMACIÓN

Hijas: 0 | Rebaños: 0 | Fiab: --

	-2	-1	0	+1	+2	
Tipo						<b>0.88</b> Excelente
Mamario						<b>0.86</b> Excelente
Patas y pezuñas						<b>0.79</b> Excelente
Estatura						<b>0.42</b> Alto
Ancho de pecho						<b>-0.29</b> Estrecho
Profundidad corporal						<b>0.23</b> Profundo
Angularidad						<b>1.17</b> Angular
Ángulo grupa						<b>-0.81</b> Bajo
Ancho grupa						<b>0.26</b> Amplios
Patas traseras						<b>-0.73</b> Derecho
Ángulo pezuñas						<b>0.13</b> Escarpado
Ubre delantera						<b>-0.05</b> Suelta
Ubre posterior						<b>0.64</b> Amplio
Ligamento de ubre						<b>0.80</b> Fuerte
Profundidad de la ubre						<b>0.26</b> Superficial
Col. pezones delanteros						<b>0.29</b> Cerrado
Largo pezones						<b>0.61</b> Largo
Colocación pezón post.						<b>0.37</b> Cerrado

Frison

# Kabana

CHAD x GLENALBYN x SHARCOMBE

Marca auricular: - - - -  
Nacido: 09/08/2016  
Kappa caseína AA | Beta Caseína: A1/A1

BEAUFORT KABANA  
29H017401



## PRODUCCIÓN

Hijas: 0 | Rebaños: 0

**PLI £425 | 65% Fiab.**

Leche	<b>+79</b>	<b>69% Fiab.</b>
Grasa	<b>+20.7</b>	<b>+0.24%</b>
Proteína	<b>+10.8</b>	<b>+0.11%</b>

ABS REAL WORLD DATA®  
TransitionRight™ ★★★★★

## RASGOS DE MANEJO

Fertilidad de hijas	<b>1.4</b>	Facilidad parto madre	<b>-0.3</b>	Velocidad ordeño	<b>0.38</b>	Condición corporal	<b>-0.73</b>
Longevidad	<b>0.3</b>	Células somáticas	<b>-5</b>	Temperamento	<b>0.96</b>	Mantenimiento	<b>3 kg</b>
Facilid. parto directa	<b>0.6</b>	Mastitis	<b>-3</b>	Locomoción	<b>1.10</b>	TB Advantage	<b>0.7</b>

## CONFORMACIÓN

Hijas: 0 | Rebaños: 0 | Fiab: --

	-2	-1	0	+1	+2	
Tipo						<b>1.27</b> Excelente
Mamario						<b>1.20</b> Excelente
Patas y pezuñas						<b>1.08</b> Excelente
Estatura						<b>0.71</b> Alto
Ancho de pecho						<b>-0.09</b> Amplio
Profundidad corporal						<b>0.42</b> Profundo
Angularidad						<b>1.20</b> Angular
Ángulo grupa						<b>-0.42</b> Bajo
Ancho grupa						<b>0.13</b> Amplio
Patas traseras						<b>-0.66</b> Drecho
Ángulo pezuñas						<b>0.05</b> Escarpado
Ubre delantera						<b>0.25</b> Apretado
Ubre posterior						<b>1.08</b> Amplio
Ligamento de ubre						<b>1.20</b> Fuerte
Profundidad de la ubre						<b>0.56</b> Superficial
Col. pezones delanteros						<b>0.37</b> Cerrado
Largo pezones						<b>-0.48</b> Corto
Colocación pezón post.						<b>1.22</b> Cerrado

Frison

# Perran

PIET ADEMA x CHAD x HYLKE

Marca auricular: - - - -  
 Nacido: 17/10/2016  
 Kappa caseína AB | Beta Caseína: A1/A1

GOONHILLY PERRAN  
 29H017409



## CONFORMACIÓN

Hijas: 0 | Rebaños: 0 | Fiab: --

	-2	-1	0	+1	+2	
Tipo			█			<b>0.53</b> Excelente
Mamario			█			<b>0.71</b> Excelente
Patas y pezuñas			█			<b>0.08</b> Excelente
Estatura			█			<b>0.80</b> Alto
Ancho de pecho		█				<b>-0.25</b> Amplio
Profundidad corporal			█			<b>0.31</b> Profundo
Angularidad			█			<b>1.25</b> Angular
Ángulo grupa	█					<b>-1.32</b> Bajo
Ancho grupa			█			<b>0.87</b> Amplio
Patas traseras		█				<b>-1.00</b> Derecho
Ángulo pezuñas			█			<b>0.56</b> Escarpado
Ubre delantera		█				<b>-0.69</b> Suelto
Ubre posterior			█			<b>0.30</b> Amplio
Ligamento de ubre			█			<b>0.82</b> Fuerte
Profundidad de la ubre			█			<b>-0.15</b> Profundo
Col. pezones delanteros			█			<b>0.37</b> Cerrado
Largo pezones			█			<b>0.05</b> Largo
Colocación pezón post.			█			<b>0.82</b> Cerrado

## PRODUCCIÓN

Hijas: 0 | Rebaños: 0

ABS REAL WORLD DATA®  
 TransitionRight™ ★★★★★

PLI £341 | 66% Fiab.

## RASGOS DE MANEJO

Leche	<b>+167</b>	<b>69% Fiab.</b>
Grasa	<b>+16.4</b>	<b>+0.13%</b>
Proteína	<b>+13.7</b>	<b>+0.11%</b>

Fertilidad de hijas	<b>1.5</b>	Facilidad parto madre	<b>0.1</b>	Velocidad ordeño	<b>0.89</b>	Condición corporal	<b>-1.23</b>
Longevidad	<b>0.2</b>	Células somáticas	<b>4</b>	Temperamento	<b>1.48</b>	Mantenimiento	<b>3 kg</b>
Facilid. parto directa	<b>0.7</b>	Mastitis	<b>-2</b>	Locomoción	<b>-0.55</b>	TB Advantage	<b>0.3</b>



## Redefina su genética. Reimagine su rentabilidad

Con el tiempo, usted ha reimaginado sus instalaciones de ordeña, su ración y sus protocolos de tratamiento de enfermedades. ¿No es hora de reimaginar también su genética? Con más funciones personalizables que nunca, el nuevo Sistema de manejo Genético de ABS le proporciona la confianza de saber que está obteniendo la genética adecuada para su éxito.



Chile

Un Servicio Genético ABS

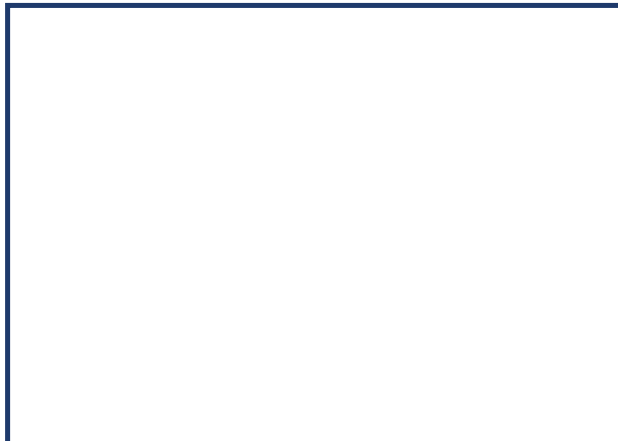
Holstein Irlandés

# Andy

BLACK LIGHTNING x SUPER DANO

Nacido: 05/02/2017  
Kappa caseína BB | Beta Caseína: A2/A2

MEADHILL ANDY  
29H017420



## PRODUCCIÓN

EBI €290 | 56% Fiab.

### Subíndice de parto

	PTA	Rel
Dif. parto directa (%)	1.60	50%
Dif. parto materna	5.30	44%
Largo de gest. (días)	-4.63	61%
Mortalidad de cría (%)	-0.53	47%

### Subíndice de Salud

	PTA	Rel
Cojera %	-0.05	32%
SCC	-0.07	63%
Mastitis %	-0.02	45%

## RESUMEN

	Euro	Rel
EBI	290	56%
S.I. Leche	52	69%
S.I. Fertilidad	171	51%
S.I. Parto	58	53%
S.I. Carne	-15	45%
S.I. Mantenimiento	11	40%
S.I. Manejo	5	41%
S.I. Salud	8	51%

### Subíndice de leche

	PTA	Rel
Leche (kg)	-37	69%
Grasa (kg)	9	69%
Proteína (kg)	9	69%
Grasa %	0.17	69%
Proteína %	0.11	69%

### Subíndice de Carne

	PTA	Rel
Cull Cow (kg)	-6.80	40%
Carc Wgt (kg)	-7.30	45%
Carc Conf (grade)	-0.76	45%
Carcass fat	-0.32	45%

### Sub. índice de fertilidad

	PTA	Rel
IIP (días)	-8.82	52%
Survival (%)	4.79%	50%

### Subíndice de manejo

	PTA	Rel
Tiempo de ordeño (s)	-2.08	51%
Temperamento	0.11	29%

Holstein Irlandés

# Don

CORDAL x RELIABLE

Nacido: 05/02/2018  
Kappa caseína BB | Beta Caseína: A2/A2

CHERRYHILL DON  
29H017462



## PRODUCCIÓN

EBI €317 | 54% Fiab.

### Subíndice de parto

	PTA	Rel
Dif. parto directa (%)	1.60	50%
Dif. parto materna	5.12	38%
Largo de gest. (días)	-3.84	60%
Mortalidad de cría (%)	-0.70	46%

### Subíndice de Salud

	PTA	Rel
Cojera %	-0.03	37
SCC	-0.02	62
Mastitis %	0.02	45

## RESUMEN

	Euro	Rel
EBI	317	54%
S.I. Leche	71	65%
S.I. Fertilidad	192	51%
S.I. Parto	53	52%
S.I. Carne	-13	39%
S.I. Mantenimiento	6	38%
S.I. Manejo	6	44%
S.I. Salud	1	54%

### Subíndice de leche

	PTA	Rel
Leche (kg)	81	65%
Grasa (kg)	7	65%
Proteína (kg)	11	65%
Grasa %	0.06	65%
Proteína %	0.15	65%

### Subíndice de Carne

	PTA	Rel
Cull Cow (kg)	-3.50	38%
Carc Wgt (kg)	-6.10	40%
Carc Conf (grade)	-0.72	37%
Carcass fat	-0.33	37%

### Subíndice de fertilidad

	PTA	Rel
IIP (días)	-10.66	52%
Survival (%)	4.65%	50%

### Subíndice de manejo

	PTA	Rel
Tiempo de ordeño (s)	-1.46	56%
Temperamento	0.16	29%

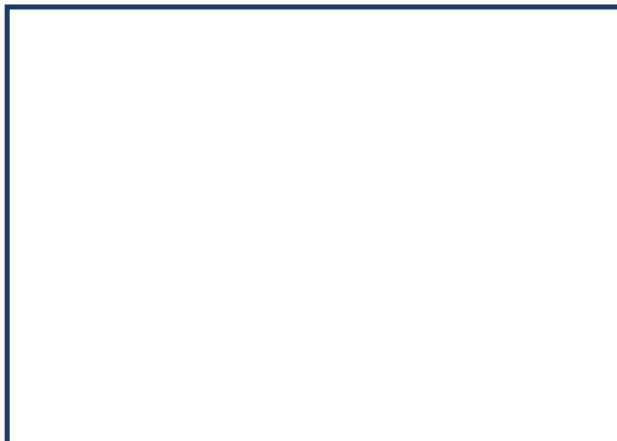
Holstein Irlandés

# Colin

FRANCO x EVERT

Nacido: 12/02/2018  
Kappa caseína BB | Beta Caseína: A2/A2

CHERRYHILL COLIN  
29H017461



## RESUMEN

	Euro	Rel		
EBI	301	53%	[Bar chart showing 53% relative performance]	
S.I. Leche	84	65%	[Bar chart showing 65% relative performance]	
S.I. Fertilidad	149	50%	[Bar chart showing 50% relative performance]	
S.I. Parto	49	52%	[Bar chart showing 52% relative performance]	
S.I. Carne	-15	38%	[Bar chart showing 38% relative performance]	
S.I. Mantenimiento	13	38%	[Bar chart showing 38% relative performance]	
S.I. Manejo	14	42%	[Bar chart showing 42% relative performance]	
S.I. Salud	7	52%	[Bar chart showing 52% relative performance]	

### Subíndice de leche

	PTA	Rel
Leche (kg)	-55	65%
Grasa (kg)	17	65%
Proteína (kg)	8	65%
Grasa %	0.33	--
Proteína %	0.18	--

### Subíndice de Carne

	PTA	Rel
Cull Cow (kg)	-7.80	38%
Carc Wgt (kg)	-8.10	39%
Carc Conf (grade)	-0.76	38%
Carcass fat	-0.41	37%

## PRODUCCIÓN

EBI €301 | 53% Fiab.

### Subíndice de parto

	PTA	Rel
Dif. parto directa (%)	2.20	50%
Dif. parto materna	4.82	39%
Largo de gest. (días)	-3.69	60%
Mortalidad de cría (%)	-0.40	47%

### Subíndice de Salud

	PTA	Rel
Cojera %	-0.07	34%
SCC	0.01	60%
Mastitis %	-0.03	43%

### Subíndice de fertilidad

	PTA	Rel
IIP (días)	-6.79	51%
Survival (%)	5.11%	48%

### Subíndice de manejo

	PTA	Rel
Tiempo de ordeño (s)	-16.67	53%
Temperamento	0.26	29%

Holstein Irlandés

# Lightning

DOUGIE x JORDANAIRE

Nacido: 07/03/2016  
Kappa caseína AB | Beta Caseína: A1/A1

CURRA LIGHTNING  
29H017375



## RESUMEN

	Euro	Rel		
EBI	224	63%	[Bar chart showing 63% relative performance]	
S.I. Leche	44	72%	[Bar chart showing 72% relative performance]	
S.I. Fertilidad	145	57%	[Bar chart showing 57% relative performance]	
S.I. Parto	46	90%	[Bar chart showing 90% relative performance]	
S.I. Carne	-25	48%	[Bar chart showing 48% relative performance]	
S.I. Mantenimiento	10	46%	[Bar chart showing 46% relative performance]	
S.I. Manejo	2	51%	[Bar chart showing 51% relative performance]	
S.I. Salud	1	59%	[Bar chart showing 59% relative performance]	

### Subíndice de leche

	PTA	Rel
Leche (kg)	-88	72%
Grasa (kg)	11	72%
Proteína (kg)	2	72%
Grasa %	0.24	72%
Proteína %	0.10	72%

### Subíndice de Carne

	PTA	Rel
Cull Cow (kg)	-6.00	46%
Carc Wgt (kg)	-11.50	49%
Carc Conf (grade)	-0.95	49%
Carcass fat	-0.15	47%

## PRODUCCIÓN

EBI €224 | 63% Fiab.

### Subíndice de parto

	PTA	Rel
Dif. parto directa (%)	2.20	99%
Dif. parto materna	5.95	49%
Largo de gest. (días)	-3.75	99%
Mortalidad de cría (%)	-0.16	91%

### Subíndice de Salud

	PTA	Rel
Cojera %	-0.03	40%
SCC	0.02	68%
Mastitis %	0.00	52%

### Subíndice de fertilidad

	PTA	Rel
IIP (días)	-8.70	57%
Survival (%)	2.88%	56%

### Subíndice de manejo

	PTA	Rel
Tiempo de ordeño (s)	3.27	62%
Temperamento	0.08	38%

Holstein Irlandés

# Scooby

ATR x BOWSER

Nacido: 07/02/2018  
Kappa caseína -- | Beta Caseína: --/--

CURRA SCOOPY  
29H017463



## PRODUCCIÓN

EBI €226 | 54% Fiab.

### Subíndice de parto

	PTA	Rel
Dif. parto directa (%)	3.10	50%
Dif. parto materna	6.01	45%
Largo de gest. (días)	-4.24	60%
Mortalidad de cría (%)	-0.38	47%

### Subíndice de Salud

	PTA	Rel
Cojera %	-0.02	30%
SCC	-0.04	62%
Mastitis %	0.03	43%

## RESUMEN

	Euro	Rel
EBI	226	54%
S.I. Leche	114	67%
S.I. Fertilidad	68	49%
S.I. Parto	47	53%
S.I. Carne	-7	45%
S.I. Mantenimiento	1	40%
S.I. Manejo	1	39%
S.I. Salud	1	52%

### Subíndice de leche

	PTA	Rel
Leche (kg)	156	67%
Grasa (kg)	15	67%
Proteína (kg)	17	67%
Grasa %	0.14	67%
Proteína %	0.19	67%

### Subíndice de Carne

	PTA	Rel
Cull Cow (kg)	-0.80	40%
Carc Wgt (kg)	-0.80	46%
Carc Conf (grade)	-0.67	45%
Carcass fat	-0.14	45%

### Subíndice de fertilidad

	PTA	Rel
IIP (días)	-3.37	49%
Survival (%)	2.09%	49%

### Subíndice de manejo

	PTA	Rel
Tiempo de ordeño (s)	-4.02	46%
Temperamento	2.35%	45%

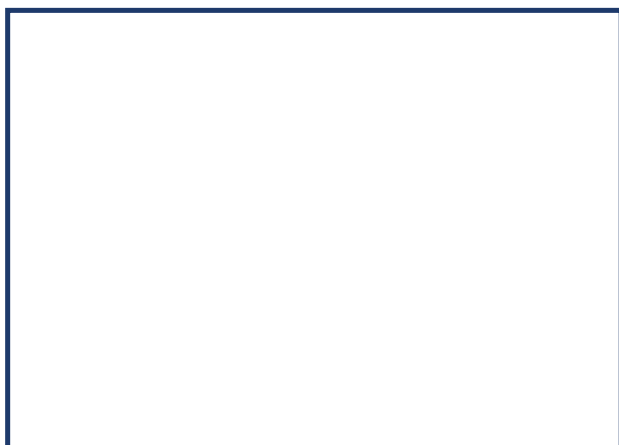
Holstein Irlandés

# Seacht

REEKS x FAIRGALT 2

Nacido: 09/02/2015  
Kappa caseína AB | Beta Caseína: A1/A2

CHERRYHILL SEACHT  
29H017324



## PRODUCCIÓN

EBI €221 | 66% Fiab.

### Subíndice de parto

	PTA	Rel
Dif. parto directa (%)	2.30	94%
Dif. parto materna	6.76	62%
Largo de gest. (días)	-3.13	98%
Mortalidad de cría (%)	-0.77	88%

### Subíndice de Salud

	PTA	Rel
Cojera %	-0.01	45%
SCC	-0.03	64%
Mastitis %	-0.01	50%

## RESUMEN

	Euro	Rel
EBI	238	66%
S.I. Leche	74	70%
S.I. Fertilidad	114	56%
S.I. Parto	41	90%
S.I. Carne	-16	77%
S.I. Mantenimiento	5	57%
S.I. Manejo	5	48%
S.I. Salud	-6	61%

### Subíndice de leche

	PTA	Rel
Leche (kg)	-66	70%
Grasa (kg)	9	70%
Proteína (kg)	11	70%
Grasa %	0.11	70%
Proteína %	0.16	70%

### Subíndice de Carne

	PTA	Rel
Cull Cow (kg)	-2.90	57%
Carc Wgt (kg)	-9.10	81%
Carc Conf (grade)	-0.66	75%
Carcass fat	-0.32	73%

### Sub. índice de fertilidad

	PTA	Rel
IIP (días)	-5.63	57%
Survival (%)	3.36%	55%

### Subíndice de manejo

	PTA	Rel
Tiempo de ordeño (s)	7.21	60%
Temperamento	0.20	33%



CONCEPTOS NUTRICIONALES QUE

## ASEGURAN EL PROGRESO GENÉTICO

La nutrición juega un papel clave para asegurar que los bovinos de leche expresen su máximo potencial genético, por lo que un suministro correcto y balanceado de nutrientes debe cumplir con las demandas y necesidades diarias de los animales. En SANO ofrecemos el conocimiento de 40 años de trabajo y experiencia a nivel mundial, desarrollando soluciones nutricionales para cada etapa productiva. Porque una buena genética requiere una buena nutrición.

[www.sano.cl](http://www.sano.cl)



Holstein

# Andy-Red

Nacido: 02/11/2017  
Beta Caseína: A2/A2

ANRELI X ROCKY

265550



## PRODUCCIÓN Genmico

**RZM €151 | 72% Fiab.**

Lactancia	Leche kg	Grasa %	Grasa kg	Proteína %	Proteína kg
Índice	<b>+1310</b>	<b>+0.38</b>	<b>+91</b>	<b>+0.18</b>	<b>+62</b>

## CONFORMACIÓN

Hijas: -- | Rebaños: -- | Fiab: 61%

Tipo lechero	Cuerpo	Patas y pies	Ubre	RZE
<b>107</b>	<b>103</b>	<b>116</b>	<b>113</b>	<b>117</b>

		80	100	120
Estatura	<b>97</b>	Pequeña		Alta
Carácter lechero	<b>108</b>	Apretado		Abierto
Capacidad corporal	<b>103</b>	Superficial		Profundo
Fortaleza	<b>102</b>	Levantado		Fuerte
Ángulo de la grupa	<b>92</b>	Estirado		Inclinado
Anchura de la grupa	<b>102</b>	Bajo		Amplio
Curvatura de patas	<b>95</b>	Hinchado		Angulado
Ángulo podal	<b>107</b>	Junto		Estirado
Corvejón	<b>99</b>	Coja		Seco
Patas, vista trasera	<b>115</b>	Profundo		Paralelo
Locomoción	<b>113</b>	Frágil		Bueno
Ubre posterior	<b>114</b>	Amplio		Alto
Ligamento suspensor	<b>108</b>	Amplio		Fuerte
Coloc. de pezón anterior	<b>116</b>	Suelto		Cerrado
Coloc. de pezón posterior	<b>116</b>	Profundo		Cerrado
Ubre anterior inserción	<b>109</b>	Corto		Fuerte
Profundidad de ubre	<b>102</b>	Profundo		Alto
Longitud de pezones	<b>100</b>	Corto		Largo

## RASGOS DE MANEJO

Parto - toro (CED)	<b>115</b>	Células somáticas	<b>112</b>
Parto - hija (RZKm)	<b>108</b>	Fertilidad hijas (RZR)	<b>103</b>
Lechabilidad (RZD)	<b>103</b>	Longevidad (RZN)	<b>118</b>

Holstein

# Boss

Nacido: 17/02/2017  
Beta Caseína: --/--

BOOKEM X MAN-O-MAN

262400



## PRODUCCIÓN Hijas: 8270 | Rebaños: 2632

**RZM €130 | 99% Fiab.**

Lactancia	Leche kg	Grasa %	Grasa kg	Proteína %	Proteína kg
305 días	<b>8859</b>	<b>4.00</b>	<b>355</b>	<b>3.50</b>	<b>310</b>
Índice	<b>+543</b>	<b>+0.19</b>	<b>+40</b>	<b>+0.25</b>	<b>+43</b>

## CONFORMACIÓN

Hijas: 3954 | Rebaños: 1227 | Fiab: 99%

Tipo lechero	Cuerpo	Patas y pies	Ubre	RZE
<b>103</b>	<b>106</b>	<b>121</b>	<b>102</b>	<b>113</b>

		80	100	120
Estatura	<b>105</b>	Pequeña		Alta
Carácter lechero	<b>102</b>	Apretado		Abierto
Capacidad corporal	<b>99</b>	Superficial		Profundo
Fortaleza	<b>108</b>	Levantado		Fuerte
Ángulo de la grupa	<b>97</b>	Estirado		Inclinado
Anchura de la grupa	<b>99</b>	Bajo		Amplio
Curvatura de patas	<b>103</b>	Hinchado		Angulado
Ángulo podal	<b>98</b>	Junto		Estirado
Corvejón	<b>117</b>	Coja		Seco
Patas, vista trasera	<b>111</b>	Profundo		Paralelo
Locomoción	<b>115</b>	Frágil		Bueno
Ubre posterior	<b>112</b>	Amplio		Alto
Ligamento suspensor	<b>101</b>	Amplio		Fuerte
Coloc. de pezón anterior	<b>119</b>	Suelto		Cerrado
Coloc. de pezón posterior	<b>128</b>	Profundo		Cerrado
Ubre anterior inserción	<b>101</b>	Corto		Fuerte
Profundidad de ubre	<b>95</b>	Profundo		Alto
Longitud de pezones	<b>106</b>	Corto		Largo

## RASGOS DE MANEJO

Parto - toro (CED)	<b>96</b>	Células somáticas	<b>108</b>
Parto - hija (RZKm)	<b>111</b>	Fertilidad hijas (RZR)	<b>118</b>
Lechabilidad (RZD)	<b>91</b>	Longevidad (RZN)	<b>115</b>



Holstein

# Aragon

ARAXIS x RACER

264676

Nacido: 21/06/2016  
Beta Caseína: A2/A2



## PRODUCCIÓN Genmico

**RZM €136 | 74% Fiab.**

Lactancia	Leche kg	Grasa %	Grasa kg	Proteína %	Proteína kg
Índice	<b>+814</b>	<b>+0.24</b>	<b>+57</b>	<b>+0.18</b>	<b>+46</b>

## CONFORMACIÓN

Hijas: -- | Rebaños: -- | Fiab: 63%

	Tipo lechero	Cuerpo	Patas y pies	Ubre	RZE
	<b>107</b>	<b>103</b>	<b>115</b>	<b>122</b>	<b>122</b>
		<b>80</b>	<b>100</b>	<b>120</b>	
Estatura	<b>115</b> Pequeña				Alta
Carácter lechero	<b>108</b> Apretado				Abierto
Capacidad corporal	<b>107</b> Superficial				Profundo
Fortaleza	<b>101</b> Levantado				Fuerte
Ángulo de la grupa	<b>93</b> Estirado				Inclinado
Anchura de la grupa	<b>92</b> Bajo				Amplio
Curvatura de patas	<b>88</b> Hinchado				Angulado
Ángulo podal	<b>104</b> Junto				Estirado
Corvejón	<b>109</b> Coja				Seco
Patas, vista trasera	<b>108</b> Profundo				Paralelo
Locomoción	<b>110</b> Frágil				Bueno
Ubre posterior	<b>113</b> Amplio				Alto
Ligamento suspensor	<b>107</b> Amplio				Fuerte
Coloc. de pezón anterior	<b>121</b> Suelto				Cerrado
Coloc. de pezón posterior	<b>105</b> Profundo				Cerrado
Ubre anterior inserción	<b>119</b> Corto				Fuerte
Profundidad de ubre	<b>117</b> Profundo				Alto
Longitud de pezones	<b>93</b> Corto				Largo

## RASGOS DE MANEJO

Parto - toro (CEd)	<b>115</b>	Células somáticas	<b>117</b>
Parto - hija (RZKm)	<b>106</b>	Fertilidad hijas (RZR)	<b>123</b>
Lechabilidad (RZD)	<b>101</b>	Longevidad (RZN)	<b>117</b>

Holstein

# Basalt

BATTLECRY x BOSS

264666

Nacido: 18/03/2016  
Beta Caseína: A2/A2



## PRODUCCIÓN Hijas: 8270 | Rebaños: 2632

**RZM €128 | 75% Fiab.**

Lactancia	Leche kg	Grasa %	Grasa kg	Proteína %	Proteína kg
Índice	<b>+696</b>	<b>+0.09</b>	<b>+36</b>	<b>+0.16</b>	<b>+40</b>

## CONFORMACIÓN

Hijas: -- | Rebaños: -- | Fiab: 65%

	Tipo lechero	Cuerpo	Patas y pies	Ubre	RZE
	<b>102</b>	<b>108</b>	<b>121</b>	<b>121</b>	<b>125</b>
		<b>80</b>	<b>100</b>	<b>120</b>	
Estatura	<b>108</b> Pequeña				Alta
Carácter lechero	<b>101</b> Apretado				Abierto
Capacidad corporal	<b>108</b> Superficial				Profundo
Fortaleza	<b>111</b> Levantado				Fuerte
Ángulo de la grupa	<b>94</b> Estirado				Inclinado
Anchura de la grupa	<b>102</b> Bajo				Amplio
Curvatura de patas	<b>84</b> Hinchado				Angulado
Ángulo podal	<b>106</b> Junto				Estirado
Corvejón	<b>110</b> Coja				Seco
Patas, vista trasera	<b>118</b> Profundo				Paralelo
Locomoción	<b>115</b> Frágil				Bueno
Ubre posterior	<b>107</b> Amplio				Alto
Ligamento suspensor	<b>116</b> Amplio				Fuerte
Coloc. de pezón anterior	<b>96</b> Suelto				Cerrado
Coloc. de pezón posterior	<b>95</b> Profundo				Cerrado
Ubre anterior inserción	<b>117</b> Corto				Fuerte
Profundidad de ubre	<b>118</b> Profundo				Alto
Longitud de pezones	<b>123</b> Corto				Largo

## RASGOS DE MANEJO

Parto - toro (CEd)	<b>96</b>	Células somáticas	<b>120</b>
Parto - hija (RZKm)	<b>112</b>	Fertilidad hijas (RZR)	<b>99</b>
Lechabilidad (RZD)	<b>98</b>	Longevidad (RZN)	<b>117</b>



Holstein

Nacido: 28/08/2010  
Beta Caseína: --/--

# Denver-Red

DESTRY x SEPTEMBER

261570



**PRODUCCIÓN** Hijas: 95 | Rebaños: 73

**RZG €107 | 92% Fiab.**

Lactancia	Leche kg	Grasa %	Grasa kg	Proteína %	Proteína kg
305 DÍAS	<b>7937</b>	<b>4.21</b>	<b>334</b>	<b>3.46</b>	<b>275</b>
Índice	<b>-538</b>	<b>+0.68</b>	<b>+29</b>	<b>+0.24</b>	<b>+0</b>

## CONFORMACIÓN

Hijas: 83 | Rebaños: 66 | Fiab: 85%

Tipo lechero	Cuerpo	Patas y pies	Ubre	RZE
<b>97</b>	<b>98</b>	<b>104</b>	<b>98</b>	<b>100</b>

		80	100	120
Estatura	<b>101</b>	Pequeña		Alta
Carácter lechero	<b>101</b>	Apretado		Abierto
Capacidad corporal	<b>97</b>	Superficial		Profundo
Fortaleza	<b>97</b>	Levantado		Fuerte
Ángulo de la grupa	<b>95</b>	Estirado		Inclinado
Anchura de la grupa	<b>102</b>	Bajo		Amplio
Curvatura de patas	<b>110</b>	Hinchado		Angulado
Ángulo podal	<b>98</b>	Junto		Estirado
Corvejón	<b>110</b>	Coja		Seco
Patas, vista trasera	<b>101</b>	Profundo		Paralelo
Locomoción	<b>101</b>	Frágil		Bueno
Ubre posterior	<b>107</b>	Amplio		Alto
Ligamento suspensor	<b>104</b>	Amplio		Fuerte
Coloc. de pezón anterior	<b>118</b>	Suelto		Cerrado
Coloc. de pezón posterior	<b>125</b>	Profundo		Cerrado
Ubre anterior inserción	<b>99</b>	Corto		Fuerte
Profundidad de ubre	<b>107</b>	Profundo		Alto
Longitud de pezones	<b>70</b>	Corto		Largo

## RASGOS DE MANEJO

Parto - toro (CEd)	<b>96</b>	Células somáticas	<b>103</b>
Parto - hija (RZKm)	<b>88</b>	Fertilidad hijas (RZR)	<b>188</b>
Lechabilidad (RZD)	<b>104</b>	Longevidad (RZN)	<b>101</b>

Holstein

Nacido: 28/04/2017  
Beta Caseína: A2/A2 Kappa Caseína: BB

# Felix

FEDERAL x MONTROSS

265150



**PRODUCCIÓN** Genmico

**RZM €140 | 73% Fiab.**

1ª Lactancia	Leche kg	Grasa %	Grasa kg	Proteína %	Proteína kg
Índice	<b>+1180</b>	<b>+0.20</b>	<b>+68</b>	<b>+0.09</b>	<b>+50</b>

## CONFORMACIÓN

Hijas: -- | Rebaños: -- | Fiab: 61%

Tipo lechero	Cuerpo	Patas y pies	Ubre	RZE
<b>100</b>	<b>93</b>	<b>107</b>	<b>134</b>	<b>122</b>

		80	100	120
Estatura	<b>92</b>	Pequeña		Alta
Carácter lechero	<b>100</b>	Apretado		Abierto
Capacidad corporal	<b>95</b>	Superficial		Profundo
Fortaleza	<b>101</b>	Levantado		Fuerte
Ángulo de la grupa	<b>86</b>	Estirado		Inclinado
Anchura de la grupa	<b>93</b>	Bajo		Amplio
Curvatura de patas	<b>95</b>	Hinchado		Angulado
Ángulo podal	<b>101</b>	Junto		Estirado
Corvejón	<b>105</b>	Coja		Seco
Patas, vista trasera	<b>105</b>	Profundo		Paralelo
Locomoción	<b>106</b>	Frágil		Bueno
Ubre posterior	<b>136</b>	Amplio		Alto
Ligamento suspensor	<b>110</b>	Amplio		Fuerte
Coloc. de pezón anterior	<b>112</b>	Suelto		Cerrado
Coloc. de pezón posterior	<b>110</b>	Profundo		Cerrado
Ubre anterior inserción	<b>124</b>	Corto		Fuerte
Profundidad de ubre	<b>120</b>	Profundo		Alto
Longitud de pezones	<b>105</b>	Corto		Largo

## RASGOS DE MANEJO

Parto - toro (CEd)	<b>113</b>	Células somáticas	<b>112</b>
Parto - hija (RZKm)	<b>116</b>	Fertilidad hijas (RZR)	<b>124</b>
Lechabilidad (RZD)	<b>101</b>	Longevidad (RZN)	<b>123</b>



« NUNCA HABÍA ESTADO TAN CLARO.

# BEEF IN FOCUS™

**Carne sobre leche...  
Pero no como  
lo conocías**

- » **Genética de carne creada específicamente para rebaños lecheros.**
- » **Desempeño probado en lecherías.**
- » **Productos comercializables en la cadena de producción de carne.**

ABS Beef InFocus, creado y desarrollado por NuEra Genetics, es el primer producto de carne sobre leche desarrollado y probado específicamente para su desempeño sobre razas lecheras.

Obtenga más información en [WWW.ABSGLOBAL.COM](http://WWW.ABSGLOBAL.COM) o hable con su representante de ABS hoy para enfocar el futuro de su rebaño.

Rentabilidad a través del progreso genético



Chile



# Arkan

MINT-EDITION x SKELTON

Marca auricular: ----  
Nacido: 11/04/2010  
Kappa caseína -- | Beta Caseína: A1/A2

ARKAN FM BUS TER-ET S2F  
111036



**BW \$179 | 99% Fiab.** PRODUCCIÓN Hijas: 18243 | Rebaños: 3071

	BV	%		BV
Leche	433 Lts		Fertilidad	4.9
Grasa	38 kg	5.1%	Parto	1.3
Proteína	25 kg	4%	Gestación	-2.5 días
Peso vivo	33 kg		Entrada alta	1375
Longevidad total	373 días		OADSÍ	1263
Células Somáticas	0.11			
Condición corporal	0.08			

## CONFORMACIÓN

Hijas: 289

	-1	-0.5	0	+0.5	+1	
Estatura						0.84 Alto
Capacidad						0.43 Amplio
Ángulo de grupa						0.11 Inclinado
Ancho de grupa						0.06 Amplio
Piernas						-0.02 Derecho
Soporte de la ubre						0.57 Fuerte
Ubre delantera						0.28 Fuerte
Ubre trasera						0.26 Alto
Pezones delanteros						-0.06 Amplio
Pezones traseros						0.66 Cerrado
Ubre en general						0.28 Deseable
Conformación						0.57 Deseable

## RASGOS DE MANEJO

	-1	-0.5	0	+0.5	+1	
Adaptabilidad						0.24 Rápidamente
Temperamento						0.24 Plácido
Velocidad de ordeño						0.23 Rápido
Opinión general						0.38 Deseable

# Beamer

FAIRMONT x SKELTON

Marca auricular: ----  
Nacido: --/--/----  
Kappa caseína -- | Beta Caseína: A1/A2

SAN RAY FM BEAMER -ET S2F  
111037



**BW \$188 | 99% Fiab.** PRODUCCIÓN Hijas: 30656 | Rebaños: 4038

	BV	%		BV
Leche	752 Lts		Fertilidad	4
Grasa	38 kg	4.8%	Parto	0.90
Proteína	35 kg	3.9%	Gestación	-4.6 días
Peso vivo	39 kg		Entrada alta	1463
Longevidad total	456 días		OADSÍ	1305
Células Somáticas	0.3			
Condición corporal	0.06			

## CONFORMACIÓN

Hijas: 773

	-1	-0.5	0	+0.5	+1	
Estatura						0.71 Alto
Capacidad						0.77 Amplio
Ángulo de grupa						0.54 Inclinado
Ancho de grupa						0.96 Amplio
Piernas						0.16 Curvo
Soporte de la ubre						0.53 Fuerte
Ubre delantera						0.43 Fuerte
Ubre trasera						0.57 Alto
Pezones delanteros						0.37 Amplio
Pezones traseros						0.49 Cerrado
Ubre en general						0.66 Deseable
Conformación						0.82 Deseable

## RASGOS DE MANEJO

	-1	-0.5	0	+0.5	+1	
Adaptabilidad						0.16 Rápidamente
Temperamento						0.12 Plácido
Velocidad de ordeño						0.41 Rápido
Opinión general						0.42 Deseable

# Carson

FAIRMONT x MACFARLANES

Marca auricular: ----  
 Nacido: 19/07/2011  
 Kappa caseína -- | Beta Caseína: A2/A2

CARSONS FM CAIRO S3F  
 112034



**BW \$174 | 98% Fiab.** PRODUCCIÓN Hijas: 1778 | Rebaños: 382

	BV	%		BV
Leche	688 Lts		Fertilidad	5.4
Grasa	34 kg	4.8%	Parto	0.60
Proteína	26 kg	3.8%	Gestación	-4.6 días
Peso vivo	45 kg		Entrada alta	1328
Longevidad total	418 días		OADSI	1264
Células Somáticas	-0.38			
Condición corporal	0.21			

## CONFORMACIÓN

Hijas: 120

	-1	-0.5	0	+0.5	+1	
Estatura						0.79 Alto
Capacidad						0.54 Amplio
Ángulo de grupa						-0.37 Alto
Ancho de grupa						0.63 Amplio
Piernas						-0.01 Curvo
Soporte de la ubre						0.68 Fuerte
Ubre delantera						0.31 Fuerte
Ubre trasera						0.60 Alto
Pezones delanteros						-0.15 Amplio
Pezones traseros						0.76 Cerrado
Ubre en general						0.46 Deseable
Conformación						0.77 Deseable

## RASGOS DE MANEJO

	-1	-0.5	0	+0.5	+1	
Adaptabilidad						0.46 Rápidamente
Temperamento						0.44 Plácido
Velocidad de ordeño						-0.06 Lento
Opinión general						0.46 Deseable

# Integrity

TERRIFIC x MITCHELLS

Marca auricular: ----  
 Nacido: 25/07/2010  
 Kappa caseína -- | Beta Caseína: A1/A2

OKURA LT INTEGRITY  
 311013



**BW \$241 | 99% Fiab.** PRODUCCIÓN Hijas: 13602 | Rebaños: 4038

	BV	%		BV
Leche	-479 Lts		Fertilidad	0.1
Grasa	26 kg	5.9%	Parto	-2.0
Proteína	2 kg	4.3%	Gestación	-0.5 días
Peso vivo	-52 kg		Entrada alta	1262
Longevidad total	358 días		OADSI	1278
Células Somáticas	-0.10			
Condición corporal	0.24			

## CONFORMACIÓN

Hijas: 717

	-1	-0.5	0	+0.5	+1	
Estatura						-1.1 Bajo
Capacidad						0.82 Amplio
Ángulo de grupa						-0.01 Alto
Ancho de grupa						-0.14 Estrecho
Piernas						0.09 Curvo
Soporte de la ubre						0.40 Fuerte
Ubre delantera						0.21 Fuerte
Ubre trasera						0.85 Alto
Pezones delanteros						-0.13 Amplio
Pezones traseros						0.27 Cerrado
Ubre en general						0.53 Deseable
Conformación						0.69 Deseable

## RASGOS DE MANEJO

	-1	-0.5	0	+0.5	+1	
Adaptabilidad						0.13 Rápidamente
Temperamento						0.27 Plácido
Velocidad de ordeño						-0.33 Lento
Opinión general						0.31 Deseable



# Kaino

MURMUR x NOAKES

Marca auricular: ----  
Nacido: 11/07/2012  
Kappa caseína -- | Beta Caseína: A2/A2

OKURA OLM KAINO ET  
313046



**BW \$226 | 98% Fiab.** PRODUCCIÓN Hijas: 1946 | Rebaños: 654

	BV	%		BV
Leche	-356 Lts		Fertilidad	3.9
Grasa	13 kg	5.5%	Parto	-1.5
Proteína	-1 kg	4.1%	Gestación	-2.3 días
Peso vivo	-71 kg		Entrada alta	1193
Longevidad total	370 días		OADSÍ	1273
Células Somáticas	-0.39			
Condición corporal	0.18			

## CONFORMACIÓN

Hijas: 98

	-1	-0.5	0	+0.5	+1		
Estatura	[Bar chart showing score]					-1.39	Pequeño
Capacidad	[Bar chart showing score]					0.59	Amplio
Ángulo de grupa	[Bar chart showing score]					-0.42	Alto
Ancho de grupa	[Bar chart showing score]					-0.25	Estrecho
Piernas	[Bar chart showing score]					0.12	Curvo
Soporte de la ubre	[Bar chart showing score]					0.65	Fuerte
Ubre delantera	[Bar chart showing score]					0.97	Fuerte
Ubre trasera	[Bar chart showing score]					1.14	Alto
Pezones delanteros	[Bar chart showing score]					-0.01	Amplio
Pezones traseros	[Bar chart showing score]					-0.18	Amplio
Ubre en general	[Bar chart showing score]					1.04	Deseable
Conformación	[Bar chart showing score]					0.50	Deseable

## RASGOS DE MANEJO

	-1	-0.5	0	+0.5	+1		
Adaptabilidad	[Bar chart showing score]					0.40	Rápidamente
Temperamento	[Bar chart showing score]					0.48	Plácido
Velocidad de ordeño	[Bar chart showing score]					0.20	Rápido
Opinión general	[Bar chart showing score]					0.43	Deseable

# Linan

INTEGRITY x MAUNGA

Marca auricular: ----  
Nacido: 01/08/2013  
Kappa caseína -- | Beta Caseína: A2/A2

LINAN INTEGRITY WINSTON  
314022



**BW \$251 | 91% Fiab.** PRODUCCIÓN Hijas: 187 | Rebaños: 4038

	BV	%		BV
Leche	-127 Lts		Fertilidad	1.1
Grasa	27 kg	5.5%	Parto	-1.9
Proteína	11 kg	4.1%	Gestación	-1.9 días
Peso vivo	-75 kg		Entrada alta	1191
Longevidad total	366 días		OADSÍ	1263
Células Somáticas	0.19			
Condición corporal	-0.03			

## CONFORMACIÓN

Hijas: 141

	-1	-0.5	0	+0.5	+1		
Estatura	[Bar chart showing score]					-1.21	Bajo
Capacidad	[Bar chart showing score]					-0.12	Frágil
Ángulo de grupa	[Bar chart showing score]					-0.11	Alto
Ancho de grupa	[Bar chart showing score]					-0.40	Estrecho
Piernas	[Bar chart showing score]					0.06	Curvo
Apoyo de la ubre	[Bar chart showing score]					0.63	Fuerte
Ubre delantera	[Bar chart showing score]					0.46	Fuerte
Ubre trasera	[Bar chart showing score]					0.95	Alto
Pezones delanteros	[Bar chart showing score]					0.02	Amplio
Pezones traseros	[Bar chart showing score]					0.49	Cerrado
Ubre en general	[Bar chart showing score]					0.75	Deseable
Conformación	[Bar chart showing score]					0.17	Deseable

## RASGOS DE MANEJO

	-1	-0.5	0	+0.5	+1		
Adaptabilidad	[Bar chart showing score]					0.17	Rápidamente
Temperamento	[Bar chart showing score]					0.21	Plácido
Velocidad de ordeño	[Bar chart showing score]					0.19	Rápido
Opinión general	[Bar chart showing score]					0.36	Deseable



# Arkans

INTEGRITY

Marca auricular: ----  
 Nacido: --/--/----  
 Kappa caseína -- | Beta Caseína: A1/A2

**ARKANS BOUNTY**  
**513098**



**BW \$173 | 98% Fiab.** **PRODUCCIÓN** Hijas: 3791 | Rebaños: 906

	BV	%		BV
Leche	<b>175 Lts</b>		Fertilidad	<b>-0.09</b>
Grasa	<b>10 kg</b>	<b>5.0%</b>	Parto	<b>0.00</b>
Proteína	<b>17 kg</b>	<b>4.0%</b>	Gestación	<b>0.4 días</b>
Peso vivo	<b>-25 kg</b>		Entrada alta	<b>1245</b>
Longevidad total	<b>259 días</b>		OADSI	<b>1295</b>
Células Somáticas	<b>-0.12</b>			
Condición corporal	<b>0.20</b>			

## CONFORMACIÓN

Hijas: 78

	-1	-0.5	0	+0.5	+1	
Estatura						<b>-0.38</b> Pequeño
Capacidad						<b>0.63</b> Amplio
Ángulo de grupa						<b>-0.10</b> Alto
Ancho de grupa						<b>0.47</b> Amplio
Piernas						<b>-0.01</b> Curvo
Soporte de la ubre						<b>0.81</b> Fuerte
Ubre delantera						<b>0.97</b> Fuerte
Ubre trasera						<b>0.94</b> Alto
Pezones delanteros						<b>-0.18</b> Amplio
Pezones traseros						<b>0.16</b> Cerrado
Ubre en general						<b>0.92</b> Deseable
Conformación						<b>0.71</b> Deseable

## RASGOS DE MANEJO

	-1	-0.5	0	+0.5	+1	
Adaptabilidad						<b>0.18</b> Rápidamente
Temperamento						<b>0.31</b> Plácido
Velocidad de ordeño						<b>-0.07</b> Lento
Opinión general						<b>0.44</b> Deseable

# Schraders

WARLORD x ARKANS

Marca auricular: ----  
 Nacido: 05/09/2012  
 Kappa caseína -- | Beta Caseína: A1/A2

**SCHRADERS TUSK**  
**513074**



**BW \$188 | 87% Fiab.** **PRODUCCIÓN** Hijas: 101 | Rebaños: 4038

	BV	%		BV
Leche	<b>192 Lts</b>		Fertilidad	<b>7.3</b>
Grasa	<b>17 kg</b>	<b>4.9%</b>	Parto	<b>-2.0</b>
Proteína	<b>13 kg</b>	<b>3.9%</b>	Gestación	<b>-10.4 días</b>
Peso vivo	<b>-25 kg</b>		Entrada alta	<b>1161</b>
Longevidad total	<b>421 días</b>		OADSI	<b>1191</b>
Células Somáticas	<b>-0.10</b>			
Condición corporal	<b>0.05</b>			

## CONFORMACIÓN

Hijas: 81

	-1	-0.5	0	+0.5	+1	
Estatura						<b>-0.42</b> Bajo
Capacidad						<b>0.06</b> Amplio
Ángulo de grupa						<b>-0.63</b> Alto
Ancho de grupa						<b>-0.38</b> Estrecho
Piernas						<b>0.03</b> Curvo
Soporte de la ubre						<b>0.36</b> Fuerte
Ubre delantera						<b>0.04</b> Fuerte
Ubre trasera						<b>0.58</b> Alto
Pezones delanteros						<b>0.03</b> Amplio
Pezones traseros						<b>0.03</b> Cerrado
Ubre en general						<b>0.39</b> Deseable
Conformación						<b>0.14</b> Deseable

## GESTIÓN DE RASGOS TOP

	-1	-0.5	0	+0.5	+1	
Adaptabilidad						<b>0.28</b> Rápidamente
Temperamento						<b>0.30</b> Plácido
Velocidad de ordeño						<b>0.31</b> Rápido
Opinión general						<b>0.47</b> Deseable



# Misty

EXCELL x GREENMAN

Marca auricular: ----  
Nacido: 26/03/2013  
Kappa caseína -- | Beta Caseína: A2/A2

CRESCENT EXCELL MISTY ET  
314052



**BW \$281 | 86% Fiab. PRODUCCIÓN** Hijas: 98 | Rebaños: 51

	BV	%		BV
Leche	-936 Lts		Fertilidad	5.5
Grasa	25 kg	6.6%	Parto	-2.4
Proteína	-1 kg	4.7%	Gestación	-1.7 días
Peso vivo	-19 kg		Entrada alta	1420
Longevidad total	449 días		OADSÍ	1327
Células Somáticas	-0.46			
Condición corporal	0.45			

## CONFORMACIÓN

Hijas: 89

	-1	-0.5	0	+0.5	+1	
Estatura						-0.63 Pequeño
Capacidad						0.91 Amplio
Ángulo de grupa						0.19 Alto
Ancho de grupa						-0.08 Estrecho
Piernas						0.06 Curvo
Soporte de la ubre						0.42 Fuerte
Ubre delantera						0.76 Fuerte
Ubre trasera						0.38 Alto
Pezones delanteros						-0.01 Amplio
Pezones Traseros						-0.32 Amplio
Ubre en general						0.55 Deseable
Conformación						0.54 Deseable

## RASGOS DE MANEJO

	-1	-0.5	0	+0.5	+1	
Adaptabilidad						-0.02 Lento
Temperamento						-0.04 Nervioso
Velocidad de ordeño						0.02 Rápido
Opinión general						0.01 Deseable

# Glen

CRUSADER x IMPERIAL

Marca auricular: ----  
Nacido: 21/07/2013  
Kappa caseína -- | Beta Caseína: A2/A2

GLEN KORU EPIC  
514018



**BW \$196 | 84% Fiab. PRODUCCIÓN** Hijas: 81 | Rebaños: 38

	BV	%		BV
Leche	267 Lts		Fertilidad	3.7
Grasa	22 kg	5%	Parto	0.2
Proteína	25 kg	4.1%	Gestación	0.5 días
Peso vivo	1 kg		Entrada alta	1214
Longevidad total	423 días		OADSÍ	1233
Células Somáticas	-0.08			
Condición corporal	0.06			

## CONFORMACIÓN

Hijas: 74

	-1	-0.5	0	+0.5	+1	
Estatura						0.13 Alto
Capacidad						0.27 Frágil
Ángulo de grupa						-0.90 Alto
Ancho de grupa						0.03 Estrecho
Piernas						0.19 Curvo
Soporte de la ubre						0.35 Fuerte
Ubre delantera						0.09 Fuerte
Ubre trasera						0.50 Alto
Pezones delanteros						0.09 Amplio
Pezones traseros						0.12 Cerrado
Ubre en general						0.42 Deseable
Conformación						0.25 Deseable

## RASGOS DE MANEJO

	-1	-0.5	0	+0.5	+1	
Adaptabilidad						0.13 Rápidamente
Temperamento						0.09 Plácido
Velocidad de ordeño						0.20 Rápido
Opinión general						0.27 Deseable





# Westedge

REMEDY x MINT-EDITION

Marca auricular: ----  
Nacido: 04/08/2014  
Kappa caseína -- | Beta Caseína: A2/A2

WESTEDGE VHR SWEET AS S2F  
115080



**BW \$211 | 84% Fiab.** PRODUCCIÓN Hijas: 110 | Rebaños: 36

	BV	%		BV
Leche	779 Lts		Fertilidad	1.5
Grasa	49 kg	4.9%	Parto	5
Proteína	38 kg	3.9%	Gestación	-7.2 días
Peso vivo	43 kg		Entrada alta	1264
Longevidad total	404 días		OADSI	1251
Células Somática	0.01			
Condición corporal	-0.02			

## CONFORMACIÓN

Hijas: 107

	-1	-0.5	0	+0.5	+1	
Estatura						0.65 Alto
Capacidad						0.13 Amplio
Ángulo de grupa						-0.56 Alto
Ancho de grupa						0.67 Amplio
Piernas						0.05 Curvo
Soporte de la ubre						0.38 Fuerte
Ubre delantera						0.22 Fuerte
Ubre trasera						0.05 Alto
Pezones delanteros						-0.28 Amplio
Pezones traseros						0.06 Cerrado
Ubre en general						0.11 Deseable
Conformación						0.32 Deseable

## RASGOS DE MANEJO

	-1	-0.5	0	+0.5	+1	
Adaptabilidad						0.42 Rápidamente
Temperamento						0.37 Plácido
Velocidad de ordeño						0.30 Rápido
Opinión general						0.54 Deseable

# Hoss

DEGREE x KONUI

Marca auricular: ----  
Nacido: --/--/----  
Kappa caseína -- | Beta Caseína: --/--

GLENUI DEGREE HOSS ET  
315045



**BW \$247 | 83% Fiab.** PRODUCCIÓN Hijas: 111 | Rebaños: 45

	BV	%		BV
Leche	-637 Lts		Fertilidad	0.6
Grasa	24 kg	6.1%	Parto	-2.3
Proteína	1 kg	4.4%	Gestación	1.6 días
Peso vivo	-45 kg		Entrada alta	1203
Longevidad total	343 días		OADSI	1259
Células somáticas	-0.31			
Condición corporal	0.21			

## CONFORMACIÓN

Hijas: 98

	-1	-0.5	0	+0.5	+1	
Estatura						-0.76 Bajo
Capacidad						0.31 Amplio
Ángulo de grupa						0.04 Pendiente
Ancho de grupa						-0.03 Estrecho
Piernas						0.14 Curvo
Apoyo de la ubre						0.51 Fuerte
Ubre delantera						0.52 Fuerte
Ubre trasera						0.74 Alto
Pezones delanteras						0.20 Cerrado
Pezones traseros						0.00 Cerrado
Ubre en general						0.66 Deseable
Conformación						0.34 Deseable

## GESTIÓN DE RASGOS TOP

	-1	-0.5	0	+0.5	+1	
Adaptabilidad						-0.05 Despacio
Temperamento						0.00 Plácido
Velocidad de ordeño						0.23 Rápido
Opinión general						0.20 Deseable



# Kahurangi

RAMADA x OKURA

Marca auricular: ----  
 Nacido: 20/08/2014  
 Kappa caseína -- | Beta Caseína: A1/A1T

**KAHURANGI IZABULL**  
**515058**



**BW \$263 | 84% Fiab.** **PRODUCCIÓN** Hijas: 106 | Rebaños: 35

	BV	&	BV
Leche	<b>345 Lts</b>		<b>2.9</b>
Grasa	<b>36 kg</b>	<b>5.2%</b>	<b>-0.3</b>
Proteína	<b>25 kg</b>	<b>4.0%</b>	<b>-7.2 días</b>
Peso vivo	<b>-25 kg</b>		<b>1214</b>
Longevidad total	<b>556 días</b>		<b>1256</b>
Células Somáticas	<b>-0.24</b>		
Condición corporal	<b>-0.16</b>		

## CONFORMACIÓN

Hijas: 94

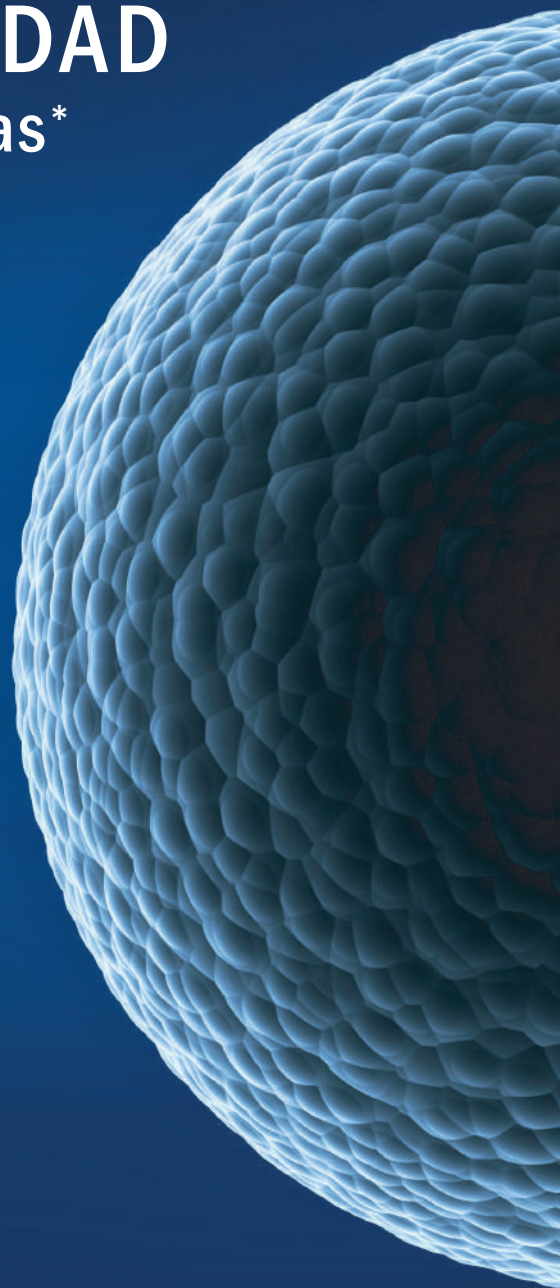
	-1	-0.5	0	+0.5	+1	
Estatura			█			<b>-0.36</b> Pequeño
Capacidad			█			<b>-0.13</b> Frágil
Ángulo de grupa			█			<b>-0.15</b> Alto
Ancho de grupa			█			<b>0.08</b> Amplio
Piernas			█			<b>-0.02</b> Derecho
Soporte de la ubre			█			<b>0.29</b> Fuerte
Ubre delantera			█			<b>0.42</b> Fuerte
Ubre trasera			█			<b>0.77</b> Alto
Pezones delanteros			█			<b>-0.24</b> Amplio
Pezones traseros			█			<b>-0.10</b> Amplio
Ubre en general			█			<b>0.50</b> Deseable
Conformación			█			<b>-0.16</b> Indeseable

## GESTIÓN DE RASGOS TOP

	-1	-0.5	0	+0.5	+1	
Adaptabilidad			█			<b>0.17</b> Rápidamente
Temperamento			█			<b>0.26</b> Plácido
Velocidad de ordeño			█			<b>0.36</b> Rápido
Opinión general			█			<b>0.24</b> Deseable



# MEJOR FERTILIDAD en vaquillas y vacas\*



\*Basado en 150,000 inseminaciones de semen sexado en el primer y segundo servicio, incluyendo más de 50,000 inseminaciones de Sexcel®.



ABSSEXCEL.COM  
©2018 ABS Global, Inc.  
1525 River Road, DeForest, WI, USA

 abs.chile  
 abschile

POWERED BY  
**IntelliGen**<sup>TM</sup>  
TECHNOLOGIES



Holstein

# Billy

ACHIEVER x RUBICON x ALTAOK

Marca auricular: 003145288698  
Nacido: 08/08/2017  
Kappa caseína AB | Beta Caseína: A2/A2

MR RI-VAL-RE FREE BILLY-ET  
29H018906



ABS REAL WORLD DATA®  
TransitionRight™ ★★★★★

**PRODUCCIÓN** Hijas: 0 | Rebaños: 0

CM\$ +1077 NMS: +1029 TPI®: +2794

Leche	+1440	76% Fiab.
Proteína	+72	+0.10%
Grasa	+130	+0.27%
Mer. quesero \$	+1077	
Mér. pastoreo \$	+936	
Mér. leche fluida	+925	

## CONFORMACIÓN

Hijas: 0 | Rebaños: 0 | Fiab: 75%

## SALUD Y FERTILIDAD

Vida productiva	+5.1	73%
Supervivencia	+2.5	68%
T. de preñez Hijas	+0.4	72%
Células somáticas	+2.93	74%
T. de concep. de novilla	+2.3	68%
T. de concep. de vaca	+2.5	72%

-2 -1 0 +1 +2

	-2	-1	0	+1	+2
Tipo					0.89
Comp. de ubres					0.88
Comp. patas y pezuñas					1.08
Composición corporal					-0.64
Estatura					-0.06
Fortaleza					-0.22
Profundidad corporal					-0.42
Angularidad					1.03
Ángulo grupa					-0.33
Ancho grupa					0.31
Patatas vista lateral					0.05
Patatas vista trasera					1.45
Ángulo pezuñas					0.52
Clas. patas y pezuñas					0.87
Inserción ubre anterior					0.95
Altura ubre trasera					1.23
Ancho ubre trasera					1.13
Ligamento susp.					0.33
Profundidad ubre					0.17
Pezones delanteros					1.37
Pezones traseros					1.19
Largo pezones					-0.62

## Rasgos de Parto

Facilidad parto	6.0%	63% Flab.	0 Obs
Facilidad parto hijas	3.7%	58% Flab.	0 Obs
Nacidos muertos	6.4%	60% Flab.	0 Obs
Nacidos muertos hijas	4.0%	57% Flab.	0 Obs

Holstein

# Crimson

SPECTRE x RUBICON x ALTAOK

Marca auricular: 003141494296  
Nacido: 26/02/2017  
Kappa caseína AB | Beta Caseína: A2/A2

ABS CRIMSON-ET  
29H018693



ABS REAL WORLD DATA®  
TransitionRight™ ★★★★★

**PRODUCCIÓN** Hijas: 0 | Rebaños: 0

CM\$ +1080 NMS: +1045 TPI®: +2822

Leche	+1570	77% Fiab.
Proteína	+65	0.06%
Grasa	+116	+0.20%
Mer. quesero \$	+1080	
Mér. pastoreo \$	+957	
Mér. leche fluida	+974	

## CONFORMACIÓN

Hijas: 0 | Rebaños: 0 | Fiab: 75%

## SALUD Y FERTILIDAD

Vida productiva	+7.4	74%
Supervivencia	+5.1	69%
T. de preñez Hijas	+1.4	73%
Células somáticas	+2.73	75%
T. de concep. de novilla	+3.6	68%
T. de concep. de vaca	+3.8	73%

-2 -1 0 +1 +2

	-2	-1	0	+1	+2
Tipo					1.10
Comp. de ubres					0.95
Comp. patas y pezuñas					0.93
Composición corporal					0.09
Estatura					0.89
Fortaleza					0.46
Profundidad corporal					0.32
Angularidad					1.08
Ángulo grupa					1.10
Ancho grupa					0.19
Patatas vista lateral					-1.09
Patatas vista trasera					1.37
Ángulo pezuñas					0.87
Clas. patas y pezuñas					0.92
Inserción ubre anterior					1.13
Altura ubre trasera					1.61
Ancho ubre trasera					1.48
Ligamento susp.					0.05
Profundidad ubre					0.68
Pezones delanteros					0.61
Pezones traseros					0.69
Largo pezones					0.09

## Rasgos de Parto

Facilidad parto	6.1%	80% Flab.	88 Obs
Facilidad parto hijas	3.9%	68% Flab.	0 Obs
Nacidos muertos	6.5%	70% Flab.	83 Obs
Nacidos muertos hijas	4.2%	64% Flab.	0 Obs

Holstein

# Achiever

YODER x ALTAEMBASSY x ROBUST

Marca auricular: 0031228557482  
Nacido: 15/11/2015  
Kappa caseína BB | Beta Caseína: A2/A2

ABS ACHIEVERT-ET  
29H018296



ABS REAL WORLD DATA®  
TransitionRight™ ★★★★★

**PRODUCCIÓN** Hijas: 0 | Rebaños: 0

CM\$ +1049 NMS: +1007 TPI®: +2786

Leche	+859	80% Flab.
Proteína	+48	0.08%
Grasa	+120	+0.32%
Mer. quesero \$	+1049	
Mér. pastoreo \$	+953	
Mér. leche fluida	+921	

## CONFORMACIÓN

Hijas: 0 | Rebaños: 0 | Flab: 79%

## SALUD Y FERTILIDAD

Vida productiva	+5.9	78%
Supervivencia	+3.4	73%
T. de preñez Hijas	+2.0	76%
Células somáticas	+2.75	78%
T. de concep. de novilla	+2.4	74%
T. de concep. de vaca	+3.4	76%

	-2	-1	0	+1	+2		
Tipo						1.07	
Comp. de ubres						1.77	
Comp. patas y pezuñas						1.17	
Composición corporal						-0.76	
Estatura						-0.35	Corto
Fortaleza						-0.52	Frágil
Profundidad corporal						-0.91	Superficial
Angularidad						0.49	Abierto
Ángulo grupa						-0.30	Alto
Ancho grupa						-0.03	Estrecho
Patatas vista lateral						-1.42	Derecho
Patatas vista trasera						1.39	Derecho
Ángulo pezuñas						0.32	Escarpado
Clas. patas y pezuñas						0.95	Alto
Inserción ubre anterior						1.88	Fuerte
Altura ubre trasera						2.19	Alto
Ancho ubre trasera						2.01	Amplio
Ligamento susp.						0.61	Fuerte
Profundidad ubre						1.07	Superficial
Pezones delanteros						1.17	Cerrado
Pezones traseros						1.23	Cerrado
Largo pezones						-1.09	Corto

## Rasgos de Parto

Facilidad parto	6.1%	98% Flab.	1952 Obs
Facilidad parto hijas	3.4%	77% Flab.	0 Obs
Nacidos muertos	6.2%	94% Flab.	1777 Obs
Nacidos muertos hijas	3.6%	74% Flab.	0 Obs

Holstein

# Amplify

ACHIEVER x HOTSHOT x SUPERSIRE

Marca auricular: 003141494589  
Nacido: 22/08/2017  
Kappa caseína AB | Beta Caseína: A2/A2

WILRA ABS AMPLIFY-ET  
29H018784



ABS REAL WORLD DATA®  
TransitionRight™ ★★★★★

**PRODUCCIÓN** Hijas: 0 | Rebaños: 0

CM\$ +1060 NMS: +1005 TPI®: +2783

Leche	+732	77% Flab.
Proteína	+51	+0.10%
Grasa	+101	+0.27%
Mer. quesero \$	+1060	
Mér. pastoreo \$	+945	
Mér. leche fluida	+892	

## CONFORMACIÓN

Hijas: 0 | Rebaños: 0 | Flab: 74%

## SALUD Y FERTILIDAD

Vida productiva	+8.0	73%
Supervivencia	+5.5	67%
T. de preñez Hijas	+2.3	72%
Células somáticas	+2.65	74%
T. de concep. de novilla	+4.2	67%
T. de concep. de vaca	+4.9	71%

	-2	-1	0	+1	+2		
Tipo						0.75	
Comp. de ubres						1.23	
Comp. patas y pezuñas						1.09	
Composición corporal						-0.01	
Estatura						0.00	Alto
Fortaleza						0.01	Fuerte
Profundidad corporal						-0.58	Superficial
Angularidad						-0.08	Apretado
Ángulo grupa						-0.53	Altos
Ancho grupa						-0.03	Estrecho
Patatas vista lateral						-0.63	Derecho
Patatas vista trasera						1.34	Derecho
Ángulo pezuñas						0.51	Escarpado
Clas. patas y pezuñas						0.94	Alto
Inserción ubre anterior						1.55	Fuerte
Altura ubre trasera						1.64	Alto
Ancho ubre trasera						1.51	Amplio
Ligamento susp.						-0.22	Débil
Profundidad ubre						1.18	Superficial
Pezones delanteros						-0.15	Amplio
Pezones traseros						-0.25	Amplio
Largo pezones						0.43	Largo

## Rasgos de Parto

Facilidad parto	6.3%	63% Flab.	0 Obs
Facilidad parto hijas	2.4%	57% Flab.	0 Obs
Nacidos muertos	6.6%	59% Flab.	0 Obs
Nacidos muertos hijas	2.7%	55% Flab.	0 Obs



Holstein

# Archer

ACHIEVER x DELTA x SUPERSIRE

Marca auricular: 003141494485  
 Nacido: 03/07/2017  
 Kappa caseína BB | Beta Caseína: A2/A2

DENOVO 7889 ARCHER-ET  
 29H018773



ABS REAL WORLD DATA®  
 TransitionRight™ ★★★★★

**PRODUCCIÓN** Hijas: 0 | Rebaños: 0

CM\$ +1003 NM\$: +951 TPI®: +2743

Leche	+1133	77% Fiab.
Proteína	+63	+0.10%
Grasa	+106	+0.23%
Mer. quesero \$	+1003	
Mér. pastoreo \$	+862	
Mér. leche fluida	+843	

## CONFORMACIÓN

Hijas: 0 | Rebaños: 0 | Fiab: 75%

## SALUD Y FERTILIDAD

Vida productiva	+5.9	72%
Supervivencia	+2.2	67%
T. de preñez Hijas	+0.4	72%
Células somáticas	+2.79	74%
T. de concep. de novilla	+1.0	66%
T. de concep. de vaca	+2.0	71%

-2 -1 0 +1 +2

Tipo	-2	-1	0	+1	+2		
Tipo						1.49	
Comp. de ubres						1.82	
Comp. patas y pezuñas						1.01	
Composición corporal						-0.79	
Estatura						0.01	Alto
Fortaleza						-0.12	Frágil
Profundidad corporal						-0.13	Superficial
Angularidad						1.59	Abierto
Ángulo grupa						0.74	Inclinado
Ancho grupa						0.32	Amplio
Patatas vista lateral						-0.83	Derecho
Patatas vista trasera						1.03	Derecho
Ángulo pezuñas						0.37	Escarpado
Clas. patas y pezuñas						0.94	Alto
Inserción ubre anterior						1.60	Fuerte
Altura ubre trasera						2.84	Alto
Ancho ubre trasera						2.61	Amplio
Ligamento susp.						0.92	Fuerte
Profundidad ubre						0.29	Superficial
Pezones delanteros						1.21	Cerrado
Pezones traseros						1.38	Cerrado
Largo pezones						-0.66	Corto

## Rasgos de Parto

Facilidad parto	6.0%	62% Flab.	0 Obs
Facilidad parto hijas	3.4%	57% Flab.	0 Obs
Nacidos muertos	7.3%	58% Flab.	0 Obs
Nacidos muertos hijas	4.6%	55% Flab.	0 Obs

Holstein

# Atrium

ACHIEVER x DELTA x SUPERSIRE

Marca auricular: 003141494507  
 Nacido: 03/07/2017  
 Kappa caseína BB | Beta Caseína: A2/A2

DENOVO 7921 ATRIUM-ET  
 29H018772



ABS REAL WORLD DATA®  
 TransitionRight™ ★★★★★

**PRODUCCIÓN** Hijas: 0 | Rebaños: 0

CM\$ +1043 NM\$: +1001 TPI®: +2791

Leche	+795	77% Fiab.
Proteína	+46	+0.08%
Grasa	+108	+0.28%
Mer. quesero \$	+1043	
Mér. pastoreo \$	+980	
Mér. leche fluida	+912	

## CONFORMACIÓN

Hijas: 0 | Rebaños: 0 | Fiab: 75%

## SALUD Y FERTILIDAD

Vida productiva	+7.3	73%
Supervivencia	+3.0	67%
T. de preñez Hijas	+3.4	72%
Células somáticas	+2.68	74%
T. de concep. de novilla	+3.2	67%
T. de concep. de vaca	+5.5	71%

-2 -1 0 +1 +2

Tipo	-2	-1	0	+1	+2		
Tipo						1.04	
Comp. de ubres						1.57	
Comp. patas y pezuñas						0.91	
Composición corporal						-1.18	
Estatura						-0.74	Corto
Fortaleza						-0.69	Frágil
Profundidad corporal						-0.77	Profundo
Angularidad						1.01	Abierto
Ángulo grupa						0.25	Inclinado
Ancho grupa						0.15	Amplio
Patatas vista lateral						-0.57	Derecho
Patatas vista trasera						0.83	Derecho
Ángulo pezuñas						-0.02	Bajo
Clas. patas y pezuñas						0.71	Alto
Inserción ubre anterior						1.34	Fuerte
Altura ubre trasera						2.18	Alto
Ancho ubre trasera						2.01	Amplio
Ligamento susp.						0.23	Fuerte
Profundidad ubre						0.57	Superficial
Pezones delanteros						0.77	Cerrado
Pezones traseros						0.56	Cerrado
Largo pezones						-1.03	Corto

## Rasgos de Parto

Facilidad parto	5.4%	62% Flab.	0 Obs
Facilidad parto hijas	2.8%	57% Flab.	0 Obs
Nacidos muertos	6.5%	58% Flab.	0 Obs
Nacidos muertos hijas	4.5%	55% Flab.	0 Obs

Holstein

# Collude

BALISTO x ROBUST x MAC

Marca auricular: 000073709027  
 Nacido: 05/01/2014  
 Kappa caseína BB | Beta Caseína: A2/A2

LARCREST COLLUDE-ET  
 29H017784



ABS REAL WORLD DATA®  
 TransitionRight™ ★★★★★

**PRODUCCIÓN** Hijas: 961 | Rebaños: 198

**CM\$ +858** NMS: +803 TPI®: +2665

Leche	<b>+784</b>	<b>98% Fiab.</b>
Proteína	<b>+52</b>	<b>+0.10%</b>
Grasa	<b>+67</b>	<b>+0.14%</b>
Mer. quesero \$	<b>+858</b>	
Mér. pastoreo \$	<b>+777</b>	
Mér. leche fluida	<b>+690</b>	

## CONFORMACIÓN

Hijas: 97 | Rebaños: 43 | Fiab: 93%

## SALUD Y FERTILIDAD

Vida productiva	<b>+6.4</b>	<b>88%</b>
Supervivencia	<b>+1.8</b>	<b>74%</b>
T. de preñez Hijas	<b>+2.2</b>	<b>92%</b>
Células somáticas	<b>+2.59</b>	<b>97%</b>
T. de concep. de novilla	<b>+3.1</b>	<b>90%</b>
T. de concep. de vaca	<b>+4.8</b>	<b>91%</b>

	-2	-1	0	+1	+2		
Tipo						1.86	
Comp. de ubres						2.11	
Comp. patas y pezuñas						0.79	
Composición corporal						-0.09	
Estatura						0.30	Corto
Fortaleza						0.31	Frágil
Profundidad corporal						0.46	Superficial
Angularidad						1.47	Abierto
Ángulo grupa						-1.73	Alto
Ancho grupa						1.58	Amplio
Patatas vista lateral						1.85	Curvo
Patatas vista trasera						0.36	Derecho
Ángulo pezuñas						0.49	Escarpado
Clas. patas y pezuñas						0.92	Alto
Inserción ubre anterior						2.97	Fuerte
Altura ubre trasera						2.67	Alto
Ancho ubre trasera						2.46	Amplio
Ligamento susp.						0.51	Fuerte
Profundidad ubre						1.58	Superficial
Pezones delanteros						0.42	Cerrado
Pezones traseros						-0.01	Cerrado
Largo pezones						-0.45	Corto

## Rasgos de Parto

Facilidad parto	<b>4.5%</b>	<b>99% Flab.</b>	<b>5034 Obs</b>
Facilidad parto hijas	<b>3.2%</b>	<b>91% Flab.</b>	<b>643 Obs</b>
Nacidos muertos	<b>6.3%</b>	<b>95% Flab.</b>	<b>4088 Obs</b>
Nacidos muertos hijas	<b>5.9%</b>	<b>91% Flab.</b>	<b>548 Obs</b>

Holstein

# Colorado

MODESTY x YODER x MORGAN

Marca auricular: 003127498423  
 Nacido: 28/01/2017  
 Kappa caseína AB | Beta Caseína: A2/A2

MR TERRA-LINDA COLORADO-ET  
 29H018682



ABS REAL WORLD DATA®  
 TransitionRight™ ★★★★★

**PRODUCCIÓN** Hijas: 0 | Rebaños: 0

**CM\$ +958** NMS: +927 TPI®: +2699

Leche	<b>+691</b>	<b>79% Fiab.</b>
Proteína	<b>+39</b>	<b>+0.06%</b>
Grasa	<b>+83</b>	<b>+0.21%</b>
Mer. quesero \$	<b>+958</b>	
Mér. pastoreo \$	<b>+924</b>	
Mér. leche fluida	<b>+860</b>	

## CONFORMACIÓN

Hijas: 0 | Rebaños: 0 | Fiab: 74%

## SALUD Y FERTILIDAD

Vida productiva	<b>+7.9</b>	<b>75%</b>
Supervivencia	<b>+5.6</b>	<b>69%</b>
T. de preñez Hijas	<b>+4.1</b>	<b>76%</b>
Células somáticas	<b>+2.93</b>	<b>78%</b>
T. de concep. de novilla	<b>+3.9</b>	<b>73%</b>
T. de concep. de vaca	<b>+6.4</b>	<b>75%</b>

	-2	-1	0	+1	+2		
Tipo						0.96	
Comp. de ubres						1.80	
Comp. patas y pezuñas						1.28	
Composición corporal						-1.01	
Estatura						-0.24	Corto
Fortaleza						-0.75	Frágil
Profundidad corporal						-0.99	Superficial
Angularidad						0.25	Abierto
Ángulo grupa						0.40	Inclinado
Ancho grupa						-1.27	Estrechot
Patatas vista lateral						-0.14	Derecho
Patatas vista trasera						1.07	Derecho
Ángulo pezuñas						0.59	Escarpado
Clas. patas y pezuñas						1.18	Alto
Inserción ubre anterior						2.30	Fuerte
Altura ubre trasera						1.97	Alto
Ancho ubre trasera						1.81	Amplio
Ligamento susp.						-0.23	Débiles
Profundidad ubre						1.93	Superficial
Pezones delanteros						0.89	Cerrado
Pezones traseros						0.32	Cerrado
Largo pezones						-1.03	Corto

## Rasgos de Parto

Facilidad parto	<b>6.4%</b>	<b>70% Flab.</b>	<b>10 Obs</b>
Facilidad parto hijas	<b>3.7%</b>	<b>68% Flab.</b>	<b>0 Obs</b>
Nacidos muertos	<b>5.8%</b>	<b>64% Flab.</b>	<b>10 Obs</b>
Nacidos muertos hijas	<b>2.8%</b>	<b>64% Flab.</b>	<b>0 Obs</b>



Holstein

# Commend

BALISTO x ROBUST x MAC

Marca auricular: 000073680021  
Nacido: 04/01/2014  
Kappa caseína BB | Beta Caseína: A2/A2

LARCREST COMMEND-ET  
29H017785



ABS REAL WORLD DATA®  
TransitionRight™ ★★★★★

**PRODUCCIÓN** Hijas: 262 | Rebaños: 77

CM\$ +842 NMS: +759 TPI®: +2551

Leche	-298	95% Flab.
Proteína	+39	+0.18%
Grasa	+79	+0.34%
Mer. quesero \$	+842	
Mér. pastoreo \$	+733	
Mér. leche fluida	+581	

## CONFORMACIÓN

Hijas: 96 | Rebaños: 36 | Flab: 93%

## SALUD Y FERTILIDAD

Vida productiva	+5.5	86%
Supervivencia	+2.4	72%
T. de preñez Hijas	+2.2	86%
Células somáticas	+2.72	91%
T. de concep. de novilla	+2.7	80%
T. de concep. de vaca	+3.8	86%

-2 -1 0 +1 +2

Tipo	-2	-1	0	+1	+2	
Tipo						0.90
Comp. de ubres						1.48
Comp. patas y pezuñas						1.08
Composición corporal						-0.16
Estatura						-0.57 Corto
Fortaleza						-0.31 Frágil
Profundidad corporal						-0.48 Superficial
Angularidad						-0.14 Apretado
Ángulo grupa						-2.15 Alto
Ancho grupa						0.96 Amplio
Patas vista lateral						1.50 Curvo
Patas vista trasera						0.59 Derecho
Ángulo pezuñas						0.75 Escarpado
Clas. patas y pezuñas						0.95 Alto
Inserción ubre anterior						2.50 Fuerte
Altura ubre trasera						1.39 Alto
Ancho ubre trasera						1.28 Amplio
Ligamento susp.						-0.39 Débiles
Profundidad ubre						1.61 Superficial
Pezones delanteros						0.19 Cerrado
Pezones traseros						-0.42 Amplio
Largo pezones						-1.02 Cerrado

## Rasgos de Parto

Facilidad parto	6.3%	94% Flab.	678 Obs
Facilidad parto hijas	4.5%	79% Flab.	144 Obs
Nacidos muertos	7.3%	84% Flab.	456 Obs
Nacidos muertos hijas	5.4%	79% Flab.	124 Obs

Holstein

# Firefly

YODER x SUPERSIRE x DOBERMAN

Marca auricular: 000074034987  
Nacido: 16/07/2015  
Kappa caseína BE | Beta Caseína: A1/A2

PINE-TREE FIREFLY-ET  
29H018223



ABS REAL WORLD DATA®  
TransitionRight™ ★★★★★

**PRODUCCIÓN** Hijas: 0 | Rebaños: 0

CM\$ +909 NMS: +850 TPI®: +2607

Leche	+627	80% Flab.
Proteína	+54	+0.13%
Grasa	+109	+0.31%
Mer. quesero \$	+909	
Mér. pastoreo \$	+779	
Mér. leche fluida	+723	

## CONFORMACIÓN

Hijas: 0 | Rebaños: 0 | Flab: 80%

## SALUD Y FERTILIDAD

Vida productiva	+3.8	78%
Supervivencia	+1.4	73%
T. de preñez Hijas	+0.4	76%
Células somáticas	+2.89	78%
T. de concep. de novilla	+0.7	73%
T. de concep. de vaca	+2.0	76%

-2 -1 0 +1 +2

Tipo	-2	-1	0	+1	+2	
Tipo						0.96
Comp. de ubres						1.33
Comp. patas y pezuñas						0.65
Composición corporal						-0.35
Estatura						0.21 Alto
Fortaleza						-0.04 Frágil
Profundidad corporal						0.01 Profundo
Angularidad						1.10 Abierto
Ángulo grupa						1.05 Inclinado
Ancho grupa						0.85 Amplio
Patas vista lateral						-1.15 Derecho
Patas vista trasera						0.86 Derecho
Ángulo pezuñas						-0.05 Bajo
Clas. patas y pezuñas						0.63 Alto
Inserción ubre anterior						0.86 Fuerte
Altura ubre trasera						2.34 Alto
Ancho ubre trasera						2.15 Amplio
Ligamento susp.						0.58 Fuerte
Profundidad ubre						0.36 Superficial
Pezones delanteros						0.91 Cerrado
Pezones traseros						1.37 Cerrado
Largo pezones						-1.19 Corto

## Rasgos de Parto

Facilidad parto	4.9%	98% Flab.	3283 Obs
Facilidad parto hijas	3.1%	68% Flab.	0 Obs
Nacidos muertos	8.4%	95% Flab.	3389 Obs
Nacidos muertos hijas	3.4%	64% Flab.	0 Obs



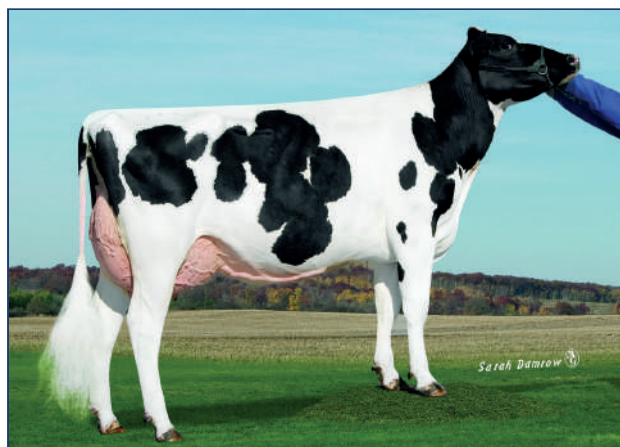
Holstein

# Foxtrot

FIREFLY x CABRIOLET x MOGUL

Marca auricular: 003143383995  
Nacido: 23/09/2017  
Kappa caseína BE | Beta Caseína: A1/A2

BOMAZ FOXTROT-ET  
29H018924



ABS REAL WORLD DATA®  
TransitionRight™ ★★★★★☆

**PRODUCCIÓN** Hijas: 0 | Rebaños: 0

CM\$ +1021 NMS: +972 TPI®: +2702

Leche	+1028	77% Fiab.
Proteína	+59	+0.10%
Grasa	+123	+0.30%
Mer. quesero \$	+1021	
Mér. pastoreo \$	+884	
Mér. leche fluida	+869	

## CONFORMACIÓN

Hijas: 0 | Rebaños: 0 | Fiab: 74%

## SALUD Y FERTILIDAD

Vida productiva	+5.3	73%
Supervivencia	+1.2	67%
T. de preñez Hijas	+0.4	72%
Células somáticas	+2.86	74%
T. de concep. de novilla	+1.6	67%
T. de concep. de vaca	+1.6	71%

	-2	-1	0	+1	+2	
Tipo						0.95
Comp. de ubres						1.14
Comp. patas y pezuñas						0.38
Composición corporal						-0.65
Estatura						-0.03 Corto
Fortaleza						-0.06 Frágil
Profundidad corporal						0.22 Profundo
Angularidad						1.56 Abierto
Ángulo grupa						0.00 Inclinado
Ancho grupa						0.70 Amplio
Patatas vista lateral						0.52 Curvo
Patatas vista trasera						0.41 Derecho
Ángulo pezuñas						-0.35 Bajo
Clas. patas y pezuñas						0.39 Alto
Inserción ubre anterior						0.88 Fuerte
Altura ubre trasera						2.08 Alto
Ancho ubre trasera						1.91 Amplio
Ligamento susp.						0.37 Fuerte
Profundidad ubre						-0.04 Superficial
Pezones delanteros						0.76 Cerrado
Pezones traseros						0.83 Cerrado
Largo pezones						-1.33 Corto

## Rasgos de Parto

Facilidad parto	4.0%	63% Flab.	0 Obs
Facilidad parto hijas	1.7%	56% Flab.	0 Obs
Nacidos muertos	7.4%	59% Flab.	0 Obs
Nacidos muertos hijas	3.0%	54% Flab.	0 Obs

Holstein

# Hollis

MODESTY x ALTAEMBASSY x ROBUST

Marca auricular: 003137878238  
Nacido: 22/05/2016  
Kappa caseína BB | Beta Caseína: A2/A2

BOMAZ HOLLIS-ET  
29H018624



ABS REAL WORLD DATA®  
TransitionRight™ ★★★★★☆

**PRODUCCIÓN** Hijas: 0 | Rebaños: 0

CM\$ +835 NMS: +803 TPI®: +2512

Leche	+743	80% Fiab.
Proteína	+40	+0.06%
Grasa	+80	+0.19%
Mer. quesero \$	+835	
Mér. pastoreo \$	+734	
Mér. leche fluida	+737	

## CONFORMACIÓN

Hijas: 0 | Rebaños: 0 | Fiab: 79%

## SALUD Y FERTILIDAD

Vida productiva	+6.6	75%
Supervivencia	+2.3	69%
T. de preñez Hijas	+0.8	77%
Células somáticas	+2.87	79%
T. de concep. de novilla	+0.9	74%
T. de concep. de vaca	+1.9	76%

	-2	-1	0	+1	+2	
Tipo						0.71
Comp. de ubres						1.72
Comp. patas y pezuñas						1.38
Composición corporal						-1.06
Estatura						-1.16 Corto
Fortaleza						-0.97 Frágil
Profundidad corporal						-1.43 Superficial
Angularidad						-0.28 Apretado
Ángulo grupa						0.27 Inclinado
Ancho grupa						-0.68 Estrecho
Patatas vista lateral						-0.68 Derecho
Patatas vista trasera						1.13 Derecho
Ángulo pezuñas						0.89 Escarpado
Clas. patas y pezuñas						1.00 Alto
Inserción ubre anterior						1.68 Fuerte
Altura ubre trasera						1.99 Alto
Ancho ubre trasera						1.83 Amplio
Ligamento susp.						-0.10 Débiles
Profundidad ubre						1.00 Superficial
Pezones delanteros						0.03 Cerrado
Pezones traseros						0.17 Cerrado
Largo pezones						-0.01 Corto

## Rasgos de Parto

Facilidad parto	4.7%	97% Flab.	1293 Obs
Facilidad parto hijas	2.7%	68% Flab.	0 Obs
Nacidos muertos	5.7%	92% Flab.	1323 Obs
Nacidos muertos hijas	3.5%	64% Flab.	0 Obs



Holstein

# Roxbury

MODESTY x RODGERS x NUMERO UNO

Marca auricular: 003137033964  
Nacido: 28/11/2016  
Kappa caseína BB | Beta Caseína: A2/A2

**BUTZ-HILL ROXBURY-ET**  
**29H018633**



ABS REAL WORLD DATA®  
TransitionRight™ ★★★★★

**PRODUCCIÓN** Hijas: 0 | Rebaños: 0

**CM\$ +908** NM\$: +886 TPI®: +2651

Leche	<b>+952</b>	<b>79% Fiab.</b>
Proteína	<b>+42</b>	<b>+0.05%</b>
Grasa	<b>+84</b>	<b>+0.17%</b>
Mer. quesero \$	<b>+908</b>	
Mér. pastoreo \$	<b>+871</b>	
Mér. leche fluida	<b>+838</b>	

## CONFORMACIÓN

Hijas: 0 | Rebaños: 0 | Fiab: 78%

## SALUD Y FERTILIDAD

Vida productiva	<b>+6.7</b>	<b>75%</b>
Supervivencia	<b>+3.2</b>	<b>69%</b>
T. de preñez Hijas	<b>+2.8</b>	<b>76%</b>
Células somáticas	<b>+2.97</b>	<b>78%</b>
T. de concep. de novilla	<b>+3.3</b>	<b>73%</b>
T. de concep. de vaca	<b>+5.3</b>	<b>75%</b>

Holstein

# Spectre

YODER x SUPERSIRE x MAN-O-MAN

Marca auricular: 003130010295  
Nacido: 12/08/2015  
Kappa caseína AB | Beta Caseína: A2/A2

**DE-SU 13050 SPECTRE-ET**  
**29H018208**



ABS REAL WORLD DATA®  
TransitionRight™ ★★★★★

**PRODUCCIÓN** Hijas: 0 | Rebaños: 0

**CM\$ +976** NM\$: +949 TPI®: +2721

Leche	<b>+1603</b>	<b>81% Fiab.</b>
Proteína	<b>+64</b>	<b>+0.05%</b>
Grasa	<b>+120</b>	<b>+0.21%</b>
Mer. quesero \$	<b>+976</b>	
Mér. pastoreo \$	<b>+876</b>	
Mér. leche fluida	<b>+892</b>	

## CONFORMACIÓN

Hijas: 0 | Rebaños: 0 | Fiab: 80%

## SALUD Y FERTILIDAD

Vida productiva	<b>+5.1</b>	<b>78%</b>
Supervivencia	<b>+1.0</b>	<b>74%</b>
T. de preñez Hijas	<b>+0.7</b>	<b>76%</b>
Células somáticas	<b>+2.96</b>	<b>79%</b>
T. de concep. de novilla	<b>+2.5</b>	<b>73%</b>
T. de concep. de vaca	<b>+3.5</b>	<b>76%</b>

	-2	-1	0	+1	+2	
Tipo						1.27
Comp. de ubres						1.92
Comp. patas y pezuñas						1.28
Composición corporal						-1.74
Estatura						0.01 Alto
Fortaleza						-1.10 Frágil
Profundidad corporal						-0.89 Superficial
Angularidad						1.76 Abierto
Ángulo grupa						-0.29 Alto
Ancho grupa						-0.31 Estrecho
Patatas vista lateral						0.53 Curvo
Patatas vista trasera						0.91 Derecho
Ángulo pezuñas						0.60 Escarpado
Clas. patas y pezuñas						1.31 Alto
Inserción ubre anterior						1.49 Fuerte
Altura ubre trasera						2.58 Alto
Ancho ubre trasera						2.37 Amplio
Ligamento susp.						1.27 Fuerte
Profundidad ubre						1.08 Superficial
Pezones delanteros						1.60 Cerrado
Pezones traseros						1.46 Cerrado
Largo pezones						-0.50 Corto

## Rasgos de Parto

Facilidad parto	<b>4.9%</b>	<b>82% Fiab.</b>	<b>123 Obs</b>
Facilidad parto hijas	<b>2.9%</b>	<b>68% Fiab.</b>	<b>0 Obs</b>
Nacidos muertos	<b>5.8%</b>	<b>72% Fiab.</b>	<b>113 Obs</b>
Nacidos muertos hijas	<b>3.3%</b>	<b>63% Fiab.</b>	<b>0 Obs</b>

	-2	-1	0	+1	+2	
Tipo						1.42
Comp. de ubres						1.13
Comp. patas y pezuñas						0.42
Composición corporal						-0.10
Estatura						1.50 Alto
Fortaleza						0.59 Fuerte
Profundidad corporal						0.87 Profundo
Angularidad						2.28 Abierto
Ángulo grupa						1.50 Inclinado
Ancho grupa						0.77 Amplio
Patatas vista lateral						-1.24 Derecho
Patatas vista trasera						0.80 Derecho
Ángulo pezuñas						0.26 Escarpado
Clas. patas y pezuñas						0.68 Alto
Inserción ubre anterior						1.26 Fuerte
Altura ubre trasera						2.22 Alto
Ancho ubre trasera						2.04 Amplio
Ligamento susp.						0.32 Fuerte
Profundidad ubre						0.66 Superficial
Pezones delanteros						0.74 Cerrado
Pezones traseros						0.95 Cerrado
Largo pezones						-0.64 Corto

## Rasgos de Parto

Facilidad parto	<b>4.8%</b>	<b>98% Fiab.</b>	<b>4539 Obs</b>
Facilidad parto hijas	<b>2.9%</b>	<b>82% Fiab.</b>	<b>0 Obs</b>
Nacidos muertos	<b>6.0%</b>	<b>95% Fiab.</b>	<b>4993 Obs</b>
Nacidos muertos hijas	<b>3.6%</b>	<b>79% Fiab.</b>	<b>0 Obs</b>

Holstein

# Spock

SILVER x SUPERSIRE x TORNADO \*BY

Marca auricular: 003013115112  
Nacido: 10/04/2015  
Kappa caseína AB | Beta Caseína: A1/A1

ROSYLANE-LLC SPOCK-ET  
29H018172



ABS REAL WORLD DATA®  
TransitionRight™ ★★★★★

**PRODUCCIÓN** Hijas: 0 | Rebaños: 0

CM\$ +877 NM\$: +839 TPI®: +2623

Leche	+617	80% Flab.
Proteína	+40	+0.08%
Grasa	+112	+0.32%
Mer. quesero \$	+877	
Mér. pastoreo \$	+758	
Mér. leche fluida	+759	

## CONFORMACIÓN

Hijas: 0 | Rebaños: 0 | Flab: 77%

## SALUD Y FERTILIDAD

Vida productiva	+5.0	79%
Supervivencia	+0.7	73%
T. de preñez Hijas	+0.3	76%
Células somáticas	+2.84	78%
T. de concep. de novilla	+0.5	80%
T. de concep. de vaca	+1.2	76%

	-2	-1	0	+1	+2	
Tipo						1.75
Comp. de ubres						1.89
Comp. patas y pezuñas						1.65
Composición corporal						0.55
Estatura						0.87 Alto
Fortaleza						0.92 Fuerte
Profundidad corporal						0.87 Profundo
Angularidad						0.91 Abierto
Ángulo grupa						-0.05 Altos
Ancho grupa						0.25 Amplio
Patas vista lateral						-0.24 Derecho
Patas vista trasera						1.94 Derecho
Ángulo pezuñas						1.43 Escarpado
Clas. patas y pezuñas						1.62 Alto
Inserción ubre anterior						2.03 Fuerte
Altura ubre trasera						2.79 Alto
Ancho ubre trasera						2.57 Amplio
Ligamento susp.						0.65 Fuerte
Profundidad ubre						1.35 Superficial
Pezones delanteros						0.81 Cerrado
Pezones traseros						0.55 Cerrado
Largo pezones						-0.10 Corto

## Rasgos de Parto

Facilidad parto	6.8%	99% Flab.	5921 Obs
Facilidad parto hijas	3.7%	79% Flab.	2 Obs
Nacidos muertos	7.1%	98% Flab.	5691 Obs
Nacidos muertos hijas	3.7%	76% Flab.	2 Obs

Holstein

# Tendoy-P

SOLARIS x BALISTO x SUPERSIRE

Marca auricular: 003128978037  
Nacido: 05/08/2016  
Kappa caseína BB | Beta Caseína: A1/A2

SEAGULL-BAY TENDOY-P-ET  
29H018590



ABS REAL WORLD DATA®  
TransitionRight™ ★★★★★

**PRODUCCIÓN** Hijas: 0 | Rebaños: 0

CM\$ +958 NM\$: +832 TPI®: +2558

Leche	+511	79% Flab.
Proteína	+46	+0.11%
Grasa	+84	+0.24%
Mer. quesero \$	+889	
Mér. pastoreo \$	+756	
Mér. leche fluida	+713	

## CONFORMACIÓN

Hijas: 0 | Rebaños: 0 | Flab: 78%

## SALUD Y FERTILIDAD

Vida productiva	+6.5	75%
Supervivencia	+3.4	70%
T. de preñez Hijas	+0.6	75%
Células somáticas	+2.64	77%
T. de concep. de novilla	+2.0	72%
T. de concep. de vaca	+3.4	74%

	-2	-1	0	+1	+2	
Tipo						0.82
Comp. de ubres						1.13
Comp. patas y pezuñas						0.57
Composición corporal						-0.98
Estatura						0.06 Alto
Fortaleza						-0.93 Frágil
Profundidad corporal						-0.89 Superficial
Angularidad						0.80 Abierto
Ángulo grupa						-0.06 Altos
Ancho grupa						0.74 Amplio
Patas vista lateral						0.43 Curvo
Patas vista trasera						0.00 Derecho
Ángulo pezuñas						0.30 Escarpado
Clas. patas y pezuñas						0.70 Alto
Inserción ubre anterior						1.59 Fuerte
Altura ubre trasera						1.63 Alto
Ancho ubre trasera						1.50 Amplio
Ligamento susp.						-0.97 Débiles
Profundidad ubre						1.60 Superficial
Pezones delanteros						-1.50 Amplio
Pezones traseros						-1.53 Amplio
Largo pezones						-0.16 Corto

## Rasgos de Parto

Facilidad parto	5.3%	95% Flab.	711 Obs
Facilidad parto hijas	3.9%	68% Flab.	0 Obs
Nacidos muertos	6.2%	87% Flab.	650 Obs
Nacidos muertos hijas	4.7%	64% Flab.	0 Obs



Jersey

Marca auricular: 000067384595

Nacido: 26/05/2017

Kappa caseína BB | Beta Caseína: A2/A2

# Danny {3}

UNCLE LUKE x VISIONARY x BLADE

**JX CAL-MART LUKE DANNY {3}-ET  
29JE4104**

**PRODUCCIÓN** Hijas: 0 | Rebaños: 0

ABS REAL WORLD DATA®

**TransitionRight™** ★★★★★

**JPI +183**

CM\$ +619

Leche	<b>+1410</b>	<b>75% Flab.</b>
Proteína	<b>+56</b>	<b>+0.03%</b>
Grasa	<b>+71</b>	<b>+0.02%</b>
Mérito neto \$	<b>+594</b>	
Mérotto pastoreo \$	<b>+521</b>	
Mérito leche fluida \$	<b>+542</b>	

## SALUD Y FERTILIDAD

Vida productiva	<b>+4.7</b>	<b>62% Flab.</b>	Células somáticas	<b>+2.87</b>	<b>70% Flab.</b>
Supervivencia	<b>-0.3</b>	<b>43% Flab.</b>	Tasa de preñes de novilla	<b>+3.5</b>	<b>46% Flab.</b>
Tasa de preñez hijas	<b>0.0</b>	<b>59% Flab.</b>	Tasa de concep. de vaca	<b>0.3</b>	<b>58% Flab.</b>

## CONFORMACIÓN

Hijas: 0 | Rebaños: 0 | Fiab: 75%

	-2	-1	0	+1	+2	
Tipo						<b>1.20</b>
JUI						<b>7.20</b> Excelente
Estatura						<b>1.40</b> Excelente
Fortaleza						<b>0.30</b> Alto
Angularidad						<b>0.90</b> Amplio
Ángulo grupa						<b>1.60</b> Superficial
Ancho grupa						<b>-0.20</b> Grueso
Ángulo pezuñas						<b>-0.30</b> Alto
Patas vista lateral						<b>0.70</b> Estrecho
Inserción ubre anterior						<b>0.60</b> Derecho
Altura ubre trasera						<b>1.20</b> Bajo
Ancho ubre trasera						<b>0.60</b> Fuerte
Ligamento suspensorio						<b>0.20</b> Alta
Profundidad ubre						<b>0.80</b> Fuerte
Pezones delanteros						<b>-0.40</b> Superficial
Largo pezones						<b>1.00</b> Cerrado
Pezones traseros						<b>-0.30</b> Cortos

Jersey

Marca auricular: 000067374603

Nacido: 30/07/2017

Kappa caseína AB | Beta Caseína: A2/A2

# Westport {6}

WORLD CUP {5} x FASTRACK x VOLCANO

**CAL-MART WESTPORT {6}-ET  
29JE4117**

**PRODUCCIÓN** Hijas: 0 | Rebaños: 0

ABS REAL WORLD DATA®

**TransitionRight™** ★★★★★

**JPI +197**

CM\$ +697

Leche	<b>+571</b>	<b>74% Flab.</b>
Proteína	<b>+42</b>	<b>+0.11%</b>
Grasa	<b>+79</b>	<b>+0.26%</b>
Mérito neto \$	<b>+653</b>	
Mérotto pastoreo \$	<b>+562</b>	
Mérito leche fluida \$	<b>+559</b>	

## SALUD Y FERTILIDAD

Vida productiva	<b>+6.1</b>	<b>63% Flab.</b>	Células somáticas	<b>+2.81</b>	<b>70% Flab.</b>
Supervivencia	<b>+1.3</b>	<b>47% Flab.</b>	Tasa de preñes de novilla	<b>+3.1</b>	<b>50% Flab.</b>
Tasa de preñez hijas	<b>-0.1</b>	<b>59% Flab.</b>	Tasa de concep. de vaca	<b>-0.2</b>	<b>59% Flab.</b>

## CONFORMACIÓN

Hijas: 0 | Rebaños: 0 | Fiab: 73%

	-2	-1	0	+1	+2	
Tipo						<b>1.30</b>
JUI						<b>19.40</b>
Estatura						<b>0.40</b> Alto
Fortaleza						<b>0.10</b> Fuerte
Angularidad						<b>0.70</b> Abierto
Ángulo grupa						<b>-0.10</b> Altos
Ancho grupa						<b>0.50</b> Amplio
Ángulo pezuñas						<b>0.50</b> Escarpado
Patas vista lateral						<b>-0.40</b> Hoz
Inserción ubre anterior						<b>2.40</b> Fuerte
Altura ubre trasera						<b>1.20</b> Alto
Ancho ubre trasera						<b>0.50</b> Amplio
Ligamento suspensorio						<b>-0.30</b> Fuerte
Profundidad ubre						<b>1.80</b> Superficial
Pezones delanteros						<b>2.00</b> Cerrado
Largo pezones						<b>0.00</b> Largo
Pezones traseros						<b>1.10</b> Cerrado

Jersey

Marca auricular: 000067384563

Nacido: 20/01/2017

Kappa caseína BB | Beta Caseína: A2/A2

# Beamer {3}

JX MARLO {2} x VISIONARY x KINDLE

JX CAL-MART BEAMER {3}  
29JE4097



**PRODUCCIÓN** Hijas: 0 | Rebaños: 0

ABS REAL WORLD DATA®  
TransitionRight™ ★★★★★

**JPI +165** CM\$ +584

Leche	<b>+128</b>	<b>76% Fiab.</b>
Proteína	<b>+28</b>	<b>+0.12%</b>
Grasa	<b>+64</b>	<b>+0.29%</b>
Mérito neto \$	<b>+540</b>	
Mérito pastoreo \$	<b>+444</b>	
Mérito leche fluida \$	<b>+446</b>	

## SALUD Y FERTILIDAD

Vida productiva	<b>+5.9</b>	<b>68% Flab.</b>	Células somáticas	<b>+2.73</b>	<b>74% Flab.</b>
Supervivencia	<b>+1.0</b>	<b>53% Flab.</b>	Tasa de preñes de novilla	<b>+2.3</b>	<b>54% Flab.</b>
Tasa de preñez hijas	<b>-0.9</b>	<b>66% Flab.</b>	Tasa de concep. de vaca	<b>-0.2</b>	<b>66% Flab.</b>

## CONFORMACIÓN

Hijas: 0 | Rebaños: 0 | Fiab: 77%

	-2	-1	0	+1	+2	
Tipo						<b>1.50</b>
JUI						<b>23.00</b>
Estatura						<b>-0.10</b> Corto
Fortaleza						<b>0.40</b> Fuerte
Angularidad						<b>0.60</b> Abierto
Ángulo grupa						<b>-0.20</b> Altos
Ancho grupa						<b>0.50</b> Amplios
Ángulo pezuñas						<b>0.90</b> Escarpado
Patas vista lateral						<b>-0.70</b> Hoz
Inserción ubre anterior						<b>2.20</b> Fuerte
Altura ubre trasera						<b>1.20</b> Alto
Ancho ubre trasera						<b>0.50</b> Amplio
Ligamento suspensorio						<b>0.40</b> Fuerte
Profundidad ubre						<b>2.30</b> Superficial
Pezones delanteros						<b>1.10</b> Cerrado
Largo pezones						<b>-0.20</b> Corto
Pezones traseros						<b>0.70</b> Cerrado

Jersey

Marca auricular: 003131411768

Nacido: 20/04/2017

Kappa caseína BB | Beta Caseína: A2/A2

# Dab {3}

UNCLE LUKE x COMMISSIONER {4} x MILTON {4}

JX AVI-LANCHE LUKE DAB {3}-ET  
29JE4109



**PRODUCCIÓN** Hijas: 0 | Rebaños: 0

ABS REAL WORLD DATA®  
TransitionRight™ ★★★★★

**JPI +169** CM\$ +573

Leche	<b>+924</b>	<b>72% Fiab.</b>
Proteína	<b>+41</b>	<b>+0.04%</b>
Grasa	<b>+46</b>	<b>+0.01%</b>
Mérito neto \$	<b>+549</b>	
Mérito pastoreo \$	<b>+527</b>	
Mérito leche fluida \$	<b>+500</b>	

## SALUD Y FERTILIDAD

Vida productiva	<b>+6.1</b>	<b>55% Flab.</b>	Células somáticas	<b>+2.90</b>	<b>66% Flab.</b>
Supervivencia	<b>+2.6</b>	<b>34% Flab.</b>	Tasa de preñes de novilla	<b>+2.4</b>	<b>41% Flab.</b>
Tasa de preñez hijas	<b>+2.6</b>	<b>51% Flab.</b>	Tasa de concep. de vaca	<b>+2.0</b>	<b>51% Flab.</b>

## CONFORMACIÓN

Hijas: 0 | Rebaños: 0 | Fiab: 71%

	-2	-1	0	+1	+2	
Tipo						<b>1.50</b>
JUI						<b>20.90</b>
Estatura						<b>2.00</b> Alto
Fortaleza						<b>0.90</b> Fuerte
Angularidad						<b>0.00</b> Abierto
Ángulo grupa						<b>0.30</b> Inclinado
Ancho grupa						<b>0.80</b> Amplio
Ángulo pezuñas						<b>0.80</b> Escarpado
Patas vista lateral						<b>-0.70</b> Hoz
Inserción ubre anterior						<b>1.90</b> Fuerte
Altura ubre trasera						<b>1.60</b> Alto
Ancho ubre trasera						<b>0.00</b> Amplio
Ligamento suspensorio						<b>0.60</b> Fuerte
Profundidad ubre						<b>2.50</b> Superficial
Pezones delanteros						<b>-0.30</b> Amplio
Largo pezones						<b>1.10</b> Largo
Pezones traseros						<b>0.60</b> Cerrado



Jersey

# Duke {3}

UNCLE LUKE x COMMISSIONER {4} x MILTON {4}



Marca auricular: 003131411680  
Nacido: 27/03/2017  
Kappa caseína BB | Beta Caseína: A2/A2

JX AVI-LANCHE LUKE DUKE {3}-ET  
29JE4106

## CONFORMACIÓN

Hijas: 0 | Rebaños: 0 | Fiab: 49%

	-2	-1	0	+1	+2	
Tipo						1.40
JUI						15.30
Estatura						1.20 Alto
Fortaleza						0.80 Fuerte
Angularidad						0.30 Abierto
Ángulo grupa						0.20 Inclinado
Ancho grupa						0.50 Amplio
Ángulo pezuñas						0.50 Escarpado
Patas vista lateral						-0.50 Hoz
Inserción ubre anterior						1.20 Fuerte
Altura ubre trasera						1.30 Alto
Ancho ubre trasera						1.10 Amplio
Ligamento suspensorio						0.50 Fuerte
Profundidad ubre						1.70 Superficial
Pezones delanteros						-0.30 Amplio
Largo pezones						0.50 Largo
Pezones traseros						0.60 Cerrado

PRODUCCIÓN Hijas: 0 | Rebaños: 0

ABS REAL WORLD DATA®  
TransitionRight™ ★★★★★

JPI +151 CM\$ +509

Leche	+979	49% Fiab.
Proteína	+37	+0.01%
Grasa	+44	-0.01%
Mérito neto \$	+495	
Mérotto pastoreo \$	+484	
Mérito leche fluida \$	+465	

## SALUD Y FERTILIDAD

Vida productiva	+5.2	39% Flab.	Células somáticas	+2.91	47% Flab.
Supervivencia	+1.5	31% Flab.	Tasa de preñes de novilla	+3.1	40% Flab.
Tasa de preñez hijas	+2.3	40% Flab.	Tasa de concep. de vaca	+3.0	40% Flab.

Jersey

# Garnett {3}

EUSEBIO {4} x HILARIO x ACTION



Marca auricular: 003135124344  
Nacido: 16/06/2016  
Kappa caseína BB | Beta Caseína: A1/A2

JX FARIA BROTHERS KEVIN GARNETT {3}-ET  
29JE4070

## CONFORMACIÓN

Hijas: 0 | Rebaños: 0 | Fiab: 76%

	-2	-1	0	+1	+2	
Tipo						1.90
JUI						28.20
Estatura						1.80 Alto
Fortaleza						1.20 Fuerte
Angularidad						1.10 Abierto
Ángulo grupa						-0.60 Altos
Ancho grupa						1.10 Amplio
Ángulo pezuñas						1.00 Escarpado
Patas vista lateral						-1.00 Hoz
Inserción ubre anterior						3.10 Fuerte
Altura ubre trasera						1.50 Alto
Ancho ubre trasera						0.80 Amplio
Ligamento suspensorio						0.40 Fuerte
Profundidad ubre						2.90 Superficial
Pezones delanteros						1.40 Cerrado
Largo pezones						0.60 Largo
Pezones traseros						1.00 Cerrado

PRODUCCIÓN Hijas: 0 | Rebaños: 0

ABS REAL WORLD DATA®  
TransitionRight™ ★★★★★☆

JPI +143 CM\$ +498

Leche	+1116	76% Fiab.
Proteína	+44	+0.02%
Grasa	+62	+0.04%
Mérito neto \$	+480	
Mérotto pastoreo \$	+360	
Mérito leche fluida \$	+442	

## SALUD Y FERTILIDAD

Vida productiva	+3.5	65% Flab.	Células somáticas	+2.97	74% Flab.
Supervivencia	-0.4	46% Flab.	Tasa de preñes de novilla	+0.9	54% Flab.
Tasa de preñez hijas	-2.6	65% Flab.	Tasa de concep. de vaca	-2.3	64% Flab.

Jersey

Marca auricular: 003141494349

Nacido: 18/03/2017

Kappa caseína BB | Beta Caseína: A2/A2

# Hotline {4}

NXLEVEL x ILLUSION x PLUS {5}

JX ABS HOTLINE {4}-ET  
29JE4093



**PRODUCCIÓN** Hijas: 0 | Rebaños: 0

ABS REAL WORLD DATA®  
TransitionRight™ ★★☆☆☆

**JPI +182** CM\$ +625

Leche	<b>+1089</b>	<b>74% Fiab.</b>
Proteína	<b>+59</b>	<b>+0.10%</b>
Grasa	<b>+77</b>	<b>+0.12%</b>
Mérito neto \$	<b>+583</b>	
Mérito pastoreo \$	<b>+470</b>	
Mérito leche fluida \$	<b>+491</b>	

## SALUD Y FERTILIDAD

Vida productiva	<b>+4.0</b>	<b>63% Flab.</b>	Células somáticas	<b>+3.04</b>	<b>71% Flab.</b>
Supervivencia	<b>-1.5</b>	<b>44% Flab.</b>	Tasa de preñes de novilla	<b>+2.1</b>	<b>47% Flab.</b>
Tasa de preñez hijas	<b>-2.1</b>	<b>60% Flab.</b>	Tasa de concep. de vaca	<b>-1.0</b>	<b>60% Flab.</b>

## CONFORMACIÓN

Hijas: 0 | Rebaños: 0 | Fiab: 75%

	-2	-1	0	+1	+2	
Tipo						<b>1.40</b>
JUI						<b>16.90</b>
Estatura						<b>0.80</b> Alto
Fortaleza						<b>-0.10</b> Fuerte
Angularidad						<b>1.20</b> Abierto
Ángulo grupa						<b>0.80</b> Inclinado
Ancho grupa						<b>0.30</b> Amplios
Ángulo pezuñas						<b>0.30</b> Escarpado
Patas vista lateral						<b>-0.20</b> Hoz
Inserción ubre anterior						<b>1.30</b> Fuerte
Altura ubre trasera						<b>1.10</b> Alto
Ancho ubre trasera						<b>0.90</b> Amplio
Ligamento suspensorio						<b>0.30</b> Fuerte
Profundidad ubre						<b>1.50</b> Superficial
Pezones delanteros						<b>0.80</b> Cerrado
Largo pezones						<b>-0.80</b> Corto
Pezones traseros						<b>0.20</b> Cerrado

Jersey

Marca auricular: 003131737628

Nacido: 11/09/2016

Kappa caseína BB | Beta Caseína: A2/A2

# Mighty

IMPISH x DIMENSION x JEVON

DUTCH HOLLOW MIGHTY-ET  
29JE4079



**PRODUCCIÓN** Hijas: 0 | Rebaños: 0

ABS REAL WORLD DATA®  
TransitionRight™ ★★★☆☆

**JPI +192** CM\$ +670

Leche	<b>+910</b>	<b>77% Fiab.</b>
Proteína	<b>+59</b>	<b>+0.13%</b>
Grasa	<b>+86</b>	<b>+0.21%</b>
Mérito neto \$	<b>+615</b>	
Mérito pastoreo \$	<b>+501</b>	
Mérito leche fluida \$	<b>+498</b>	

## SALUD Y FERTILIDAD

Vida productiva	<b>+3.9</b>	<b>68% Flab.</b>	Células somáticas	<b>+2.82</b>	<b>75% Flab.</b>
Supervivencia	<b>-1.0</b>	<b>53% Flab.</b>	Tasa de preñes de novilla	<b>+1.8</b>	<b>54% Flab.</b>
Tasa de preñez hijas	<b>-1.6</b>	<b>66% Flab.</b>	Tasa de concep. de vaca	<b>-1.7</b>	<b>66% Flab.</b>

## CONFORMACIÓN

Hijas: 0 | Rebaños: 0 | Fiab: 78%

	-2	-1	0	+1	+2	
Tipo						<b>0.90</b>
JUI						<b>10.10</b>
Estatura						<b>0.20</b> Alto
Fortaleza						<b>0.80</b> Fuerte
Angularidad						<b>0.20</b> Abierto
Ángulo grupa						<b>-0.40</b> Altos
Ancho grupa						<b>0.90</b> Amplio
Ángulo pezuñas						<b>0.30</b> Escarpado
Patas vista lateral						<b>-0.60</b> Hoz
Inserción ubre anterior						<b>1.20</b> Fuerte
Altura ubre trasera						<b>-0.20</b> Alto
Ancho ubre trasera						<b>0.20</b> Amplio
Ligamento suspensorio						<b>0.50</b> Fuerte
Profundidad ubre						<b>0.70</b> Superficial
Pezones delanteros						<b>1.40</b> Cerrado
Largo pezones						<b>-0.20</b> Corto
Pezones traseros						<b>1.20</b> Cerrado



Jersey

Marca auricular: 003140305947

Nacido: 16/10/2016

Kappa caseína BB | Beta Caseína: A1/A2

# Rondo {3}

EUSEBIO {4} x DJ HULK x ACTION

**JX FARIA BROTHERS RONDO {3}-ET  
29JE4092**

**PRODUCCIÓN** Hijas: 0 | Rebaños: 0

**ABS REAL WORLD DATA®  
TransitionRight™ ★★☆☆☆**
**JPI +159** CM\$ +554

Leche	<b>+1190</b>	<b>52% Flab.</b>
Proteína	<b>+54</b>	<b>+0.05%</b>
Grasa	<b>+75</b>	<b>+0.09%</b>
Mérito neto \$	<b>+523</b>	
Mérito pastoreo \$	<b>+392</b>	
Mérito leche fluida \$	<b>+456</b>	

## SALUD Y FERTILIDAD

Vida productiva	<b>+2.6</b>	<b>44% Flab.</b>	Células somáticas	<b>+2.93</b>	<b>52% Flab.</b>
Supervivencia	<b>-0.6</b>	<b>32% Flab.</b>	Tasa de preñes de novilla	<b>+0.4</b>	<b>49% Flab.</b>
Tasa de preñez hijas	<b>-3.2</b>	<b>48% Flab.</b>	Tasa de concep. de vaca	<b>-1.7</b>	<b>47% Flab.</b>

## CONFORMACIÓN

Hijas: 0 | Rebaños: 0 | Flab: 51%

	-2	-1	0	+1	+2	
Tipo						<b>0.90</b>
JUI						<b>9.80</b>
Estatura						<b>-0.80</b> Corto
Fortaleza						<b>-0.40</b> Frágil
Angularidad						<b>0.00</b> Abierto
Ángulo grupa						<b>0.00</b> Inclinado
Ancho grupa						<b>-0.80</b> Estrecho
Ángulo pezuñas						<b>0.20</b> Escarpado
Patas vista lateral						<b>-0.20</b> Hoz
Inserción ubre anterior						<b>0.90</b> Fuerte
Altura ubre trasera						<b>0.40</b> Alto
Ancho ubre trasera						<b>0.40</b> Amplio
Ligamento suspensorio						<b>0.30</b> Fuerte
Profundidad ubre						<b>1.30</b> Superficial
Pezones delanteros						<b>-0.40</b> Amplio
Largo pezones						<b>0.20</b> Largo
Pezones traseros						<b>-0.30</b> Amplio

Jersey

Marca auricular: 003135124397

Nacido: 08/07/2016

Kappa caseína AB | Beta Caseína: A2/A2

# Russell {4}

RONALDO {3} x VOLCANO x APPARITION

**JX FARIA BROTHERS BILL RUSSELL {4}  
29JE4068**

**PRODUCCIÓN** Hijas: 0 | Rebaños: 0

**ABS REAL WORLD DATA®  
TransitionRight™ ★★★☆☆**
**JPI +158** CM\$ +516

Leche	<b>+1462</b>	<b>76% Flab.</b>
Proteína	<b>+53</b>	<b>0.00%</b>
Grasa	<b>+64</b>	<b>-0.03%</b>
Mérito neto \$	<b>+499</b>	
Mérito pastoreo \$	<b>+415</b>	
Mérito leche fluida \$	<b>+465</b>	

## SALUD Y FERTILIDAD

Vida productiva	<b>+2.7</b>	<b>64% Flab.</b>	Células somáticas	<b>+2.83</b>	<b>73% Flab.</b>
Supervivencia	<b>-0.5</b>	<b>46% Flab.</b>	Tasa de preñes de novilla	<b>+4.3</b>	<b>51% Flab.</b>
Tasa de preñez hijas	<b>-1.6</b>	<b>63% Flab.</b>	Tasa de concep. de vaca	<b>+0.2</b>	<b>63% Flab.</b>

## CONFORMACIÓN

Hijas: 0 | Rebaños: 0 | Flab: 75%

	-2	-1	0	+1	+2	
Tipo						<b>1.10</b>
JUI						<b>9.50</b>
Estatura						<b>1.30</b> Alto
Fortaleza						<b>0.60</b> Fuerte
Angularidad						<b>0.90</b> Abierto
Ángulo grupa						<b>0.70</b> Inclinado
Ancho grupa						<b>0.00</b> Amplio
Ángulo pezuñas						<b>0.00</b> Escarpado
Patas vista lateral						<b>0.30</b> Derecho
Inserción ubre anterior						<b>0.40</b> Fuerte
Altura ubre trasera						<b>0.60</b> Alto
Ancho ubre trasera						<b>0.70</b> Amplio
Ligamento suspensorio						<b>0.50</b> Fuerte
Profundidad ubre						<b>1.10</b> Superficial
Pezones delanteros						<b>0.50</b> Cerrado
Largo pezones						<b>0.50</b> Largo
Pezones traseros						<b>1.30</b> Cerrado



Jersey

Marca auricular: 000119534407

Nacido: 14/11/2015

Kappa caseína BB | Beta Caseína: A2/A2

# Voter {3}

JX MARLO {2} x DIMENSION x PARAMOUNT

JX ALL LYNNS MARLO VOTER {3}-ET  
29JE4049



**PRODUCCIÓN** Hijas: 0 | Rebaños: 0

ABS REAL WORLD DATA®  
TransitionRight™ ★★☆☆☆

**JPI +139** CM\$ +535

Leche	<b>+408</b>	<b>76% Flab.</b>
Proteína	<b>+36</b>	<b>+0.11%</b>
Grasa	<b>+70</b>	<b>+0.25%</b>
Mérito neto \$	<b>+495</b>	
Mérito pastoreo \$	<b>+384</b>	
Mérito leche fluida \$	<b>+409</b>	

## SALUD Y FERTILIDAD

Vida productiva	<b>+3.8</b>	<b>70% Flab.</b>	Células somáticas	<b>+2.92</b>	<b>75% Flab.</b>
Supervivencia	<b>+1.2</b>	<b>56% Flab.</b>	Tasa de preñes de novilla	<b>+1.2</b>	<b>58% Flab.</b>
Tasa de preñez hijas	<b>-1.9</b>	<b>69% Flab.</b>	Tasa de concep. de vaca	<b>-1.4</b>	<b>68% Flab.</b>

## CONFORMACIÓN

Hijas: 0 | Rebaños: 0 | Flab: 78%

	-2	-1	0	+1	+2	
Tipo						<b>1.00</b>
JUI						<b>2.20</b>
Estatura						<b>0.90</b> Alto
Fortaleza						<b>-0.20</b> Fuerte
Angularidad						<b>1.20</b> Abierto
Ángulo grupa						<b>1.00</b> Inclinado
Ancho grupa						<b>0.20</b> Amplios
Ángulo pezuñas						<b>0.00</b> Escarpado
Patas vista lateral						<b>0.60</b> Hoz
Inserción ubre anterior						<b>0.30</b> Fuerte
Altura ubre trasera						<b>0.90</b> Alto
Ancho ubre trasera						<b>0.90</b> Amplio
Ligamento suspensorio						<b>0.00</b> Fuerte
Profundidad ubre						<b>0.30</b> Superficial
Pezones delanteros						<b>-0.80</b> Cerrado
Largo pezones						<b>0.90</b> Corto
Pezones traseros						<b>0.50</b> Cerrado

Jersey

Marca auricular: 003011610018

Nacido: 08/04/2013

Kappa caseína BB | Beta Caseína: A2/A2

# Walter {4}

HILARIO x VALENTINO x TBONE

JX FARIA BROTHERS WALTER WHITE {4} - ET  
29JE3927



**PRODUCCIÓN** Hijas: 1231 | Rebaños: 95

ABS REAL WORLD DATA®  
TransitionRight™ ★★☆☆☆

**JPI +140** CM\$ +516

Leche	<b>+275</b>	<b>99% Flab.</b>
Proteína	<b>+37</b>	<b>+0.14%</b>
Grasa	<b>+72</b>	<b>+0.29%</b>
Mérito neto \$	<b>+465</b>	
Mérito pastoreo \$	<b>+342</b>	
Mérito leche fluida \$	<b>+356</b>	

## SALUD Y FERTILIDAD

Vida productiva	<b>+1.8</b>	<b>90% Flab.</b>	Células somáticas	<b>+2.78</b>	<b>98% Flab.</b>
Supervivencia	<b>+0.7</b>	<b>72% Flab.</b>	Tasa de preñes de novilla	<b>-1.2</b>	<b>88% Flab.</b>
Tasa de preñez hijas	<b>-2.6</b>	<b>93% Flab.</b>	Tasa de concep. de vaca	<b>-3.7</b>	<b>94% Flab.</b>

## CONFORMACIÓN

Hijas: 192 | Rebaños: 55 | Flab: 95%

	-2	-1	0	+1	+2	
Tipo						<b>1.50</b>
JUI						<b>13.40</b>
Estatura						<b>1.20</b> Alto
Fortaleza						<b>0.50</b> Fuerte
Angularidad						<b>0.80</b> Abierto
Ángulo grupa						<b>-0.30</b> Altos
Ancho grupa						<b>1.00</b> Amplio
Ángulo pezuñas						<b>1.10</b> Escarpado
Patas vista lateral						<b>-1.00</b> Hoz
Inserción ubre anterior						<b>1.90</b> Fuerte
Altura ubre trasera						<b>0.30</b> Alto
Ancho ubre trasera						<b>0.60</b> Amplio
Ligamento suspensorio						<b>0.30</b> Fuerte
Profundidad ubre						<b>1.10</b> Superficial
Pezones delanteros						<b>0.70</b> Cerrado
Largo pezones						<b>-0.10</b> Corto
Pezones traseros						<b>1.40</b> Cerrado



Chile

V E N T A S

**Catalina Glade**

Catalina.glade@genusplc.com  
cel.: +569 9257 0005

**Claudio Díaz**

Claudio.Diaz@genusplc.com  
Cel.: +569 9256 9500

**Marcelo Parra**

Marcelo.Parra@genusplc.com  
Cel.: +569 9536 9314

**Carlos Chacón**

Carlos.Chacon@genusplc.com  
Cel.: +569 9450 2019

**Víctor Ávila**

Victor.Avila@genusplc.com  
Cel.: +569 9748 4581

**Rodrigo Villalobos**

Rodrigo.Villalobos@genusplc.com  
Cel.: +569 9630 4334

**Alain Reyne**

Alain.Reyne@genusplc.com  
Cel.: +569 9534 2564

**Álvaro Carcamo**

Alvaro.carcamo@genusplc.com

**Rodolfo Ríos**

Rodolfo.Rios@genusplc.com  
Cel.: +569 9256 5450

**Irene Aguirre**

Irene.aguirre@genusplc.com

**Abel Piña**

Administrativo Zona Central  
Abel.Pina@genusplc.com  
Cel.: +569 9433 6371

SANTIAGO

LOS ÁNGELES

TÉMUCO

OSORNO

**Juan Pablo Oyarzo**

Administrativo Sucursal Osorno  
Juan.Oyarzo@genusplc.com  
Cel.: +569 5363 5468

**GERENCIA**

**Alejandro Luco**

Gerente General  
Alejandro.luco@genusplc.com  
Cel.: +569 9258 8050

**Cristobal Wittke**

Supervisor Comercial de Ventas  
Cristobal.wittke@genusplc.com  
Cel.: +569 9630 9846

**Camila Mendoza**

Gerente de Productos de Carne  
Camila.mendoza@genusplc.com  
Cel.: +569 9630 4827

**Carolina Fiebig**

Gerente de productos LIC  
Carolina.fiebig@genusplc.com  
Cel.: +569 6158 4535

**ÁREA ADMINISTRATIVA**

**Beatriz Ugalde**

Asistente Comercial  
Beatriz.Ugalde@genusplc.com  
Cel.: +569 6836 6651

**Leticia Poblete**

Encargada Cuentas  
Leticia.Poblete@genusplc.com  
Cel.: +569 5710 3722

**Natalia Gómez**

Administración y Finanzas  
Natalia.Gomez@genusplc.com  
Cel.: +569 9631 7196

**EQUIPO TÉCNICO**

**Felipe Arias**

Médico Veterinario  
Universidad de Chile  
Felipe.Arias@genusplc.com  
Cel.: +569 6835 5262

**Ricardo Benavente**

Licenciado en Cs. Veterinarias  
Universidad de Chile  
Ricardo.Benavente@genusplc.com  
Cel.: +569 96309848

**Ricardo Krauss**

Médico Veterinario  
Universidad Austral de Chile  
Ricardo.Krauss@genusplc.com  
Cel.: +569 9631 7154

**Pauline Allamand**

Médico Veterinario  
Universidad de Chile  
Pauline.Allamand@genusplc.com  
Cel.: +569 9630 9848

**OFICINA OSORNO**

Camino Pilauco 2360 - Hijueta 3 -Chacra " La Feria"  
Sector Curaco - Tel: 64 2513126

**Santiago**

Av. del Parque 4161 - Of. 601 - Huechuraba  
Tel: 227575500

## TRAZABILIDAD

Lo más avanzado en identificación electrónica animal.



Made in New Zealand

## DATAMARS

- DIIO electrónicos y aretes especiales a pedido.
- Tenaza automática no daña oreja.
- Permite disminuir el tiempo de manejo de sus animales (asociación de pesaje electrónico). Permite hacer trazabilidad.
- Tenaza y arete especial para ovinos.

## CERCOS ELÉCTRICOS

Para control efectivo de sus animales

- Para pastoreo de bovinos, ovino, equino, control de pumas, perros, conejos, etc.
- Todo tipo de accesorios, asiladores, estacas, carretes, cables, cintas y mallas para ovejas, gallinas y conejos.



Made in New Zealand



\* El más potente del Mundo!

## PASTEURIZADOR de calostro y leche

Terneros más sanos y sin diarrea.

- Mayor ganancia de peso y mayor producción de leche futura.
- Aproveche su leche de descarte.
- Elimine la tuberculosis.

¡Conoce a Matilda!



\* Pasteurización probada

**Dairy Tech**  
INCORPORATED

PERFECT UDDER®  
FEEDING SYSTEMS BY  
DAIRY TECH, INC.



www.aitec.cl

Teléfono: 2 22049000  
ventas@aitec.cl  
Eliodoro Yáñez 1812, Providencia  
Santiago, Chile



Rentabilidad a través del progreso genético

[www.abschile.com](http://www.abschile.com)   [abs.chile](https://www.facebook.com/abschile)