

2020

Каталог

БЫКОВ



Генетический прогресс приносит прибыль

ЛИДЕРЫ ГОЛШТИНСКОЙ ПОРОДЫ

ДЛЯ ЭФФЕКТИВНОГО ПОДБОРА БЫКОВ
2020



GMS – программа индивидуального подбора под Ваши селекционные цели

Универсальные решения подходят для некоторых аспектов нашей жизни. Однако, ваша селекционная программа явно не из их числа. Успешное будущее начинается с индивидуального селекционного плана для вашего стада с новой Системой Генетического Менеджмента (GMS) от ABS! Достижайте ваших селекционных целей быстрее и эффективнее, свяжитесь с вашим представителем ABS!



ОТДЕЛ ЛОГИСТИКИ:
ЕЛИЗАВЕТА ТВЕРДОХЛЕБ: +7-903-885-94-74
ЕЛЕНА ЛЕОНОВА: +7-909-201-68-81

ОФИС: +7-4872-71-71-70
WWW.ABSRUSSIA.RU
WWW.FACEBOOK.COM/ABSRUSSIA



An ABS Genetic Service

TPI	
Оцененные быки	TPI
БЕРЛИ	2760
ДЖОСУПЕР	2689
РОУДИ	2678
СПЕКТР	2656
РИВЕРВИНД	2613
Геномные быки	
ШЕЛДОН	2824
ЭНТИТИ	2812
АКУРА	2795
КРИМСОН	2770
РИО	2766

Net Merit, \$	
Оцененные быки	\$
РОУДИ	972
БЕРЛИ	965
ДЖОСУПЕР	941
СПЕКТР	926
КОЛМАН	913
Геномные быки	
ШЕЛДОН	1057
ЭНТИТИ	1029
КРИМСОН	1023
АКУРА	1017
ЭКОЛЕЙД	991

Продуктивная Жизнь, мес.	
Оцененные быки	ПЖ
РОУДИ	6.9
КОЛМАН	6.8
ЧАРЛИ	6.6
ШАУТ-АУТ	6.6
ДЖАМПШОТ	6.4
Геномные быки	
ДЕЛЬМОНТЕ	9.3
СКАЙХАЙ	8.7
СПЕЙТ	8.6
АКУРА	8.5
САНГРИА	8.5

Фертильность дочерей	
Оцененные быки	ФД
ХОУМБРЮ	3.5
БЕРЛИ	1.8
КОЛЛЮД	1.7
РИВЕРВИНД	1.6
ТАЗМАНИЯ	1.6
Геномные быки	
БРАВАДО	3.6
СКАЙХАЙ	3.3
РИО	3.1
МАЛЬБЕК	3.1
РИКИ	3.1

Удой	
Оцененные быки	КГ
ДЖОСУПЕР	1410.0
РОУДИ	1206.4
МОРРИС	775.9
БЕРЛИ	760.9
СПЕКТР	757.7
Геномные быки	
ПРОФАУНД	905
КОКОМО	900
СПОЛДИНГ	890
АКУРА	864
МАВЕРИК	782

Жир	
Оцененные быки	КГ
СПЕКТР	56.4
СПОК	51.8
БЕРЛИ	50.5
КОЛМАН	50.5
РОУДИ	49.1
Геномные быки	
ЭНТИТИ	53.2
КРИМСОН	52.7
ЭКОЛЕЙД	51.8
ШЕЛДОН	50.0
ПРЕСЛИ ПП	49.1

Белок	
Оцененные быки	КГ
ДЖОСУПЕР	40.9
РОУДИ	37.7
ДАНЕР П	29.1
СПЕКТР	28.2
БЕРЛИ	28.2
Геномные быки	
АКУРА	32.7
МАВЕРИК	32.7
КРОСБИ	30.5
ПРОФАУНД	30.5
ДЬЮИ	30.0

Количество соматических клеток	
Оцененные быки	SCS
КОЛЛЮД	2.59
ШАУТ-АУТ	2.59
ДАНСЕР	2.64
ЧАРЛИ	2.68
ХАРПЕР	2.76
Геномные быки	
ПРОФАУНД	2.43
БЕСТМАН	2.47
КРОСБИ	2.52
СПОЛДИНГ	2.52
КВАТРО	2.52

Тип	
Оцененные быки	Бал
ХАРПЕР	2.03
МУНРЭЙКЕР	1.77
КОЛЛЮД	1.75
ШАУТ-АУТ	1.75
СПОК	1.72
Геномные быки	
РУБЕЛС РЕД	2.65
КОКОМО	2.32
ПРОФАУНД	1.98
ШЕЛДОН	1.87
ДЬЮИ	1.84

Индекс вымени	
Оцененные быки	Индекс
МОРРИС	3.0
ШАУТ-АУТ	2.42
РИВЕРВИНД	2.3
КОЛЛЮД	2.28
МУНРЭЙКЕР	2.11
Геномные быки	
САНГРИА	2.9
ЭКСКАЛИБЕР	2.71
РУБЕЛС РЕД	2.51
СПЕЙТ	2.47
МАЛЬДИВЗ	2.43

Индекс конечностей	
Оцененные быки	Индекс
ХАРПЕР	2.03
МОРРИС	1.64
БЕРЛИ	1.63
ХОУМБРЮ	1.41
СПОК	1.36
Геномные быки	
ДЬЮИ	1.83
ШЕЛДОН	1.65
ЮКИС	1.65
РУБЕЛС РЕД	1.59
СКАЙХАЙ	1.53

Фертильность семени	
Оцененные быки	RWD
ДЖОСУПЕР	*****
ДАНСЕР	*****
СПОК	*****
РИВЕРВИНД	*****
ТЕХНО	*****
Геномные быки	
КОКОМО	*****
КИНГСТОН	*****
АРБОР РЕД	*****
КРИМСОН	****
ЭКОЛЕЙД	****



БЫКИ ICON SIRES

БЫКИ, ВКЛЮЧЕННЫЕ В НАШУ ПРОГРАММУ ICON SIRES, ОБЛАДАЮТ НАИЛУЧШЕЙ ГЕНЕТИКОЙ ИЗ СПИСКА НАШИХ БЫКОВ В СЕЛЕКЦИОННОЙ ПРОГРАММЕ. ЧТОБЫ ПОЛУЧИТЬ ДАННУЮ ГЕНЕТИКУ, ВАМ НЕОБХОДИМО ПОДПИСАТЬ СОГЛАШЕНИЕ, КОТОРОЕ ОБЕСПЕЧИТ ПОТЕНЦИАЛЬНУЮ ВОЗМОЖНОСТЬ ПОЛУЧИТЬ ХОРОШУЮ ЦЕНУ НА ПОКОЛЕНИЕ И БЫКОВ ICON SIRES, КОТОРЫЕ ЗАНОСЯТСЯ В СЕЛЕКЦИОННУЮ ПРОГРАММУ ABS. БЫКИ ICON SIRES ПРЕДСТАВЛЕНЫ НА СТР. НАСТОЯЩЕГО КАТАЛОГА. ДЛЯ ПОЛУЧЕНИЯ БОЛЕЕ ПОДРОБНОЙ ИНФОРМАЦИИ ПОСЕТИТЕ WWW.ABSGLOBAL.COM/ICON-SIRES

На обложке фотография дочери быка 29H017573 Seagull-Bay SILVER - Plataan Frida

SHELDON ШЕЛДОН

29H019194

№ 3143060882

99% I Д/Р: 10/20/2018

аАа 2 4 3 DMS

РЕЦЕССИВЫ/ГАПЛОТИПЫ: НЕТ



ГЕНОМНЫЙ

МАТЬ: GENOSOURCE RDELTA 32651 VG87



TPI®
+2824

Net Merit \$
+1057

ИНФОРМАЦИЯ О РОДОСЛОВНОЙ

ПРЕДКИ: SANJAY x DELTA x ROBUST x PLANET

O: De-Su 13961 Sanjay-ET 3134408570

M: Genosource Rdelta 32651-ET 3126776656 GP-82

IB-M/USA 12/19 G ДОЧЕРЕЙ G СТАД 77% ДОСТ.

Удой **+759,5 кг**

Белок **+28,6 кг** +0,04%

Жир **+50 кг** +0,17%

Каппа казеин **BB**

Бэта казеин **A2/A2**

Средний удой дочерей кг %Ж %Б

ENTITY ЭНТИТИ



ГЕНОМНЫЙ

МАТЬ: PEN-COL RUBICON BETH VG85



ИНФОРМАЦИЯ О РОДОСЛОВНОЙ

ПРЕДКИ: MATTERS x RUBICON x SUPERSIRE x GRAFEETI

O: Triplecrown Jw Matters-ET 3129038181

M: Pen-Col Rubicon Beth-ET 74258448 GP-83

TPI®

+2812

Net Merit \$

+1029

IB-M/USA 12/19 G ДОЧЕРЕЙ G СТАД 80% ДОСТ.

Удой **+695,5 кг**

Белок **+28,2 кг** +0,05%

Жир **+53,2 кг** +0,21%

Каппа казеин **AE**

Бэта казеин **A1/A2**

Средний удой дочерей кг %Ж %Б

ЛИНЕЙНАЯ ОЦЕНКА ЭКСТЕРЬЕРА, ДЕКАБРЬ 2019

	НА 12/19	G Дочерей	G Стад	76% Дост.
		-1	0	+1 +2
ТИП	1.26			
Индекс вымени	1.47			
Индекс конечностей	0.91			
Рост	0.25	Высокий		
Телосложение	0.33	Крепкое		
Глубина тела	0.02	Глубокое		
Молочный тип	0.68	Открытый		
Угол наклона крестца	0.27	Приподнятый		
Ширина крестца	0.50	Широкий		
Задние конечности, вид сбоку	0.06	Сильные		
Задние конечности, вид сзади	1.30	Прямые		
Угол постановки копыт	0.48	Высокий		
Оценка передвижения	0.79	Высокая		
Переднее прикрепление вымени	1.55	Крепкое		
Высота зади. прикреп. вымени	2.01	Высокое		
Ширина зади. прикреп. вымени	1.85	Широкое		
Центральная связка	0.78	Крепкая		
Глубина вымени	0.79	Мелкое		
Расположение передних сосков	1.19	Сближенное		
Расположение задних сосков	1.50	Сближенное		
Длина сосков	0.54	Короткие		

ФУНКЦИОНАЛЬНЫЕ ПРИЗНАКИ, ДЕКАБРЬ 2019

	Значение	% Дост.	Не улучшатель	Улучшатель
Продуктивная жизнь	+7.1	74		
Легкость отела по быку	6.8	73		
Легкость отела дочерей	3.0	67		
Мертворожденность по быку	7.5	66		
Мертворожденность по дочерям	4.3	63		
Фертильность дочерей, %	+1.2	74		
Количество соматических клеток	2.73	77		
Жизнеспособность	+4.6	67		
CDN Добронравность	98	67		
CDN Скорость молокоотдачи	93	72		
RWD® Фертильность семени	Н/Д			
RWD® TransitionRight™	★★★★			

CRIMSON КРИМСОН



ГЕНОМНЫЙ

МАТЬ: ENDCO RUBICON CORA-4YRS



ИНФОРМАЦИЯ О РОДОСЛОВНОЙ

ПРЕДКИ: LEXOR x БУОКЕМ x SHOTLE x O MAN

O: Generations Lexor-ET 11098658

M: Teemar Booken Already-ET 70824868

TPI®

+2770

Net Merit \$

+699

IB-M/USA 12/19 G ДОЧЕРЕЙ G СТАД 80% ДОСТ.

Удой **+890 кг**

Белок **+29,1 кг** +0,02%

Жир **+21,8 кг** -0,09%

Каппа казеин **AB**

Бэта казеин **A1/A1**

Средний удой дочерей кг %Ж %Б

ЛИНЕЙНАЯ ОЦЕНКА ЭКСТЕРЬЕРА, ДЕКАБРЬ 2019

	НА 12/19	G Дочерей	G Стад	76% Дост.
		-1	0	+1 +2
ТИП	1.02			
Индекс вымени	0.78			
Индекс конечностей	0.98			
Рост	0.82	Высокий		
Телосложение	0.45	Крепкое		
Глубина тела	0.28	Глубокое		
Молочный тип	1.01	Открытый		
Угол наклона крестца	0.99	Средний		
Ширина крестца	0.16	Широкий		
Задние конечности, вид сбоку	1.35	Прямые		
Задние конечности, вид сзади	1.50	Прямые		
Угол постановки копыт	0.96	Высокий		
Оценка передвижения	0.92	Высокая		
Переднее прикрепление вымени	0.98	Крепкое		
Высота зади. прикреп. вымени	1.37	Высокое		
Ширина зади. прикреп. вымени	1.26	Широкое		
Центральная связка	0.07	Слабая		
Глубина вымени	0.50	Мелкое		
Расположение передних сосков	0.65	Сближенное		
Расположение задних сосков	0.70	Сближенное		
Длина сосков	0.10	Длинные		

ФУНКЦИОНАЛЬНЫЕ ПРИЗНАКИ, ДЕКАБРЬ 2019

	Значение	% Дост.	Не улучшатель	Улучшатель
Продуктивная жизнь	+7.9	74		
Легкость отела по быку	8.0	94		
Легкость отела дочерей	4.2	68		
Мертворожденность по быку	7.5	86		
Мертворожденность по дочерям	4.4	63		
Фертильность дочерей, %	+0.2	73		
Количество соматических клеток	2.69	76		
Жизнеспособность	+5.6	69		
CDN Добронравность	99	0		
CDN Скорость молокоотдачи	100	0		
RWD® Фертильность семени	★★★★			
RWD® TransitionRight™	★★★★			

ФУНКЦИОНАЛЬНЫЕ ПРИЗНАКИ, ДЕКАБРЬ 2019

	Значение	% Дост.	Не улучшатель	Улучшатель
Продуктивная жизнь	+8.4	73		
Легкость отела по быку	6.4	63		
Легкость отела дочерей	3.1	56		
Мертворожденность по быку	7.1	59		
Мертворожденность по дочерям	2.4	54		
Фертильность дочерей, %	+0.3	72		
Количество соматических клеток	2.80	75		
Жизнеспособность	+3.6	67		
CDN Добронравность	102	66		
CDN Скорость молокоотдачи	106	71		
RWD® Фертильность семени	Н/Д			
RWD® TransitionRight™	★★★★			

ЛИНЕЙНАЯ ОЦЕНКА ЭКСТЕРЬЕРА, ДЕКАБРЬ 2019

	НА 12/19	G Дочерей	G Стад	75% Дост.
		-1	0	+1 +2
ТИП	1.87			
Индекс вымени	1.64			
Индекс конечностей	1.65			
Рост	0.40	Высокий		
Телосложение	0.31	Слабое		
Глубина тела	0.17	Глубокое		
Молочный тип	2.43	Открытый		
Угол наклона крестца	1.80	Приподнятый		
Ширина крестца	0.41	Широкий		
Задние конечности, вид сбоку	0.74	Сильные		
Задние конечности, вид сзади	1.42	Прямые		
Угол постановки копыт	1.20	Высокий		
Оценка передвижения	1.67	Высокая		
Переднее прикрепление вымени	1.52	Крепкое		
Высота зади. прикреп. вымени	2.32	Высокое		
Ширина зади. прикреп. вымени	2.13	Широкое		
Центральная связка	1.90	Крепкая		
Глубина вымени	0.85	Мелкое		
Расположение передних сосков	2.08	Сближенное		
Расположение задних сосков	2.07	Сближенное		
Длина сосков	1.81	Короткие		

ACURA АКУРА



ГЕНОМНЫЙ

МАТЬ: PINE-TREE 9882 PROF 7019 VG85



ИНФОРМАЦИЯ О РОДОСЛОВНОЙ

ПРЕДКИ: ACHIEVER x PROFIT x SUPERSIRE x ROBUST

O: Abs Achiever-ET 3128557482

M: Pine-Tree 9882 Prof 7019-ET 3132116871 GP-81

TPI®
+2795

Net Merit \$
+1017

IB-M/USA 12/19	G ДОЧЕРЕЙ	G СТАД	79% ДОСТ.
Удой	+864,1 кг		
Белок	+32,7 кг	+0,05%	
Жир	+45,5 кг	+0,10%	
Каппа казеин	AB		
Бэта казеин	A2/A2		
Средний удой дочерей	кг	%Ж	%Б

29H018960

№ 3142332520

99% I Д/Р: 11/25/2017

aAa 2 4 3 DMS

РЕЦЕССИВЫ/ГАПЛОТИПЫ: НЕТ

RIO РИО



ГЕНОМНЫЙ

БЫК: PRISMAGEN GRANDE RIO



ИНФОРМАЦИЯ О РОДОСЛОВНОЙ

ПРЕДКИ: RIO x KERRIGAN x BALISTO x NUMERO UNO

O: Ocd Franchise Rio-ET 3137916633

M: Prismagen No Secret 122451292

TPI®
+2766

Net Merit \$
+962

IB-M/USA 12/19	G ДОЧЕРЕЙ	G СТАД	76% ДОСТ.
Удой	+741,4 кг		
Белок	+25 кг	+0,02%	
Жир	+40,5 кг	+0,10%	
Каппа казеин	AA		
Бэта казеин	A2/A2		
Средний удой дочерей	кг	%Ж	%Б

29H017481

№ 361346036

Д/Р: 12/14/2018

aAa DMS

РЕЦЕССИВЫ/ГАПЛОТИПЫ: НЕТ

ЛИНЕЙНАЯ ОЦЕНКА ЭКСТЕРЬЕРА, ДЕКАБРЬ 2019

	НА 12/19	G ДОЧЕРЕЙ	G СТАД	77% Дост.
ТИП	1.43	-1	0	+2
Индекс вымени	1.27			
Индекс конечностей	0.70			
Рост	0.55	Высокий		
Телосложение	0.16	Крепкое		
Глубина тела	0.21	Глубокое		
Молочный тип	1.57	Открытый		
Угол наклона крестца	1.40	Сильный		
Ширина крестца	0.62	Широкое		
Задние конечности, вид сбоку	0.74	Прямые		
Задние конечности, вид сзади	1.18	Прямые		
Угол постановки копыт	0.19	Высокий		
Оценка передвижения	0.67	Высокая		
Переднее прикрепление вымени	1.23	Крепкое		
Высота задн. прикреп. вымени	2.39	Высокое		
Ширина задн. прикреп. вымени	2.20	Широкое		
Центральная связка	0.21	Крепкая		
Глубина вымени	0.07	Мелкое		
Расположение передних соснов	0.64	Сближенные		
Расположение задних соснов	0.51	Сближенные		
Длина соснов	0.32	Короткие		

ФУНКЦИОНАЛЬНЫЕ ПРИЗНАКИ, ДЕКАБРЬ 2019

	Значение	% Дост.	Не улучшатель	Улучшатель
Продуктивная жизнь	+8.5	74		
Легкость отела по быку	8.0	71		
Легкость отела дочерей	4.0	68		
Мертворожденность по быку	7.9	64		
Мертворожденность по дочерям	4.2	64		
Фертильность дочерей, %	+1.0	73		
Количество соматических клеток	2.78	76		
Жизнеспособность	+4.9	69		
CDN Добронравность	105	68		
CDN Скорость молокоотдачи	104	73		
RWD* Фертильность семени	Н/Д			
RWD* TransitionRight™	★★★★			

ЛИНЕЙНАЯ ОЦЕНКА ЭКСТЕРЬЕРА, ДЕКАБРЬ 2019

	НА 12/19	G ДОЧЕРЕЙ	G СТАД	73% Дост.
ТИП	0.95	-1	0	+2
Индекс вымени	1.80			
Индекс конечностей	0.72			
Рост	0.43	Короткий		
Телосложение	0.90	Слабое		
Глубина тела	0.87	Мелкое		
Молочный тип	0.77	Открытый		
Угол наклона крестца	0.88	Прямоугольный		
Ширина крестца	0.42	Широкое		
Задние конечности, вид сбоку	0.58	Прямые		
Задние конечности, вид сзади	0.51	Прямые		
Угол постановки копыт	0.35	Высокий		
Оценка передвижения	0.60	Высокая		
Переднее прикрепление вымени	1.81	Крепкое		
Высота задн. прикреп. вымени	2.28	Высокое		
Ширина задн. прикреп. вымени	2.10	Широкое		
Центральная связка	0.79	Крепкая		
Глубина вымени	1.11	Мелкое		
Расположение передних соснов	1.17	Сближенные		
Расположение задних соснов	1.09	Сближенные		
Длина соснов	1.63	Короткие		

ФУНКЦИОНАЛЬНЫЕ ПРИЗНАКИ, ДЕКАБРЬ 2019

	Значение	% Дост.	Не улучшатель	Улучшатель
Продуктивная жизнь	+7.6	73		
Легкость отела по быку	4.1	63		
Легкость отела дочерей	2.6	56		
Мертворожденность по быку	6.6	60		
Мертворожденность по дочерям	4.2	54		
Фертильность дочерей, %	+3.1	72		
Количество соматических клеток	2.58	74		
Жизнеспособность	+2.0	67		
CDN Добронравность	97	69		
CDN Скорость молокоотдачи	95	73		
RWD* Фертильность семени	Н/Д			
RWD* TransitionRight™	★★★★★			

CROSBY КРОСБИ



ГЕНОМНЫЙ

МАТЬ: KLASSIC RBCN BUBBLEBATH VG87



ИНФОРМАЦИЯ О РОДОСЛОВНОЙ

ПРЕДКИ: CHARLEY x RUBICON x ALTAQAK x O-STYLE

O: Dg Charley 538920253

M: Klassic Rbcn Bubblebath-ET 3133370872 VG-85

TPI®
+2738

Net Merit \$
+964

IB-M/USA 12/19	G ДОЧЕРЕЙ	G СТАД	79% ДОСТ.
Удой	+777,7 кг		
Белок	+30,5 кг	+0,05%	
Жир	+45 кг	+0,12%	
Каппа казеин	BE		
Бэта казеин	A1/A2		
Средний удой дочерей	кг	%Ж	%Б

29H018884

№ 3145627240

99% I Д/Р: 10/20/2017

aAa 4 2 3 DMS

Рецессивы/Гаплотипы: Нет

RUBELS RED РУБЕЛС РЕД



ГЕНОМНЫЙ

БЫК: HOOGHORST DG RUBELS RED



ИНФОРМАЦИЯ О РОДОСЛОВНОЙ

ПРЕДКИ: ARGO RC x RUBICON x AIKMAN x PLANET

O: Endco Argo-ET 3133064302

M: Oh Dg Rubellia-ET 711610976

TPI®
+2678

Net Merit \$
+855

IB-M/USA 12/19	G ДОЧЕРЕЙ	G СТАД	76% ДОСТ.
Удой	+539,1 кг		
Белок	+24,5 кг	+0,06%	
Жир	+39,1 кг	+0,15%	
Каппа казеин	BB		
Бэта казеин	A1/A2		
Средний удой дочерей	кг	%Ж	%Б

29H017459

№ 679520401

100% Д/Р: 1/20/2018

aAa 3 1 5 DMS

РЕЦЕССИВЫ/ГАПЛОТИПЫ: RC

ЛИНЕЙНАЯ ОЦЕНКА ЭКСТЕРЬЕРА, ДЕКАБРЬ 2019

	НА 12/19	G ДОЧЕРЕЙ	G СТАД	77% Дост.
ТИП	1.33	-1	0	+2
Индекс вымени	1.24			
Индекс конечностей	1.43			
Рост	0.50	Высокий		
Телосложение	0.64	Крепкое		
Глубина тела	0.48	Глубокое		
Молочный тип	1.00	Открытый		
Угол наклона крестца	0.92	Прямоугольный		
Ширина крестца	0.37	Широкое		
Задние конечности, вид сбоку	0.25	Сближенные		
Задние конечности, вид сзади	1.50	Прямые		
Угол постановки копыт	1.18	Высокий		
Оценка передвижения	1.39	Высокая		
Переднее прикрепление вымени	1.45	Крепкое		
Высота задн. прикреп. вымени	2.11	Высокое		
Ширина задн. прикреп. вымени	1.94	Широкое		
Центральная связка	0.14	Крепкая		
Глубина вымени	0.43	Мелкое		
Расположение передних соснов	0.22	Сближенные		
Расположение задних соснов	0.27	Сближенные		
Длина соснов	0.15	Короткие		

ФУНКЦИОНАЛЬНЫЕ ПРИЗНАКИ, ДЕКАБРЬ 2019

	Значение	% Дост.	Не улучшатель	Улучшатель
Продуктивная жизнь	+7.5	75		
Легкость отела по быку	7.5	72		
Легкость отела дочерей	3.4	67		
Мертворожденность по быку	6.4	64		
Мертворожденность по дочерям	2.6	63		
Фертильность дочерей, %	-0.2	74		
Количество соматических клеток	2.52	77		
Жизнеспособность	+3.0	68		
CDN Добронравность	101	68		
CDN Скорость молокоотдачи	98	73		
RWD* Фертильность семени	Н/Д			
RWD* TransitionRight™	★★★★			

ЛИНЕЙНАЯ ОЦЕНКА ЭКСТЕРЬЕРА, ДЕКАБРЬ 2019

	НА 12/19	G ДОЧЕРЕЙ	G СТАД	74% Дост.
ТИП	2.65	-1	0	+2
Индекс вымени	2.51			
Индекс конечностей	1.59			
Рост	1.60	Высокий		
Телосложение	0.73	Крепкое		
Глубина тела	1.02	Глубокое		
Молочный тип	2.14	Открытый		
Угол наклона крестца	0.54	Сильный		
Ширина крестца	1.61	Широкое		
Задние конечности, вид сбоку	1.72	Сближенные		
Задние конечности, вид сзади	2.08	Прямые		
Угол постановки копыт	1.34	Высокий		
Оценка передвижения	1.72	Высокая		
Переднее прикрепление вымени	3.07	Крепкое		
Высота задн. прикреп. вымени	3.31	Высокое		
Ширина задн. прикреп. вымени	3.05	Широкое		
Центральная связка	1.21	Крепкая		
Глубина вымени	2.34	Мелкое		
Расположение передних соснов	2.17	Сближенные		
Расположение задних соснов	1.49	Сближенные		
Длина соснов	0.26	Короткие		

ФУНКЦИОНАЛЬНЫЕ ПРИЗНАКИ, ДЕКАБРЬ 2019

	Значение	% Дост.	Не улучшатель	Улучшатель
Продуктивная жизнь	+6.8	73		
Легкость отела по быку	7.6	62		
Легкость отела дочерей	5.0	57		
Мертворожденность по быку	7.4	58		
Мертворожденность по дочерям	5.7	54		
Фертильность дочерей, %	-0.6	73		
Количество соматических клеток	2.78	74		
Жизнеспособность	+4.4	68		
CDN Добронравность	101	67		
CDN Скорость молокоотдачи	102	72		
RWD* Фертильность семени	Н/Д			
RWD* TransitionRight™	★★★			

DEWEY ДЬЮИ

29H018755
№ 3140239392
99% Д/Р: 4/14/2017
аАа DMS
РЕЦЕССИВЫ/ГАПЛОТИПЫ: НЕТ



ГЕНОМНЫЙ



МАТЬ: MATCREST CHELSEA DAGGER



TRP®
+2741

Net Merit \$
+950

ИНФОРМАЦИЯ О РОДОСЛОВНОЙ

ПРЕДКИ: BURLLEY x DELTA x SUPERSIRE x BOOKEM

O: Pine-Tree Burley-ET 74024948

M: Matcrest Chelsea Dagger 3128913161 GP-83

IB-M/USA 12/19	G ДОЧЕРЕЙ	G СТАД	80% ДОСТ.
Удой	+774,1 кг		
Белок	+30 кг	+0,05%	
Жир	+47,3 кг	+0,14%	
Каппа казеин	AB		
Бэта казеин	A1/A2		
Средний удой дочерей	кг	%Ж	%Б

ЛИНЕЙНАЯ ОЦЕНКА ЭКСТЕРЬЕРА, ДЕКАБРЬ 2019				
	HA 12/19	G Дочерей	G Стад	77% Дост.
		-1	0	+1 +2
ТИП	1.84			
Индекс вымени	1.74			
Индекс конечностей	1.83			
Рост	0.78	Высокий		
Телосложение	0.07	Крепкое		
Глубина тела	0.30	Глубокое		
Молочный тип	1.72	Открытый		
Угол наклона крестца	0.64	Приподнятый		
Ширина крестца	0.57	Широкий		
Задние конечности, вид сбоку	1.11	Сильные		
Задние конечности, вид сзади	1.48	Прямые		
Угол постановки копыт	1.07	Высокий		
Оценка передоулия	2.01	Высокая		
Переднее прикрепление вымени	1.56	Крепкое		
Высота задн. прикреп. вымени	2.65	Высокое		
Ширина задн. прикреп. вымени	2.44	Широкое		
Центральная связка	0.97	Крепкая		
Глубина вымени	1.37	Мелкое		
Расположение передних сосков	0.45	Сближенное		
Расположение задних сосков	0.22	Сближенное		
Длина сосков	0.37	Короткие		

ФУНКЦИОНАЛЬНЫЕ ПРИЗНАКИ, ДЕКАБРЬ 2019				
	Значение	% Дост.	Не улучшитель	Улучшитель
Продуктивная жизнь	+6.9	75		
Легкость отела по быку	7.4	91		
Легкость отела дочерей	4.5	68		
Мертворожденность по быку	7.4	83		
Мертворожденность по дочерям	4.8	63		
Фертильность дочерей, %	-0.1	76		
Количество соматических клеток	2.84	78		
Жизнеспособность	+2.8	68		
CDN Добронравность	99	68		
CDN Скорость молокоотдачи	104	72		
RWD® Фертильность семени	★★★★			
RWD® TransitionRight™	★★★★			

SANGRIA САНГРИА

29H018829
№ 3141559859
99% Д/Р: 9/6/2017
аАа DMS
РЕЦЕССИВЫ/ГАПЛОТИПЫ: НЕТ



ГЕНОМНЫЙ



МАТЬ МАТЕРИ: DE-SU MONTROSS 4011



TRP®
+2661

Net Merit \$
+889

ИНФОРМАЦИЯ О РОДОСЛОВНОЙ

ПРЕДКИ: ACHIEVER x MODESTY x MONTROSS x NUMERO UNO

O: Abs Achiever-ET 3128557482

M: De-Su Modesty 5795-ET 3134407303 GP-82

IB-M/USA 12/19	G ДОЧЕРЕЙ	G СТАД	79% ДОСТ.
Удой	+276,4 кг		
Белок	+14,5 кг	+0,05%	
Жир	+35 кг	+0,20%	
Каппа казеин	AB		
Бэта казеин	A2/A2		
Средний удой дочерей	кг	%Ж	%Б

ЛИНЕЙНАЯ ОЦЕНКА ЭКСТЕРЬЕРА, ДЕКАБРЬ 2019				
	HA 12/19	G Дочерей	G Стад	76% Дост.
		-1	0	+1 +2
ТИП	1.30			
Индекс вымени	2.90			
Индекс конечностей	1.30			
Рост	1.06	Короче		
Телосложение	0.88	Слабое		
Глубина тела	1.37	Мелкое		
Молочный тип	0.14	Зеркальный		
Угол наклона крестца	1.24	Приподнятый		
Ширина крестца	0.64	Узкий		
Задние конечности, вид сбоку	1.09	Прямые		
Задние конечности, вид сзади	1.33	Прямые		
Угол постановки копыт	0.32	Высокий		
Оценка передоулия	0.93	Высокая		
Переднее прикрепление вымени	3.15	Крепкое		
Высота задн. прикреп. вымени	3.35	Высокое		
Ширина задн. прикреп. вымени	3.08	Широкое		
Центральная связка	0.34	Крепкая		
Глубина вымени	1.93	Мелкое		
Расположение передних сосков	0.99	Сближенное		
Расположение задних сосков	0.62	Сближенное		
Длина сосков	0.49	Короткие		

ФУНКЦИОНАЛЬНЫЕ ПРИЗНАКИ, ДЕКАБРЬ 2019				
	Значение	% Дост.	Не улучшитель	Улучшитель
Продуктивная жизнь	+8.5	74		
Легкость отела по быку	5.6	76		
Легкость отела дочерей	3.6	68		
Мертворожденность по быку	6.3	68		
Мертворожденность по дочерям	3.5	63		
Фертильность дочерей, %	+2.3	73		
Количество соматических клеток	2.68	76		
Жизнеспособность	+3.9	69		
CDN Добронравность	103	67		
CDN Скорость молокоотдачи	107	72		
RWD® Фертильность семени	Н/Д			
RWD® TransitionRight™	★★★★			



Генетический прогресс можно оценить!

Невозможно управлять тем, что нельзя измерить.

Генетический Аудит (GA) от ABS позволяет в цифрах увидеть влияние наследственности вашего стада на эффективность предприятия сегодня. Оптимизированный под Ваши нужды и цели селекции, Генетический Аудит обеспечивает анализ значимых для Вас показателей.

Интересно ли вам:



Увидеть работу генетики, наглядно и доступно?



Создать индивидуальный генетический бизнес-план?



Ранжировать стадо для стратегических генетических решений?



Оценить генетический прогресс за определенный промежуток времени?

Наши клиенты оценили широкие возможности численного анализа и прогнозирования генетического прогресса. Генетический Аудит – объективный инструмент, позволяющий оценить эффективность инвестиций в генетику стада, выстроить индивидуальный селекционный план, обеспечить ответственность ABS за обещанный результат, и сделать генетику понятной.

Роман Рябов
Специалист по генетике
Генус Эй Би Эс Рус

MALDEVES МАЛЬДИВЗ



МАТЬ: S-S-I MOONRY MYESHA 9071 VG

ЛИНЕЙНАЯ ОЦЕНКА ЭКСТЕРЬЕРА, ДЕКАБРЬ 2019				
	НА 12/19	G Дочерей	G Стад	81% Дост.
		-1	0	+1 +2
ТИП	1.60			
Индекс вымени	2.43			
Индекс конечностей	0.81			
Рост	0.00	Высокий		
Телосложение	0.19	Крепкое		
Глубина тела	0.07	Мелкое		
Молочный тип	1.03	Открытый		
Угол наклона крестца	0.50	Приподнятый		
Ширина крестца	0.99	Широкий		
Задние конечности, вид сбоку	0.22	Слабые		
Задние конечности, вид сзади	1.03	Прямые		
Угол постановки копыта	0.57	Высокий		
Оценка передизвижения	0.65	Высокая		
Переднее прикрепление вымени	2.14	Крепкое		
Высота зады, прикреп. вымени	3.62	Высокое		
Ширина зады, прикреп. вымени	3.33	Широкое		
Центральная связка	1.47	Крепкая		
Глубина вымени	0.93	Мелкое		
Расположение передних сосков	1.82	Сбалансированное		
Расположение задних сосков	2.14	Сбалансированное		
Длина сосков	1.81	Коротые		

ГЕНОМНЫЙ

ИНФОРМАЦИЯ О РОДОСЛОВНОЙ

ПРЕДКИ: ALTASPRING x MOONRAY x BOOKEM x SHOTTLE

O: Westenrade Altaspring 949033666

M: S-S-I Moonry Myesha 9071-ET 3012130340 VG-85 DOM

TPI®
+2708

Net Merit \$
+852

ИВ-М/USA 12/19	G ДОЧЕРЕЙ	G СТАД	83% ДОСТ.
Удой	+623,6 кг		
Белок	+26,8 кг	+0,06%	
Жир	+45 кг	+0,17%	
Каппа казеин	AA		
Бэта казеин	A2/A2		
Средний удой дочерей	кг	%Ж	%Б

ФУНКЦИОНАЛЬНЫЕ ПРИЗНАКИ, ДЕКАБРЬ 2019

Признак	Значение	% Дост.	Не улучшатель	Улучшатель
Продуктивная жизнь	+4.0	79		
Легкость отела по быку	8.0	98		
Легкость отела дочерей	3.4	74		
Мертворожденность по быку	7.9	95		
Мертворожденность по дочерям	3.3	70		
Фертильность дочерей, %	+1.7	78		
Количество соматических клеток	2.96	80		
Жизнеспособность	+0.3	74		
CDN Добронравность	98	74		
CDN Скорость молокоотдачи	98	78		
RWD® Фертильность семени	★★★★			
RWD® TransitionRight™	★★★			

29H018182

№ 3013115112

99% Д/Р: 4/10/2015

aAa 3 4 2 DMS 345.135

РЕЦЕССИВЫ/ГАПЛОТИПЫ: НЕТ

СПРОК СПОК



ДОЧЬ: ABS SPOCK 7819

ЛИНЕЙНАЯ ОЦЕНКА ЭКСТЕРЬЕРА, ДЕКАБРЬ 2019				
	НА 12/19	63 Дочерей	22 Стад	90% Дост.
		-1	0	+1 +2
ТИП	1.72			
Индекс вымени	1.70			
Индекс конечностей	1.36			
Рост	0.46	Высокий		
Телосложение	1.08	Крепкое		
Глубина тела	0.87	Глубокое		
Молочный тип	0.68	Открытый		
Угол наклона крестца	0.88	Приподнятый		
Ширина крестца	0.23	Узкий		
Задние конечности, вид сбоку	0.63	Слабые		
Задние конечности, вид сзади	1.83	Прямые		
Угол постановки копыта	0.93	Высокий		
Оценка передизвижения	1.22	Высокая		
Переднее прикрепление вымени	1.95	Крепкое		
Высота зады, прикреп. вымени	2.43	Высокое		
Ширина зады, прикреп. вымени	2.24	Широкое		
Центральная связка	0.67	Крепкая		
Глубина вымени	1.01	Мелкое		
Расположение передних сосков	0.68	Сбалансированное		
Расположение задних сосков	0.47	Сбалансированное		
Длина сосков	0.36	Коротые		

ОЦЕНЕННЫЙ



ИНФОРМАЦИЯ О РОДОСЛОВНОЙ

ПРЕДКИ: SILVER x SUPERSIRE x TORHerDO *BY x FREDDIE

O: Seagull-Bay Silver-ET 72156794

M: Rosylane-Llc Spshire 7055-ET 72146733

TPI®
+2569

Net Merit \$
+824

ИВ-М/USA 12/19	393 ДОЧЕРЕЙ	76 СТАД	97% ДОСТ.
Удой	+276,4 кг		
Белок	+18,2 кг	+0,08%	
Жир	+51,8 кг	+0,33%	
Каппа казеин	AB		
Бэта казеин	A1/A1		
Средний удой дочерей	12,997 кг	4,3%Ж	

ФУНКЦИОНАЛЬНЫЕ ПРИЗНАКИ, ДЕКАБРЬ 2019

Признак	Значение	% Дост.	Не улучшатель	Улучшатель
Продуктивная жизнь	+5.0	86		
Легкость отела по быку	6.8	99		
Легкость отела дочерей	3.5	83		
Мертворожденность по быку	7.2	98		
Мертворожденность по дочерям	3.3	80		
Фертильность дочерей, %	-0.6	83		
Количество соматических клеток	2.81	93		
Жизнеспособность	+0.0	71		
CDN Добронравность	99	0		
CDN Скорость молокоотдачи	99	0		
RWD® Фертильность семени	★★★★★			
RWD® TransitionRight™	★★★			

SEVILLE СЕВИЛ



ГЕНОМНЫЙ

МАТЬ: DE-SU MONTROSS 4011



ИНФОРМАЦИЯ О РОДОСЛОВНОЙ
ПРЕДКИ: SUPERSHOT x MONTROSS x NUMERO UNO x BOOKEM
O: Cogent Supershot 755898903
M: De-Su Montross 4011-ET 72852953 GP-80 DOM

TRI®
+2527

Net Merit \$
+815

IB-M/USA 12/19	G ДОЧЕРЕЙ	G СТАД	81% ДОСТ.
Удой	+583,6 кг		
Белок	+25,5 кг	+0,06%	
Жир	+29,5 кг	+0,06%	
Каппа казеин	AE		
Бэта казеин	A1/A2		
Средний удой дочерей	кг	%Ж	%Б

ЛИНЕЙНАЯ ОЦЕНКА ЭКСТЕРЬЕРА, ДЕКАБРЬ 2019

ТИП	НА 12/19	G Дочерей	G Стад	79% Дост.
Индекс вымени	1.04	-1	0	+1
Индекс конечностей	1.66			+2
Рост	0.02	Высокий		
Телосложение	0.49	Крепкое		
Глубина тела	0.31	Мелкое		
Молочный тип	0.02	Открытый		
Угол наклона крестца	0.28	Сильный		
Ширина крестца	0.07	Широкий		
Задние конечности, вид сбоку	0.88	Прямые		
Задние конечности, вид сзади	0.44	Прямые		
Угол постановки копыта	0.60	Высокий		
Оценка передвижения	0.45	Высокая		
Переднее прикрепление вымени	2.04	Крепкое		
Высота задр. прикреп. вымени	2.32	Высокое		
Ширина задр. прикреп. вымени	2.13	Широкое		
Центральная связка	0.40	Крепкая		
Глубина вымени	0.83	Мелкое		
Расположение передних сосков	0.32	Сближенное		
Расположение задних сосков	0.03	Сближенное		
Длина сосков	0.34	Длиннее		

ФУНКЦИОНАЛЬНЫЕ ПРИЗНАКИ, ДЕКАБРЬ 2019

Признак	Значение	% Дост.	Не улучшатель	Улучшатель
Продуктивная жизнь	+5.8	76		
Легкость отела по быку	6.0	98		
Легкость отела дочерей	3.5	68		
Мертворожденность по быку	5.9	95		
Мертворожденность по дочерям	4.2	64		
Фертильность дочерей, %	+2.3	76		
Количество соматических клеток	2.76	78		
Жизнеспособность	+0.0	71		
CDN Добронравность	104	72		
CDN Скорость молокоотдачи	99	76		
RWD® Фертильность семени	★★★★			
RWD® TransitionRight™	★★★★★			

29H018490
 № 3134408139
 99% I Д/Р: 4/7/2016
 аАа 4 5 6 DMS 345,456
 РЕЦЕССИВЫ/ГАПЛОТИПЫ: НЕТ



SPAUDLING СПОЛДИНГ



ГЕНОМНЫЙ

МАТЬ: PINE-TREE 5076 OAK 5947 VG



ИНФОРМАЦИЯ О РОДОСЛОВНОЙ
ПРЕДКИ: JEDI x ALTAOAK x O-STYLE x RAMOS
O: S-S-I Montross Jedi-ET 3123886035
M: Pine-Tree 5076 Oak 5947-ET 71859525 GP-82 DOM

TRI®
+2495

Net Merit \$
+699

IB-M/USA 12/19	G ДОЧЕРЕЙ	G СТАД	80% ДОСТ.
Удой	+890 кг		
Белок	+29,1 кг	+0,02%	
Жир	+21,8 кг	-0,09%	
Каппа казеин	AB		
Бэта казеин	A1/A1		
Средний удой дочерей	кг	%Ж	%Б

ЛИНЕЙНАЯ ОЦЕНКА ЭКСТЕРЬЕРА, ДЕКАБРЬ 2019

ТИП	НА 12/19	G Дочерей	G Стад	80% Дост.
Индекс вымени	0.76	-1	0	+1
Индекс конечностей	1.26			+2
Рост	0.17	Высокий		
Телосложение	0.42	Крепкое		
Глубина тела	0.50	Мелкое		
Молочный тип	0.56	Закрытый		
Угол наклона крестца	0.83	Практически		
Ширина крестца	0.72	Узкий		
Задние конечности, вид сбоку	2.30	Прямые		
Задние конечности, вид сзади	0.16	Прямые		
Угол постановки копыта	1.34	Высокая		
Оценка передвижения	0.13	Высокая		
Переднее прикрепление вымени	1.59	Крепкое		
Высота задр. прикреп. вымени	1.57	Высокое		
Ширина задр. прикреп. вымени	1.44	Широкое		
Центральная связка	0.02	Слабая		
Глубина вымени	1.59	Мелкое		
Расположение передних сосков	0.12	Широкое		
Расположение задних сосков	0.68	Широкое		
Длина сосков	0.40	Короткие		

ФУНКЦИОНАЛЬНЫЕ ПРИЗНАКИ, ДЕКАБРЬ 2019

Признак	Значение	% Дост.	Не улучшатель	Улучшатель
Продуктивная жизнь	+6.5	77		
Легкость отела по быку	6.6	93		
Легкость отела дочерей	4.2	68		
Мертворожденность по быку	7.1	84		
Мертворожденность по дочерям	5.6	64		
Фертильность дочерей, %	+1.6	77		
Количество соматических клеток	2.52	78		
Жизнеспособность	+2.0	70		
CDN Добронравность	99	71		
CDN Скорость молокоотдачи	98	75		
RWD® Фертильность семени	★★★			
RWD® TransitionRight™	★★★★★			

29H018690
 № 3132117262
 99% I Д/Р: 12/3/2016
 аАа DMS
 РЕЦЕССИВЫ/ГАПЛОТИПЫ: НЕТ

Приносит ли Ваш вчерашний подбор прибыль сегодня?

Вложения в генетику — это долгосрочные инвестиции. Возьмите будущее стада под свой контроль с широкими возможностями индивидуальной настройки селекционных приоритетов в новой Системе Генетического Менеджмента (GMS) от ABS. Теперь можно получить больше от ваших инвестиций в генетику и создать уверенность в успешном будущем вашего стада!



WWW.ABSRUSSIA.RU | www.facebook.com/ABSRussia



An ABS Genetic Service

ELDRIDGE ЭЛДРИДЖ



ГЕНОМНЫЙ

МАТЬ: PEAK DAVINCI 905 ELSA VG87



29H018510
№ 3135245753
99% I Д/Р: 8/1/2016
аАа DMS
РЕЦЕССИВЫ/ГАПЛОТИПЫ: НЕТ

ИНФОРМАЦИЯ О РОДОСЛОВНОЙ	
ПРЕДКИ:	JETT x DAVINCI x SUPERSIRE x SHOTTLE
O:	S-S-I Montross Jett-ET 3123885976
M:	Peak Davinci 905 Elsa-ET 3126667995 GP-84

TRI®
+2462

Net Merit \$
+663

ИВ-М/USA 12/19	Г ДОЧЕРЕЙ	Г СТАД	79% ДОСТ.
Удой	+450 кг		
Белок	+23,2 кг	+0,07%	
Жир	+30,9 кг	+0,11%	
Каппа казеин	АВ		
Бэта казеин	А1/А2		
Средний удой дочерей	кг	%Ж	%Б

ACCOLADE ЭКОЛЕЙД



ГЕНОМНЫЙ

МАТЬ: BOMAZ CABRIOLET 6769



29H018794
№ 3143383933
99% I Д/Р: 5/18/2017 аАа DMS
РЕЦЕССИВЫ/ГАПЛОТИПЫ: НЕТ

ИНФОРМАЦИЯ О РОДОСЛОВНОЙ	
ПРЕДКИ:	ALTATOPSHOT x CABRIOLET x MOGUL x BOOKEM
O:	Bomaz Altatopshot-ET 73953444
M:	Bomaz Cabriolet 6769 3129316975 GP-83

TRI®
+2727

Net Merit \$
+991

ИВ-М/USA 12/19	Г ДОЧЕРЕЙ	Г СТАД	80% ДОСТ.
Удой	+427,7 кг		
Белок	+25 кг	+0,09%	
Жир	+51,8 кг	+0,28%	
Каппа казеин	ВЕ		
Бэта казеин	А1/А2		
Средний удой дочерей	кг	%Ж	%Б

ЛИНЕЙНАЯ ОЦЕНКА ЭКСТЕРЬЕРА, ДЕКАБРЬ 2019

ТИП	НА 12/19	Г Дочерей -1	Г Стад 0	78% Дост. +1	+2
Индекс вымени	1.34				
Индекс конечностей	1.56				
Рост	0.29				
Телосложение	1.15	Высокий			
Глубина тела	1.07	Крепкое			
Молочный тип	0.75	Глубокое			
Угол наклона крестца	0.91	Открытый			
Ширина крестца	1.06	Средней			
Задние конечности, вид сбоку	0.27	Прямые			
Задние конечности, вид сзади	1.56	Прямые			
Угол постановки копыт	0.27	Прямые			
Оценка передвигания	1.45	Высокий			
Переднее прикрепление вымени	0.42	Высокая			
Высота зады, прикреп. вымени	2.13	Крепкое			
Ширина зады, прикреп. вымени	2.35	Высокое			
Центральная связка	2.16	Широкое			
Глубина вымени	0.10	Средней			
Расположение передних сосков	1.78	Средней			
Расположение задних сосков	0.54	Средней			
Длина сосков	0.03	Средней			
	1.11	Короче			

ФУНКЦИОНАЛЬНЫЕ ПРИЗНАКИ, ДЕКАБРЬ 2019

Продуктивная жизнь	Значение	% Дост.	Не улучшатель	Улучшатель
Продуктивная жизнь	+4.5	76		
Легкость отела по быку	7.5	89		
Легкость отела дочерей	3.1	68		
Мертворожденность по быку	8.0	79		
Мертворожденность по дочерям	4.4	63		
Фертильность дочерей, %	+0.9	76		
Количество соматических клеток	2.73	77		
Жизнеспособность	+0.1	69		
CDN Добронравность	103	71		
CDN Скорость молокоотдачи	98	76		
RWD® Фертильность семени	★★★★			
RWD® TransitionRight™	★★★★			

ЛИНЕЙНАЯ ОЦЕНКА ЭКСТЕРЬЕРА, ДЕКАБРЬ 2019

ТИП	НА 12/19	Г Дочерей -1	Г Стад 0	77% Дост. +1	+2
Индекс вымени	0.95				
Индекс конечностей	1.55				
Рост	0.79				
Телосложение	0.85	Короче			
Глубина тела	0.25	Слабое			
Молочный тип	0.50	Мелкое			
Угол наклона крестца	0.61	Открытый			
Ширина крестца	1.67	Гриздный			
Задние конечности, вид сбоку	0.08	Узкий			
Задние конечности, вид сзади	1.13	Средней			
Угол постановки копыт	0.59	Прямые			
Оценка передвигания	0.23	Низкий			
Переднее прикрепление вымени	0.62	Высокая			
Высота зады, прикреп. вымени	1.53	Крепкое			
Ширина зады, прикреп. вымени	1.94	Высокое			
Центральная связка	1.78	Широкое			
Глубина вымени	0.84	Крепкая			
Расположение передних сосков	0.39	Мелкое			
Расположение задних сосков	0.22	Средней			
Длина сосков	0.05	Короче			

ФУНКЦИОНАЛЬНЫЕ ПРИЗНАКИ, ДЕКАБРЬ 2019

Продуктивная жизнь	Значение	% Дост.	Не улучшатель	Улучшатель
Продуктивная жизнь	+6.7	75		
Легкость отела по быку	5.8	79		
Легкость отела дочерей	3.4	68		
Мертворожденность по быку	5.9	69		
Мертворожденность по дочерям	3.4	63		
Фертильность дочерей, %	+1.2	75		
Количество соматических клеток	2.80	78		
Жизнеспособность	+2.7	68		
CDN Добронравность	102	69		
CDN Скорость молокоотдачи	99	73		
RWD® Фертильность семени	★★★★			
RWD® TransitionRight™	★★★★			

ARBOR-RED АРБОР РЕД



ГЕНОМНЫЙ

МАТЬ: PINE-TREE 5092 VG



29H00906
№ 3132117064
100% Д/Р: 10/18/2015
аАа 2 3 4 DMS
РЕЦЕССИВЫ/ГАПЛОТИПЫ: RC

ИНФОРМАЦИЯ О РОДОСЛОВНОЙ	
ПРЕДКИ:	ATWORK x SYMPATICO *RC x COLT P-RED x ZENITH
O:	Willbro Atwork-ET 662221
M:	Pine-Tree 5092 S5860-Red-ET 71859438 VG-85

TRI®
+2362

Net Merit \$
+612

ИВ-М/USA 12/19	Г ДОЧЕРЕЙ	Г СТАД	81% ДОСТ.
Удой	+216,8 кг		
Белок	+11,8 кг	+0,04%	
Жир	+20,9 кг	+0,10%	
Каппа казеин	АА		
Бэта казеин	А1/А2		
Средний удой дочерей	кг	%Ж	%Б

ЛИНЕЙНАЯ ОЦЕНКА ЭКСТЕРЬЕРА, ДЕКАБРЬ 2019

ТИП	НА 12/19	Г Дочерей -1	Г Стад 0	79% Дост. +1	+2
Индекс вымени	1.60				
Индекс конечностей	2.06				
Рост	1.02				
Телосложение	1.01	Высокий			
Глубина тела	0.37	Слабое			
Молочный тип	0.14	Мелкое			
Угол наклона крестца	1.09	Открытый			
Ширина крестца	0.44	Гриздный			
Задние конечности, вид сбоку	0.29	Узкий			
Задние конечности, вид сзади	0.33	Средней			
Угол постановки копыт	0.44	Прямые			
Оценка передвигания	0.65	Высокий			
Переднее прикрепление вымени	1.38	Высокая			
Высота зады, прикреп. вымени	2.52	Крепкое			
Ширина зады, прикреп. вымени	2.36	Высокое			
Центральная связка	2.17	Широкое			
Глубина вымени	0.29	Крепкая			
Расположение передних сосков	3.02	Мелкое			
Расположение задних сосков	1.05	Средней			
Длина сосков	0.60	Средней			
	0.99	Короче			

ФУНКЦИОНАЛЬНЫЕ ПРИЗНАКИ, ДЕКАБРЬ 2019

Продуктивная жизнь	Значение	% Дост.	Не улучшатель	Улучшатель
Продуктивная жизнь	+5.9	76		
Легкость отела по быку	4.6	94		
Легкость отела дочерей	4.0	68		
Мертворожденность по быку	6.1	85		
Мертворожденность по дочерям	4.9	63		
Фертильность дочерей, %	+2.3	76		
Количество соматических клеток	2.91	78		
Жизнеспособность	+3.4	69		
CDN Добронравность	101	72		
CDN Скорость молокоотдачи	103	76		
RWD® Фертильность семени	★★★★			
RWD® TransitionRight™	★★★★			

AMPLIFY ЭМПЛИФАЙ



ГЕНОМНЫЙ

РОДСТВЕННИК WILRA SUPERSIRE 608 VG85



29H018784
№ 3143383933
99% I Д/Р: 5/18/2017 аАа DMS
РЕЦЕССИВЫ/ГАПЛОТИПЫ: НЕТ

ИНФОРМАЦИЯ О РОДОСЛОВНОЙ	
ПРЕДКИ:	ACHIEVER x HOTSHOT x SUPERSIRE x SHAMROCK
O:	Abs Achiever-ET 312857482
M:	Wilra Hotshot 1045-ET 3131696034

TRI®
+2713

Net Merit \$
+973

ИВ-М/USA 12/19	Г ДОЧЕРЕЙ	Г СТАД	79% ДОСТ.
Удой	+310,5 кг		
Белок	+21,4 кг	+0,09%	
Жир	+44,1 кг	+0,26%	
Каппа казеин	АВ		
Бэта казеин	А2/А2		
Средний удой дочерей	кг	%Ж	%Б

ЛИНЕЙНАЯ ОЦЕНКА ЭКСТЕРЬЕРА, ДЕКАБРЬ 2019

ТИП	НА 12/19	Г Дочерей -1	Г Стад 0	76% Дост. +1	+2
Индекс вымени	0.75				
Индекс конечностей	1.18				
Рост	1.07				
Телосложение	0.36	Короче			
Глубина тела	0.24	Слабое			
Молочный тип	0.76	Мелкое			
Угол наклона крестца	0.17	Зарытый			
Ширина крестца	0.57	Прямой			
Задние конечности, вид сбоку	0.08	Узкий			
Задние конечности, вид сзади	0.42	Прямые			
Угол постановки копыт	1.36	Прямые			
Оценка передвигания	0.30	Высокий			
Переднее прикрепление вымени	0.83	Высокая			
Высота зады, прикреп. вымени	1.34	Крепкое			
Ширина зады, прикреп. вымени	1.55	Высокое			
Центральная связка	1.43	Широкое			
Глубина вымени	0.31	Средней			
Расположение передних сосков	0.95	Мелкое			
Расположение задних сосков	0.15	Широкое			
Длина сосков	0.18	Широкое			
	0.43	Длиннее			

ФУНКЦИОНАЛЬНЫЕ ПРИЗНАКИ, ДЕКАБРЬ 2019

Продуктивная жизнь	Значение	% Дост.	Не улучшатель	Улучшатель
Продуктивная жизнь	+8.3	74		
Легкость отела по быку	6.4	71		
Легкость отела дочерей	3.2	68		
Мертворожденность по быку	6.7	64		
Мертворожденность по дочерям	3.0	63		
Фертильность дочерей, %	+1.4	73		
Количество соматических клеток	2.63	76		
Жизнеспособность	+6.1	69		
CDN Добронравность	98	66		
CDN Скорость молокоотдачи	97	71		
RWD® Фертильность семени	Н/Д			
RWD® TransitionRight™	★★★★★			

ROWDY РОУДИ



ОЦЕНЕННЫЙ

ДОЧЬ: BOMAZ ROWDY 7720 VG86



ИНФОРМАЦИЯ О РОДОСЛОВНОЙ

ПРЕДИКИ: JOSUPER x MOGUL x KARSTEN x BOLIVER

O: Uecker Supersire Josuper-ET 70726929

M: No-Fla Mogul Rylea 33992-ET 3010978965 GP-83 DOM

TRI® +2678

Net Merit \$ +972

29H017947
№ 3014558956
99% I Д/Р: 11/11/2014 аАа DMS
РЕЦЕССИВЫ/ГАПЛОТИПЫ: НЕТ

ИВ-М/USA 12/19	557 ДОЧЕРЕЙ	81 СТАД	98% ДОСТ.
Удой	+1206,4 кг		
Белок	+37,7 кг	+0,01%	
Жир	+49,1 кг	+0,03%	
Каппа казеин	EE		
Бэта казеин	A1/A1		
Средний удой дочерей	13,923 кг	3,8%Ж	3,1%Б

ЛИНЕЙНАЯ ОЦЕНКА ЭКСТЕРЬЕРА, ДЕКАБРЬ 2019

ТИП	НА 12/19	46 Дочерей	27 Стад	90% Дост.
		-1	0	+1 +2
Индекс вымени	0.94			
Индекс конечностей	0.64			
Рост	0.76			
Телосложение	0.37	Высокий		
Глубина тела	0.95	Крепкое		
Молочный тип	0.74	Глубокое		
Угол наклона крестца	1.43	Открытый		
Ширина крестца	0.09	Приподнятый		
Задние конечности, вид сбоку	0.34	Узкий		
Задние конечности, вид сверху	0.37	Сабельные		
Угол постановки копыт	0.69	Волютные		
Оценка передизвижения	0.44	Низкий		
Переднее прикрепление вымени	0.65	Низкая		
Высота зади. приреш. вымени	0.48	Крепкое		
Ширина зади. приреш. вымени	2.26	Высокое		
Центральная связка	2.08	Широкое		
Глубина вымени	0.22	Слабая		
Расположение передних сосков	1.16	Глубокое		
Расположение задних сосков	0.73	Широкое		
Длина сосков	0.47	Широкое		
	0.71	Длиннее		

ФУНКЦИОНАЛЬНЫЕ ПРИЗНАКИ, ДЕКАБРЬ 2019

Значение	% Дост.	Не улучшатель	Улучшатель
Продуктивная жизнь	+6.9	88	
Легкость отела по быку	6.1	99	
Легкость отела дочерей	3.4	86	
Мертворожденность по быку	5.9	96	
Мертворожденность по дочерям	3.4	84	
Фертильность дочерей, %	-0.8	90	
Количество соматических клеток	2.79	95	
Жизнеспособность	+2.4	74	
CDN Добронравность	103	71	
CDN Скорость молокоотдачи	102	75	
RWD® Фертильность семени	★★★★		
RWD® TransitionRight™	★★★		

MAVERICK МАВЕРИК



ГЕНОМНЫЙ



ИНФОРМАЦИЯ О РОДОСЛОВНОЙ

ПРЕДИКИ: MEDLEY x JEDI x HALOGEN x FACEBOOK

O: Abs Medley-ET 3128557570

M: N-Springhope Jedi 2717-ET 3137617322 GP-83

TRI® +2718

Net Merit \$ +959

29H019125
№ 3150039667
99% Д/Р: 4/28/2018 аАа 2 4 3 DMS
РЕЦЕССИВЫ/ГАПЛОТИПЫ: НЕТ

ИВ-М/USA 12/19	6 ДОЧЕРЕЙ	6 СТАД	78% ДОСТ.
Удой	+782,3 кг		
Белок	+32,7 кг	+0,07%	
Жир	+40,5 кг	+0,09%	
Каппа казеин	ВВ		
Бэта казеин	A2/A2		
Средний удой дочерей	кг	%Ж	%Б

ЛИНЕЙНАЯ ОЦЕНКА ЭКСТЕРЬЕРА, ДЕКАБРЬ 2019

ТИП	НА 12/19	6 Дочерей	6 Стад	76% Дост.
		-1	0	+1 +2
Индекс вымени	1.25			
Индекс конечностей	1.26			
Рост	0.42			
Телосложение	0.59	Высокий		
Глубина тела	0.15	Слабое		
Молочный тип	0.08	Глубокое		
Угол наклона крестца	1.55	Открытый		
Ширина крестца	0.50	Средний		
Задние конечности, вид сбоку	0.22	Узкий		
Задние конечности, вид сверху	0.06	Прямые		
Угол постановки копыт	0.52	Прямые		
Оценка передизвижения	0.32	Высокий		
Переднее прикрепление вымени	0.50	Высокая		
Высота зади. приреш. вымени	1.32	Крепкое		
Ширина зади. приреш. вымени	2.07	Высокое		
Центральная связка	1.90	Широкое		
Глубина вымени	0.58	Крепкая		
Расположение передних сосков	0.55	Мелкое		
Расположение задних сосков	0.60	Сближенное		
Длина сосков	0.46	Сближенное		
	0.44	Короче		

ФУНКЦИОНАЛЬНЫЕ ПРИЗНАКИ, ДЕКАБРЬ 2019

Значение	% Дост.	Не улучшатель	Улучшатель
Продуктивная жизнь	+7.5	74	
Легкость отела по быку	5.9	63	
Легкость отела дочерей	2.5	60	
Мертворожденность по быку	6.6	59	
Мертворожденность по дочерям	3.1	58	
Фертильность дочерей, %	+0.5	73	
Количество соматических клеток	2.78	75	
Жизнеспособность	+3.8	68	
CDN Добронравность	100	67	
CDN Скорость молокоотдачи	99	72	
RWD® Фертильность семени	Н/Д		
RWD® TransitionRight™	★★★★★		

BURLEY БЕРЛИ



ОЦЕНЕННЫЙ

ДОЧЬ: TRIPLECROWN-MH В DIAMOND VG86



ИНФОРМАЦИЯ О РОДОСЛОВНОЙ

ПРЕДИКИ: BOASTFUL x ALTAOAK x O-STYLE x RAMOS

O: Bryceholme Ss Boastful-ET 11857447

M: Pine-Tree 5076 Oak 5947-ET 71859525 GP-81 DOM

TRI® +2760

Net Merit \$ +965

29H018225
№ 74024948
99% I Д/Р: 5/25/2015
аАа 3 4 5 DMS 345,135
РЕЦЕССИВЫ/ГАПЛОТИПЫ: НЕТ

ИВ-М/USA 12/19	1771 ДОЧЕРЕЙ	90 СТАД	99% ДОСТ.
Удой	+760,9 кг		
Белок	+28,2 кг	+0,04%	
Жир	+50,5 кг	+0,17%	
Каппа казеин	AE		
Бэта казеин	A1/A1		
Средний удой дочерей	12,665 кг	4,6%Ж	3,4%Б

ЛИНЕЙНАЯ ОЦЕНКА ЭКСТЕРЬЕРА, ДЕКАБРЬ 2019

ТИП	НА 12/19	84 Дочерей	26 Стад	92% Дост.
		-1	0	+1 +2
Индекс вымени	1.50			
Индекс конечностей	1.16			
Рост	1.63			
Телосложение	0.74	Высокий		
Глубина тела	0.18	Крепкое		
Молочный тип	0.21	Глубокое		
Угол наклона крестца	1.43	Открытый		
Ширина крестца	1.46	Приподнятый		
Задние конечности, вид сбоку	0.70	Широкое		
Задние конечности, вид сверху	1.69	Сабельные		
Угол постановки копыт	1.41	Прямые		
Оценка передизвижения	0.71	Высокий		
Переднее прикрепление вымени	1.81	Высокая		
Высота зади. приреш. вымени	0.94	Крепкое		
Ширина зади. приреш. вымени	2.31	Высокое		
Центральная связка	2.13	Широкое		
Глубина вымени	0.61	Крепкая		
Расположение передних сосков	0.60	Мелкое		
Расположение задних сосков	0.30	Широкое		
Длина сосков	0.26	Широкое		
	0.98	длиннее		

ФУНКЦИОНАЛЬНЫЕ ПРИЗНАКИ, ДЕКАБРЬ 2019

Значение	% Дост.	Не улучшатель	Улучшатель
Продуктивная жизнь	+6.0	88	
Легкость отела по быку	4.7	99	
Легкость отела дочерей	2.5	94	
Мертворожденность по быку	7.0	97	
Мертворожденность по дочерям	3.5	92	
Фертильность дочерей, %	+1.8	93	
Количество соматических клеток	2.88	98	
Жизнеспособность	+2.0	71	
CDN Добронравность	99	71	
CDN Скорость молокоотдачи	104	75	
RWD® Фертильность семени	★★★★		
RWD® TransitionRight™	★★★★★		

JOSUPER ДЖОСУПЕР



ОЦЕНЕННЫЙ

ДОЧЬ: MS CARDIGANS JS CASHMERE VG



ИНФОРМАЦИЯ О РОДОСЛОВНОЙ

ПРЕДИКИ: SUPERSIRE x BEACON x JANGO x O MAN

O: Seagull-Bay Supersire-ET 69981349 VG-87

M: Uecker Beacon Joyfully-ET 68817934 VG-85 GMD DOM

TRI® +2689

Net Merit \$ +941

29H017553
№ 70726929
99% I Д/Р: 1/26/2013
аАа 3 2 4 DMS 345,234
РЕЦЕССИВЫ/ГАПЛОТИПЫ: НЕТ

ИВ-М/USA 12/19	12475 ДОЧЕРЕЙ	2007 СТАД	99% ДОСТ.
Удой	+1410 кг		
Белок	+40,9 кг	-0,01%	
Жир	+47,7 кг	-0,04%	
Каппа казеин	AE		
Бэта казеин	A1/A2		
Средний удой дочерей	14,160 кг	4,1%Ж	3,2%Б

ЛИНЕЙНАЯ ОЦЕНКА ЭКСТЕРЬЕРА, ДЕКАБРЬ 2019

ТИП	НА 12/19	3939 Дочерей	949 Стад	99% Дост.
		-1	0	+1 +2
Индекс вымени	1.42			
Индекс конечностей	1.22			
Рост	0.15			
Телосложение	1.16	Высокий		
Глубина тела	1.48	Крепкое		
Молочный тип	0.64	Глубокое		
Угол наклона крестца	0.63	Открытый		
Ширина крестца	0.14	Приподнятый		
Задние конечности, вид сбоку	0.95	Широкое		
Задние конечности, вид сверху	0.44	Сабельные		
Угол постановки копыт	0.41	Волютные		
Оценка передизвижения	0.12	Высокий		
Переднее прикрепление вымени	0.91	Крепкое		
Высота зади. приреш. вымени	2.67	Высокое		
Ширина зади. приреш. вымени	2.46	Широкое		
Центральная связка	0.96	Крепкая		
Глубина вымени	0.03	Глубокое		
Расположение передних сосков	0.06	Широкое		
Расположение задних сосков	0.47	Сближенное		
Длина сосков	0.25	Короче		

ФУНКЦИОНАЛЬНЫЕ ПРИЗНАКИ, ДЕКАБРЬ 2019

Значение	% Дост.	Не улучшатель	Улучшатель
Продуктивная жизнь	+6.2	98	
Легкость отела по быку	7.4	99	
Легкость отела дочерей	3.8	99	
Мертворожденность по быку	6.5	99	
Мертворожденность по дочерям	3.6	98	
Фертильность дочерей, %	-2.2	99	
Количество соматических клеток	2.82	99	
Жизнеспособность	+2.4	92	
CDN Добронравность	103	93	
CDN Скорость молокоотдачи	100	93	
RWD® Фертильность семени	★★★★★		
RWD® TransitionRight™	★★★		

ARABIA АРАБИЯ



ГЕНОМНЫЙ

ММММ: GOLD-N-OAKS MAN O MAN MAYBALINE VG88



ИНФОРМАЦИЯ О РОДОСЛОВНОЙ

ПРЕДКИ: ACHIEVER x SILVER x SUPERSIRE x BOOKEEM

O: Abs Achiever-ET 3128557482

M: Pen-Col Silver Meg-ET 74258427

TPI®
+2715

Net Merit \$
+933

IB-M/USA 12/19	G ДОЧЕРЕЙ	G СТАД	79% ДОСТ.
Удой	+320,9 кг		
Белок	+20,5 кг	+0,08%	
Жир	+45,9 кг	+0,27%	
Каппа казеин	ВВ		
Бэта казеин	A1/A2		
Средний удой дочерей	кг	%Ж	%Б

29H018922

№ 3132098771

99% I Д/Р: 10/23/2017

аАа 2 4 3 DMS

РЕЦЕССИВЫ/ГАПЛОТИПЫ: НЕТ

MARKLE МАРКЛА



ГЕНОМНЫЙ

БЫК: DENOVO MARKLE

ИНФОРМАЦИЯ О РОДОСЛОВНОЙ

ПРЕДКИ: MEDLEY x SILVER x JACEY x ROBUST

O: Abs Medley-ET 3128557570

M: Triplecrown Silver 170-ET 3128860430

TPI®
+2722

Net Merit \$
+932

IB-M/USA 12/19	G ДОЧЕРЕЙ	G СТАД	78% ДОСТ.
Удой	+493,2 кг		
Белок	+26,4 кг	+0,09%	
Жир	+48,6 кг	+0,24%	
Каппа казеин	ВВ		
Бэта казеин	A1/A2		
Средний удой дочерей	кг	%Ж	%Б

29H017453

№ 706042104370

Д/Р: 3/28/2018 аАа DMS

РЕЦЕССИВЫ/ГАПЛОТИПЫ: НЕТ

ЛИНЕЙНАЯ ОЦЕНКА ЭКСТЕРЬЕРА, ДЕКАБРЬ 2019

	НА 12/19	G Дочерей -1	G Стад 0	76% Дост. +1 +2
ТИП	1.51			
Индекс вымени	1.93			
Индекс конечностей	1.23			
Рост	0.31	Высокий		
Телосложение	0.54	Слабое		
Глубина тела	0.36	Мелкое		
Молочный тип	1.27	Открытый		
Угол наклона крестца	0.50	Свислый		
Ширина крестца	0.24	Узкий		
Задние конечности, вид сбоку	0.34	Прямые		
Задние конечности, вид сзади	1.54	Прямые		
Угол постановки копыт	0.61	Высокий		
Оценка передвижения	1.14	Высокая		
Переднее прикрепление вымени	1.47	Крепкое		
Высота задн. прикреп. вымени	2.99	Высокое		
Ширина задн. прикреп. вымени	2.75	Широкое		
Центральная связка	0.87	Крепкая		
Глубина вымени	0.87	Мелкое		
Расположение передних сосков	0.91	Сближенное		
Расположение задних сосков	1.04	Сближенное		
Длина сосков	0.32	Короче		

ФУНКЦИОНАЛЬНЫЕ ПРИЗНАКИ, ДЕКАБРЬ 2019

	Значение	% Дост.	Не улучшатель	Улучшатель
Продуктивная жизнь	+6.6	74		
Легкость отела по быку	6.7	69		
Легкость отела дочерей	3.9	68		
Мертворожденность по быку	6.9	63		
Мертворожденность по дочерям	4.5	63		
Фертильность дочерей, %	+1.3	73		
Количество соматических клеток	2.72	76		
Жизнеспособность	+4.0	69		
CDN Добронравность	98	68		
CDN Скорость молокоотдачи	100	73		
RWD® Фертильность семени	★★★★			
RWD® TransitionRight™	★★★★★			

ЛИНЕЙНАЯ ОЦЕНКА ЭКСТЕРЬЕРА, ДЕКАБРЬ 2019

	НА 12/19	G Дочерей -1	G Стад 0	75% Дост. +1 +2
ТИП	1.68			
Индекс вымени	1.76			
Индекс конечностей	1.33			
Рост	1.09	Высокий		
Телосложение	0.06	Крепкое		
Глубина тела	0.04	Глубокое		
Молочный тип	1.32	Открытый		
Угол наклона крестца	0.49	Свислый		
Ширина крестца	0.06	Широкое		
Задние конечности, вид сбоку	0.18	Прямые		
Задние конечности, вид сзади	1.73	Прямые		
Угол постановки копыт	1.50	Высокий		
Оценка передвижения	1.32	Высокая		
Переднее прикрепление вымени	2.08	Крепкое		
Высота задн. прикреп. вымени	2.65	Высокое		
Ширина задн. прикреп. вымени	2.44	Широкое		
Центральная связка	0.48	Крепкая		
Глубина вымени	1.59	Мелкое		
Расположение передних сосков	0.81	Сближенное		
Расположение задних сосков	0.78	Сближенное		
Длина сосков	1.34	Короче		

ФУНКЦИОНАЛЬНЫЕ ПРИЗНАКИ, ДЕКАБРЬ 2019

	Значение	% Дост.	Не улучшатель	Улучшатель
Продуктивная жизнь	+6.0	74		
Легкость отела по быку	7.1	63		
Легкость отела дочерей	4.5	60		
Мертворожденность по быку	6.8	60		
Мертворожденность по дочерям	3.7	58		
Фертильность дочерей, %	+0.5	73		
Количество соматических клеток	2.87	75		
Жизнеспособность	+2.3	69		
CDN Добронравность	100	69		
CDN Скорость молокоотдачи	106	73		
RWD® Фертильность семени	Н/Д			
RWD® TransitionRight™	★★★★★			

SKYHIGH СКАЙХАЙ



ГЕНОМНЫЙ

ММ: PEN-COL GRAFFETTI BELL VG87-3YRS



ИНФОРМАЦИЯ О РОДОСЛОВНОЙ

ПРЕДКИ: ACHIEVER x DELTA x SUPERSIRE x GRAFEETI

O: Abs Achiever-ET 3128557482

M: Pen-Col Delta Best-ET 74258465

TPI®
+2680

Net Merit \$
+933

IB-M/USA 12/19	G ДОЧЕРЕЙ	G СТАД	79% ДОСТ.
Удой	+103,6 кг		
Белок	+12,7 кг	+0,08%	
Жир	+39,5 кг	+0,29%	
Каппа казеин	ВВ		
Бэта казеин	A2/A2		
Средний удой дочерей	кг	%Ж	%Б

29H017465

№ 706042104916

Д/Р: 8/20/2018 аАа DMS

РЕЦЕССИВЫ/ГАПЛОТИПЫ: НЕТ

СПЕКТРЕ СПЕКТР



ОЦЕНЕННЫЙ

ДОЧЬ: DENOVO SPECTRE NEVADA 2



ИНФОРМАЦИЯ О РОДОСЛОВНОЙ

ПРЕДКИ: YODER x SUPERSIRE x MAN-O-MAN x RAMOS

O: Woodcrest Mogul Yoder-ET 72254526

M: De-Su Supersire 3349-ET 72852291 G-77 DOM

TPI®
+2656

Net Merit \$
+926

IB-M/USA 12/19	43 ДОЧЕРЕЙ	12 СТАД	90% ДОСТ.
Удой	+757,7 кг		
Белок	+28,2 кг	+0,04%	
Жир	+56,4 кг	+0,22%	
Каппа казеин	АВ		
Бэта казеин	A2/A2		
Средний удой дочерей	14,005 кг	4,2%Ж	3,2%Б

29H018208

№ 3130010295

99% I Д/Р: 8/12/2015

ААА 1 6 5 DMS

РЕЦЕССИВЫ/ГАПЛОТИПЫ: НЕТ

ЛИНЕЙНАЯ ОЦЕНКА ЭКСТЕРЬЕРА, ДЕКАБРЬ 2019

	НА 12/19	G Дочерей -1	G Стад 0	76% Дост. +1 +2
ТИП	1.03			
Индекс вымени	2.23			
Индекс конечностей	1.53			
Рост	0.99	Короче		
Телосложение	1.13	Слабое		
Глубина тела	1.64	Мелкое		
Молочный тип	0.32	Закрытый		
Угол наклона крестца	0.30	Свислый		
Ширина крестца	0.13	Узкий		
Задние конечности, вид сбоку	1.74	Прямые		
Задние конечности, вид сзади	1.37	Прямые		
Угол постановки копыт	0.69	Высокий		
Оценка передвижения	1.20	Высокая		
Переднее прикрепление вымени	2.00	Крепкое		
Высота задн. прикреп. вымени	2.60	Высокое		
Ширина задн. прикреп. вымени	2.39	Широкое		
Центральная связка	0.51	Крепкая		
Глубина вымени	1.58	Мелкое		
Расположение передних сосков	0.73	Сближенное		
Расположение задних сосков	0.74	Сближенное		
Длина сосков	0.90	Короче		

ФУНКЦИОНАЛЬНЫЕ ПРИЗНАКИ, ДЕКАБРЬ 2019

	Значение	% Дост.	Не улучшатель	Улучшатель
Продуктивная жизнь	+8.7	74		
Легкость отела по быку	5.2	62		
Легкость отела дочерей	3.9	60		
Мертворожденность по быку	6.4	58		
Мертворожденность по дочерям	4.5	58		
Фертильность дочерей, %	+3.3	72		
Количество соматических клеток	2.72	76		
Жизнеспособность	+6.2	68		
CDN Добронравность	99	68		
CDN Скорость молокоотдачи	102	72		
RWD® Фертильность семени	Н/Д			
RWD® TransitionRight™	★★★★★			

ЛИНЕЙНАЯ ОЦЕНКА ЭКСТЕРЬЕРА, ДЕКАБРЬ 2019

	НА 12/19	13 Дочерей -1	5 Стад 0	85% Дост. +1 +2
ТИП	1.25			
Индекс вымени	0.77			
Индекс конечностей	0.39			
Рост	1.47	Высокий		
Телосложение	0.64	Крепкое		
Глубина тела	0.89	Глубокое		
Молочный тип	2.07	Открытый		
Угол наклона крестца	1.30	Свислый		
Ширина крестца	0.70	Широкое		
Задние конечности, вид сбоку	1.44	Прямые		
Задние конечности, вид сзади	0.84	Прямые		
Угол постановки копыт	0.37	Высокий		
Оценка передвижения	0.60	Высокая		
Переднее прикрепление вымени	1.01	Крепкое		
Высота задн. прикреп. вымени	1.66	Высокое		
Ширина задн. прикреп. вымени	1.53	Широкое		
Центральная связка	0.07	Крепкая		
Глубина вымени	0.51	Мелкое		
Расположение передних сосков	0.75	Сближенное		
Расположение задних сосков	0.87	Сближенное		
Длина сосков	0.64	Короче		

ФУНКЦИОНАЛЬНЫЕ ПРИЗНАКИ, ДЕКАБРЬ 2019

	Значение	% Дост.	Не улучшатель	Улучшатель
Продуктивная жизнь	+5.1	82		
Легкость отела по быку	4.9	99		
Легкость отела дочерей	3.1	91		
Мертворожденность по быку	6.3	96		
Мертворожденность по дочерям	3.8	90		
Фертильность дочерей, %	-0.3	79		
Количество соматических клеток	2.91	86		
Жизнеспособность	+0.8	78		
CDN Добронравность	99	0		
CDN Скорость молокоотдачи	100	0		
RWD® Фертильность семени	★★★★			
RWD® TransitionRight™	★★★			

DELMONTE ДЕЛЬМОНТЕ



Бык: SCHURER HAMMON DELMONTE

ГЕНОМНЫЙ

29H017446

№ 953362744

100% Д/Р: 10/21/2017

аАа 4 3 2 DMS

РЕЦЕССИВЫ/ГАПЛОТИПЫ: НЕТ

ИНФОРМАЦИЯ О РОДОСЛОВНОЙ

ПРЕДКИ: MODESTY x SUPERSHOT x MAURICE x SHAMROCK

O: Bacon-Hill Pety Modesty-ET 3013654627 VG-86

M: Delicia 666730701

TPI®

+2648

Net Merit \$

+922

ИВ-М/USA 12/19	Г ДОЧЕРЕЙ	Г СТАД	79% ДОСТ.
Удой	+672,3 кг		
Белок	+23,2 кг	+0,02%	
Жир	+36,4 кг	+0,09%	
Каппа казеин	EE		
Бэта казеин	A1/A1		
Средний удой дочерей	кг	%Ж	%Б

ЛИНЕЙНАЯ ОЦЕНКА ЭКСТЕРЬЕРА, ДЕКАБРЬ 2019

	НА 12/19	Г Дочерей -1	Г Стад 0	78% Дост. +1	+2
ТИП	0.65				
Индекс вымени	1.75				
Индекс конечностей	1.19				
Рост	1.37	Короче			
Телосложение	0.80	Слабое			
Глубина тела	1.57	Мелкое			
Молочный тип	0.83	Закрывший			
Угол наклона крестца	0.17	Приподнятый			
Ширина крестца	0.81	Узкий			
Задние конечности, вид сбоку	0.76	Сабельные			
Задние конечности, вид сзади	0.86	Прямые			
Угол постановки копыта	0.14	Высокий			
Оценка передвизания	0.87	Высокая			
Переднее приращение вымени	2.23	Крупное			
Высота зади. прир. вымени	1.47	Высокое			
Ширина зади. прир. вымени	1.35	Широкое			
Центральная связка	0.09	Слабая			
Глубина вымени	1.35	Мелкое			
Расположение передних сосков	0.81	Сближенное			
Расположение задних сосков	0.56	Сближенное			
Длина сосков	0.23	Короче			

ФУНКЦИОНАЛЬНЫЕ ПРИЗНАКИ, ДЕКАБРЬ 2019

	Значение	% Дост.	Не улучшитель	Улучшитель
Продуктивная жизнь	+9.3	76		
Легкость отела по быку	7.2	62		
Легкость отела дочерей	3.3	61		
Мертворожденность по быку	6.8	59		
Мертворожденность по дочерям	3.9	59		
Фертильность дочерей, %	+1.5	76		
Количество соматических клеток	2.72	78		
Жизнеспособность	+4.9	69		
CDN Добронравность	103	72		
CDN Скорость молокоотдачи	104	76		
RWD® Фертильность семени	Н/Д			
RWD® TransitionRight™	★★★★★			

SPEIGHT СПЕЙТ



МАТЬ МАТЕРИ: PEAK CAMORRA



ГЕНОМНЫЙ

29H018949

№ 3146203662

99% I Д/Р: 11/28/2017 аАа DMS

РЕЦЕССИВЫ/ГАПЛОТИПЫ: НЕТ

ИНФОРМАЦИЯ О РОДОСЛОВНОЙ

ПРЕДКИ: ACHIEVER x HOTSHOT x ALTAGENUITY x MASSEY

O: Abs Achiever-ET 3128557482

M: Peak Caroline-ET 3131664090

TPI®

+2722

Net Merit \$

+899

ИВ-М/USA 12/19	Г ДОЧЕРЕЙ	Г СТАД	78% ДОСТ.
Удой	+598,2 кг		
Белок	+20,9 кг	+0,02%	
Жир	+31,8 кг	+0,07%	
Каппа казеин	BB		
Бэта казеин	A1/A2		
Средний удой дочерей	кг	%Ж	%Б

ЛИНЕЙНАЯ ОЦЕНКА ЭКСТЕРЬЕРА, ДЕКАБРЬ 2019

	НА 12/19	Г Дочерей -1	Г Стад 0	76% Дост. +1	+2
ТИП	1.39				
Индекс вымени	2.47				
Индекс конечностей	1.38				
Рост	0.70	Короче			
Телосложение	0.68	Слабое			
Глубина тела	1.21	Мелкое			
Молочный тип	0.29	Закрывший			
Угол наклона крестца	0.63	Приподнятый			
Ширина крестца	0.23	Широкий			
Задние конечности, вид сбоку	0.90	Прямые			
Задние конечности, вид сзади	1.60	Прямые			
Угол постановки копыта	0.75	Высокий			
Оценка передвизания	1.00	Высокая			
Переднее приращение вымени	2.65	Крупное			
Высота зади. прир. вымени	2.61	Высокое			
Ширина зади. прир. вымени	2.40	Широкое			
Центральная связка	0.72	Крупная			
Глубина вымени	2.10	Мелкое			
Расположение передних сосков	0.86	Сближенное			
Расположение задних сосков	0.94	Сближенное			
Длина сосков	0.46	Короче			

ФУНКЦИОНАЛЬНЫЕ ПРИЗНАКИ, ДЕКАБРЬ 2019

	Значение	% Дост.	Не улучшитель	Улучшитель
Продуктивная жизнь	+8.6	74		
Легкость отела по быку	6.5	69		
Легкость отела дочерей	3.6	67		
Мертворожденность по быку	7.0	63		
Мертворожденность по дочерям	3.3	63		
Фертильность дочерей, %	+2.0	73		
Количество соматических клеток	2.54	75		
Жизнеспособность	+4.0	68		
CDN Добронравность	99	65		
CDN Скорость молокоотдачи	100	70		
RWD® Фертильность семени	Н/Д			
RWD® TransitionRight™	★★★★★			

COLEMAN КОЛМАН



ДОЧЬ: ABC COLEMAN 5130

ОЦЕНЕННЫЙ



29H018077

№ 73519394

99% I Д/Р: 12/21/2014

аАа 2 4 3 DMS 345,135

РЕЦЕССИВЫ/ГАПЛОТИПЫ: НЕТ

ИНФОРМАЦИЯ О РОДОСЛОВНОЙ

ПРЕДКИ: JOSUPER x SHAMROCK x MASSEY x RAMOS

O: Uecker Supersire Josuper-ET 70726929

M: Wilra Shamrock 294-ET 70965885

TPI®

+2577

Net Merit \$

+913

ИВ-М/USA 12/19	455 ДОЧЕРЕЙ	92 СТАД	97% ДОСТ.
Удой	+640 кг		
Белок	+19,1 кг	+0,00%	
Жир	+50,5 кг	+0,21%	
Каппа казеин	AE		
Бэта казеин	A1/A2		
Средний удой дочерей	13,169 кг	4%Ж	3,1%Б

ЛИНЕЙНАЯ ОЦЕНКА ЭКСТЕРЬЕРА, ДЕКАБРЬ 2019

	НА 12/19	6 Дочерей -1	31 Стад 0	91% Дост. +1	+2
ТИП	0.61				
Индекс вымени	1.11				
Индекс конечностей	0.57				
Рост	0.88	Короче			
Телосложение	0.03	Слабое			
Глубина тела	0.41	Мелкое			
Молочный тип	0.43	Открытый			
Угол наклона крестца	0.50	Свислый			
Ширина крестца	0.23	Широкий			
Задние конечности, вид сбоку	0.87	Сабельные			
Задние конечности, вид сзади	0.96	Волчьи			
Угол постановки копыта	1.02	Низкий			
Оценка передвизания	0.61	Низкая			
Переднее приращение вымени	1.40	Крупное			
Высота зади. прир. вымени	1.26	Высокое			
Ширина зади. прир. вымени	1.16	Широкое			
Центральная связка	0.94	Крупная			
Глубина вымени	0.33	Мелкое			
Расположение передних сосков	1.67	Сближенное			
Расположение задних сосков	1.22	Сближенное			
Длина сосков	2.75	Короче			

ФУНКЦИОНАЛЬНЫЕ ПРИЗНАКИ, ДЕКАБРЬ 2019

	Значение	% Дост.	Не улучшитель	Улучшитель
Продуктивная жизнь	+6.8	87		
Легкость отела по быку	5.8	99		
Легкость отела дочерей	3.0	86		
Мертворожденность по быку	6.6	98		
Мертворожденность по дочерям	3.0	88		
Фертильность дочерей, %	+1.2	88		
Количество соматических клеток	2.91	94		
Жизнеспособность	+3.9	72		
CDN Добронравность	101	71		
CDN Скорость молокоотдачи	104	75		
RWD® Фертильность семени	★★★★★			
RWD® TransitionRight™	★★★★★			

МАНИТОВА МАНИТОБА



МАТЬ МАТЕРИ: BOMAZ OAK 6141



ГЕНОМНЫЙ

29H019015

№ 3146923016

99% I Д/Р: 1/13/2018 аАа DMS

РЕЦЕССИВЫ/ГАПЛОТИПЫ: НЕТ

ИНФОРМАЦИЯ О РОДОСЛОВНОЙ

ПРЕДКИ: MEDLEY x JEDI x ALTAOAK x ROBUST

O: Abs Medley-ET 3128557570

M: BomaZ Jedi 7333-ET 3137878260 GP-80

TPI®

+2707

Net Merit \$

+893

ИВ-М/USA 12/19	Г ДОЧЕРЕЙ	Г СТАД	78% ДОСТ.
Удой	+693,2 кг		
Белок	+29,1 кг	+0,06%	
Жир	+30,9 кг	+0,04%	
Каппа казеин	BB		
Бэта казеин	A1/A2		
Средний удой дочерей	кг	%Ж	%Б

ЛИНЕЙНАЯ ОЦЕНКА ЭКСТЕРЬЕРА, ДЕКАБРЬ 2019

	НА 12/19	Г Дочерей -1	Г Стад 0	75% Дост. +1	+2
ТИП	1.69				
Индекс вымени	1.72				
Индекс конечностей	1.40				
Рост	1.07	Высокий			
Телосложение	0.23	Крупное			
Глубина тела	0.03	Мелкое			
Молочный тип	0.87	Открытый			
Угол наклона крестца	0.11	Свислый			
Ширина крестца	0.58	Узкий			
Задние конечности, вид сбоку	2.10	Прямые			
Задние конечности, вид сзади	1.55	Прямые			
Угол постановки копыта	1.74	Высокий			
Оценка передвизания	1.43	Высокая			
Переднее приращение вымени	1.76	Крупное			
Высота зади. прир. вымени	2.38	Высокое			
Ширина зади. прир. вымени	2.19	Широкое			
Центральная связка	1.14	Крупная			
Глубина вымени	1.74	Мелкое			
Расположение передних сосков	0.11	Сближенное			
Расположение задних сосков	0.65	Сближенное			
Длина сосков	0.03	Короче			

ФУНКЦИОНАЛЬНЫЕ ПРИЗНАКИ, ДЕКАБРЬ 2019

	Значение	% Дост.	Не улучшитель	Улучшитель
Продуктивная жизнь	+7.5	73		
Легкость отела по быку	4.1	63		
Легкость отела дочерей	2.3	59		
Мертворожденность по быку	5.6	59		
Мертворожденность по дочерям	3.5	58		
Фертильность дочерей, %	+1.1	73		
Количество соматических клеток	2.71	75		
Жизнеспособность	+5.2	68		
CDN Добронравность	101	67		
CDN Скорость молокоотдачи	102	71		
RWD® Фертильность семени	Н/Д			
RWD® TransitionRight™	★★★★★			

HYPERION ХАЙПЕРИОН



29H017445
№ 659209131
99% I Д/Р: 6/22/2017 аАа 3 2 4 DMS
РЕЦЕССИВЫ/ГАПЛОТИПЫ: НЕТ

ИНФОРМАЦИЯ О РОДОСЛОВНОЙ

ПРЕДКИ: SUPERHERO x RUBICON x PLATINUM x SHAMROCK
О: Endco Superhero-ET 3129037603
М: Triplecrown Rubicon 989-ET 74186128 GP-84 DOM

TPI®
+2664

Net Merit \$
+887

ИВ-М/USA 12/19	Г ДОЧЕРЕЙ	Г СТАД	80% ДОСТ.
Удой	+531,4 кг		
Белок	+25,5 кг	+0,07%	
Жир	+40 кг	+0,16%	
Каппа казеин	ВЕ		
Бэта казеин	A1/A1		
Средний удой дочерей	кг	%Ж	%Б

ЛИНЕЙНАЯ ОЦЕНКА ЭКСТЕРЬЕРА, ДЕКАБРЬ 2019

ТИП	НА 12/19	Г ДОЧЕРЕЙ	Г СТАД	76% Дост.
Индекс вымени	0.96	-1	0	+1
Индекс конечностей	1.34			+2
Рост	0.02	Короткое		
Телосложение	0.41	Круглое		
Глубина тела	0.00	Глубокое		
Молочный тип	0.26	Открытый		
Угол наклона крестца	1.13	Гризидный		
Ширина крестца	0.54	Широкий		
Задние конечности, вид сбоку	1.16	Собственные		
Задние конечности, вид сзади	0.65	Прямые		
Угол постановки копыт	0.20	Высокий		
Оценка передвижения	0.47	Высокая		
Переднее прикрепление вымени	1.65	Круглое		
Высота задн. прикреп. вымени	1.94	Высокое		
Ширина задн. прикреп. вымени	1.78	Широкое		
Центральная связка	0.04	Круглая		
Глубина вымени	0.58	Мелкое		
Расположение передних сосков	0.53	Сближенное		
Расположение задних сосков	0.26	Сближенное		
Длина сосков	0.49	Короткие		

ФУНКЦИОНАЛЬНЫЕ ПРИЗНАКИ, ДЕКАБРЬ 2019

Продуктивная жизнь	Значение	% Дост.	Не улучшатель	Улучшатель
Продуктивная жизнь	+7.2	75		
Легкость отела по быку	6.4	63		
Легкость отела дочерей	3.5	61		
Мертворожденность по быку	6.8	60		
Мертворожденность по дочерям	5.0	59		
Фертильность дочерей, %	+2.9	75		
Количество соматических клеток	2.80	78		
Жизнеспособность	+3.7	68		
CDN Добронравность	101	70		
CDN Скорость молокоотдачи	105	74		
RWD® Фертильность семени	Н/Д			
RWD® TransitionRight™	★★★★★			

DANCER ДАНСЕР



29H018018
№ 3124720390
99% I Д/Р: 11/29/2014
аАа 3 2 4 DMS 345,456
РЕЦЕССИВЫ/ГАПЛОТИПЫ: НЕТ

ИНФОРМАЦИЯ О РОДОСЛОВНОЙ

ПРЕДКИ: LEXOR x BOOKEM x SHUTTLE x O MAN
О: Generations Lexor-ET 11098658
М: Teemar Bookem Already-ET 70824868

TPI®
+2573

Net Merit \$
+856

ИВ-М/USA 12/19	Г ДОЧЕРЕЙ	Г СТАД	98% ДОСТ.
Удой	+550 кг		
Белок	+26,4 кг	+0,07%	
Жир	+49,1 кг	+0,22%	
Каппа казеин	ЕЕ		
Бэта казеин	A1/A1		
Средний удой дочерей	12,826 кг	4,1%Ж	3,2%Б

ЛИНЕЙНАЯ ОЦЕНКА ЭКСТЕРЬЕРА, ДЕКАБРЬ 2019

ТИП	НА 12/19	150 ДОЧЕРЕЙ	57 Стад	93% Дост.
Индекс вымени	1.18	-1	0	+1
Индекс конечностей	0.86			+2
Рост	0.42	Высокий		
Телосложение	1.05	Круглое		
Глубина тела	0.70	Глубокое		
Молочный тип	1.08	Открытый		
Угол наклона крестца	0.74	Средний		
Ширина крестца	0.71	Широкий		
Задние конечности, вид сбоку	0.80	Собственные		
Задние конечности, вид сзади	0.80	Волнулые		
Угол постановки копыт	0.16	Низкий		
Оценка передвижения	0.17	Низкая		
Переднее прикрепление вымени	0.90	Круглое		
Высота задн. прикреп. вымени	1.90	Высокое		
Ширина задн. прикреп. вымени	1.75	Широкое		
Центральная связка	0.08	Круглая		
Глубина вымени	0.14	Глубокое		
Расположение передних сосков	0.62	Сближенное		
Расположение задних сосков	0.26	Сближенное		
Длина сосков	1.04	Короткие		

ФУНКЦИОНАЛЬНЫЕ ПРИЗНАКИ, ДЕКАБРЬ 2019

Продуктивная жизнь	Значение	% Дост.	Не улучшатель	Улучшатель
Продуктивная жизнь	+6.0	88		
Легкость отела по быку	7.4	99		
Легкость отела дочерей	5.0	86		
Мертворожденность по быку	8.2	98		
Мертворожденность по дочерям	5.4	86		
Фертильность дочерей, %	-0.9	89		
Количество соматических клеток	2.64	95		
Жизнеспособность	+2.3	72		
CDN Добронравность	99	0		
CDN Скорость молокоотдачи	99	0		
RWD® Фертильность семени	★★★★★			
RWD® TransitionRight™	★★★★			

OUTBACK АУТБЭК



29H018720
№ 3141494328
99% I Д/Р: 3/11/2017 аАа DMS
РЕЦЕССИВЫ/ГАПЛОТИПЫ: НЕТ

ИНФОРМАЦИЯ О РОДОСЛОВНОЙ

ПРЕДКИ: SPECTRE x TROY x SUPERSIRE x MAN-O-MAN
О: De-Su 13050 Spectre-ET 3130010295
М: Abs 7326 Bramble-ET 312857326

TPI®
+2617

Net Merit \$
+874

ИВ-М/USA 12/19	Г ДОЧЕРЕЙ	Г СТАД	79% ДОСТ.
Удой	+558,6 кг		
Белок	+25 кг	+0,06%	
Жир	+34,1 кг	+0,10%	
Каппа казеин	АВ		
Бэта казеин	A2/A2		
Средний удой дочерей	кг	%Ж	%Б

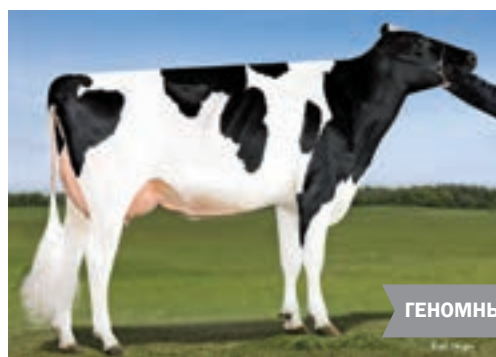
ЛИНЕЙНАЯ ОЦЕНКА ЭКСТЕРЬЕРА, ДЕКАБРЬ 2019

ТИП	НА 12/19	Г ДОЧЕРЕЙ	Г СТАД	76% Дост.
Индекс вымени	0.70	-1	0	+1
Индекс конечностей	0.97			+2
Рост	0.15	Высокий		
Телосложение	0.43	Слабое		
Глубина тела	0.49	Мелкое		
Молочный тип	0.65	Открытый		
Угол наклона крестца	0.76	Средний		
Ширина крестца	0.30	Узкий		
Задние конечности, вид сбоку	2.11	Прямые		
Задние конечности, вид сзади	0.75	Прямые		
Угол постановки копыт	0.55	Высокий		
Оценка передвижения	0.46	Высокая		
Переднее прикрепление вымени	1.05	Круглое		
Высота задн. прикреп. вымени	1.48	Высокое		
Ширина задн. прикреп. вымени	1.36	Широкое		
Центральная связка	0.33	Слабая		
Глубина вымени	0.88	Мелкое		
Расположение передних сосков	0.51	Сближенное		
Расположение задних сосков	0.21	Сближенное		
Длина сосков	1.07	Короткие		

ФУНКЦИОНАЛЬНЫЕ ПРИЗНАКИ, ДЕКАБРЬ 2019

Продуктивная жизнь	Значение	% Дост.	Не улучшатель	Улучшатель
Продуктивная жизнь	+7.6	74		
Легкость отела по быку	4.2	69		
Легкость отела дочерей	2.5	68		
Мертворожденность по быку	6.3	63		
Мертворожденность по дочерям	3.5	63		
Фертильность дочерей, %	+2.4	73		
Количество соматических клеток	2.83	76		
Жизнеспособность	+4.1	69		
CDN Добронравность	106	68		
CDN Скорость молокоотдачи	103	73		
RWD® Фертильность семени	Н/Д			
RWD® TransitionRight™	★★★★★			

EXCALIBUR ЭКСКАЛИБЕР



29H018827
№ 3141559884
99% I Д/Р: 9/17/2017
аАа 2 3 4 DMS
РЕЦЕССИВЫ/ГАПЛОТИПЫ: НЕТ

ИНФОРМАЦИЯ О РОДОСЛОВНОЙ

ПРЕДКИ: CHARLEY x MODESTY x MONTROSS x NUMERO UNO
О: Dg Charley 538920253
М: De-Su Modesty 5781-ET 3134407289

TPI®
+2667

Net Merit \$
+842

ИВ-М/USA 12/19	Г ДОЧЕРЕЙ	Г СТАД	79% ДОСТ.
Удой	+554,5 кг		
Белок	+21,4 кг	+0,03%	
Жир	+28,2 кг	+0,06%	
Каппа казеин	АВ		
Бэта казеин	A2/A2		
Средний удой дочерей	кг	%Ж	%Б

ЛИНЕЙНАЯ ОЦЕНКА ЭКСТЕРЬЕРА, ДЕКАБРЬ 2019

ТИП	НА 12/19	Г ДОЧЕРЕЙ	Г СТАД	77% Дост.
Индекс вымени	1.70	-1	0	+1
Индекс конечностей	2.71			+2
Рост	1.52	Высокий		
Телосложение	0.28	Слабое		
Глубина тела	0.46	Мелкое		
Молочный тип	0.68	Открытый		
Угол наклона крестца	0.34	Приподнятый		
Ширина крестца	0.06	Широкий		
Задние конечности, вид сбоку	0.04	Прямые		
Задние конечности, вид сзади	1.38	Прямые		
Угол постановки копыт	1.10	Высокий		
Оценка передвижения	1.49	Высокая		
Переднее прикрепление вымени	3.49	Круглое		
Высота задн. прикреп. вымени	3.15	Высокое		
Ширина задн. прикреп. вымени	2.90	Широкое		
Центральная связка	0.29	Круглая		
Глубина вымени	2.58	Мелкое		
Расположение передних сосков	0.94	Сближенное		
Расположение задних сосков	0.11	Сближенное		
Длина сосков	0.02	Длинные		

ФУНКЦИОНАЛЬНЫЕ ПРИЗНАКИ, ДЕКАБРЬ 2019

Продуктивная жизнь	Значение	% Дост.	Не улучшатель	Улучшатель
Продуктивная жизнь	+8.3	75		
Легкость отела по быку	5.9	69		
Легкость отела дочерей	2.4	68		
Мертворожденность по быку	6.2	64		
Мертворожденность по дочерям	3.6	63		
Фертильность дочерей, %	+1.8	74		
Количество соматических клеток	2.67	77		
Жизнеспособность	+2.8	68		
CDN Добронравность	104	68		
CDN Скорость молокоотдачи	103	73		
RWD® Фертильность семени	Н/Д			
RWD® TransitionRight™	★★★★★			

PROFOUND ПРОФАУНД



ГЕНОМНЫЙ

MM: LADYS-MANOR PL SHAKIRA VG87



ИНФОРМАЦИЯ О РОДОСЛОВНОЙ

ПРЕДКИ: MATTERS x JEDI x HALOGEN x PLANET

O: Triplecrown Jw Matters-ET 3129038181

M: De-Su JEDI 5634-ET 3134407142

TPI®
+2712

Net Merit \$
+841

29H018839
№ 3141559814
99% I Д/Р: 8/19/2017 аАа DMS
РЕЦЕССИВЫ/ГАПЛОТИПЫ: НЕТ

ИВ-М/USA 12/19	Г ДОЧЕРЕЙ	Г СТАД	79% ДОСТ.
Удой	+905 кг		
Белок	+30,5 кг	+0,02%	
Жир	+32,3 кг	-0,01%	
Каппа казеин	ВЕ		
Бэта казеин	A1/A1		
Средний удой дочерей	кг	%Ж	%Б

ЛИНЕЙНАЯ ОЦЕНКА ЭКСТЕРЬЕРА, ДЕКАБРЬ 2019

	НА 12/19	Г ДОЧЕРЕЙ -1	Г СТАД 0	76% ДОСТ. +1 +2
ТИП	1.98			
Индекс вымени	2.05			
Индекс конечностей	0.66			
Рост	1.37 Высокий			
Телосложение	0.80 Крепкое			
Глубина тела	0.34 Глубокое			
Молочный тип	0.82 Открытый			
Угол наклона крестца	0.87 Приподнятый			
Ширина крестца	0.69 Широкой			
Задние конечности, вид сбоку	1.15 Прямые			
Задние конечности, вид сзади	0.91 Прямые			
Угол постановки копыт	1.25 Высокий			
Оценка передизвижения	0.79 Высокая			
Переднее прикрепление вымени	2.42 Крепкое			
Высота зади. прикреп. вымени	2.86 Высокое			
Ширина зади. прикреп. вымени	2.63 Широкое			
Центральная связка	0.87 Крепкая			
Глубина вымени	2.07 Мелкое			
Расположение передних сосков	0.67 Сближенное			
Расположение задних сосков	0.47 Сближенное			
Длина сосков	0.24 Короче			

ФУНКЦИОНАЛЬНЫЕ ПРИЗНАКИ, ДЕКАБРЬ 2019

	Значение	% Дост.	Не улучшатель	Улучшатель
Продуктивная жизнь	+6.7	74		
Легкость отела по быку	6.2	77		
Легкость отела дочерей	2.3	68		
Мертворожденность по быку	7.7	68		
Мертворожденность по дочерям	3.7	63		
Фертильность дочерей, %	+1.2	74		
Количество соматических клеток	2.43	77		
Жизнеспособность	+0.8	68		
CDN Добронравность	101	68		
CDN Скорость молокоотдачи	95	72		
RWD® Фертильность семени	Н/Д			
RWD® TransitionRight™	★★★★★			

YIKES ЮКИС



ГЕНОМНЫЙ



ИНФОРМАЦИЯ О РОДОСЛОВНОЙ

ПРЕДКИ: HOTSPOT P x BATTLECRY x ADRIAN x O-STYLE

O: Hotspot P 539675034

M:

TPI®
+2665

Net Merit \$
+933

29H020016
№ 770807362
Д/Р: 12/3/2018 аАа DMS
РЕЦЕССИВЫ/ГАПЛОТИПЫ: НЕТ

ИВ-М/USA 12/19	Г ДОЧЕРЕЙ	Г СТАД	76% ДОСТ.
Удой	+364,1 кг		
Белок	+26,4 кг	+0,12%	
Жир	+27,3 кг	+0,11%	
Каппа казеин	АВ		
Бэта казеин	A2/A2		
Средний удой дочерей	кг	%Ж	%Б

ЛИНЕЙНАЯ ОЦЕНКА ЭКСТЕРЬЕРА, ДЕКАБРЬ 2019

	НА 12/19	Г ДОЧЕРЕЙ -1	Г СТАД 0	74% ДОСТ. +1 +2
ТИП	1.46			
Индекс вымени	1.41			
Индекс конечностей	1.65			
Рост	0.68 Высокий			
Телосложение	0.04 Крепкое			
Глубина тела	0.15 Мелкое			
Молочный тип	0.48 Открытый			
Угол наклона крестца	0.95 Приподнятый			
Ширина крестца	0.02 Широкой			
Задние конечности, вид сбоку	0.32 Прямые			
Задние конечности, вид сзади	1.56 Прямые			
Угол постановки копыт	1.15 Высокий			
Оценка передизвижения	1.71 Высокая			
Переднее прикрепление вымени	2.11 Крепкое			
Высота зади. прикреп. вымени	1.69 Высокое			
Ширина зади. прикреп. вымени	1.55 Широкое			
Центральная связка	0.28 Крепкая			
Глубина вымени	1.94 Мелкое			
Расположение передних сосков	0.23 Сближенное			
Расположение задних сосков	0.71 Широкое			
Длина сосков	0.54 Длиннее			

ФУНКЦИОНАЛЬНЫЕ ПРИЗНАКИ, ДЕКАБРЬ 2019

	Значение	% Дост.	Не улучшатель	Улучшатель
Продуктивная жизнь	+7.6	72		
Легкость отела по быку	5.7	60		
Легкость отела дочерей	3.4	54		
Мертворожденность по быку	6.9	55		
Мертворожденность по дочерям	5.2	53		
Фертильность дочерей, %	+2.9	72		
Количество соматических клеток	2.63	74		
Жизнеспособность	+4.5	67		
CDN Добронравность	102	66		
CDN Скорость молокоотдачи	104	71		
RWD® Фертильность семени	Н/Д			
RWD® TransitionRight™	★★★★★			

КОКОМО КОКОМО



ГЕНОМНЫЙ

МАТЬ: DE-SU DELTA 4900 3YRS



ИНФОРМАЦИЯ О РОДОСЛОВНОЙ

ПРЕДКИ: BLOWTORCH x DELTA x SUPERSIRE x MAN-O-MAN

O: Syruczuk Silvr Blowtorch-ET 3128463273

M: De-Su Delta 4900-ET 3127335727 GP-81 DOM

TPI®
+2718

Net Merit \$
+837

29H018747
№ 3141559636
99% Д/Р: 5/31/2017 аАа DMS
РЕЦЕССИВЫ/ГАПЛОТИПЫ: НЕТ

ИВ-М/USA 12/19	Г ДОЧЕРЕЙ	Г СТАД	80% ДОСТ.
Удой	+899,5 кг		
Белок	+28,2 кг	+0,01%	
Жир	+35,9 кг	+0,02%	
Каппа казеин	АА		
Бэта казеин	A1/A2		
Средний удой дочерей	кг	%Ж	%Б

ЛИНЕЙНАЯ ОЦЕНКА ЭКСТЕРЬЕРА, ДЕКАБРЬ 2019

	НА 12/19	Г ДОЧЕРЕЙ -1	Г СТАД 0	79% ДОСТ. +1 +2
ТИП	2.32			
Индекс вымени	2.12			
Индекс конечностей	1.46			
Рост	2.23 Высокий			
Телосложение	1.26 Крепкое			
Глубина тела	1.11 Глубокое			
Молочный тип	1.40 Открытый			
Угол наклона крестца	0.13 Свислый			
Ширина крестца	0.37 Широкой			
Задние конечности, вид сбоку	0.76 Прямые			
Задние конечности, вид сзади	2.01 Прямые			
Угол постановки копыт	2.53 Высокий			
Оценка передизвижения	1.60 Высокая			
Переднее прикрепление вымени	2.69 Крепкое			
Высота зади. прикреп. вымени	3.18 Высокое			
Ширина зади. прикреп. вымени	2.93 Широкое			
Центральная связка	1.24 Крепкая			
Глубина вымени	2.07 Мелкое			
Расположение передних сосков	1.65 Сближенное			
Расположение задних сосков	1.51 Сближенное			
Длина сосков	0.77 Короче			

ФУНКЦИОНАЛЬНЫЕ ПРИЗНАКИ, ДЕКАБРЬ 2019

	Значение	% Дост.	Не улучшатель	Улучшатель
Продуктивная жизнь	+6.7	75		
Легкость отела по быку	8.0	91		
Легкость отела дочерей	4.3	68		
Мертворожденность по быку	7.5	82		
Мертворожденность по дочерям	4.3	63		
Фертильность дочерей, %	+1.4	75		
Количество соматических клеток	2.68	78		
Жизнеспособность	+1.5	67		
CDN Добронравность	105	69		
CDN Скорость молокоотдачи	105	74		
RWD® Фертильность семени	★★★★★			
RWD® TransitionRight™	★★★★			

PRESLEY-PP ПРЕСЛИ ПП



ГЕНОМНЫЙ

МАТЬ МАТЕРИ: BOMAZ NUMERO UNO 5904 VG88



ИНФОРМАЦИЯ О РОДОСЛОВНОЙ

ПРЕДКИ: ANSWER PO x MONTEREY x NUMERO UNO x LAWN BOY P-RED

O: Endco The Answer-Po-ET 74599862

M: Bomaz Pacific-P-ET 73953624 GP-80 DOM

TPI®
+2553

Net Merit \$
+819

29H018642
№ 3135245996
99% I Д/Р: 12/11/2016
аАа 2 4 3 DMS 456,561
РЕЦЕССИВЫ/ГАПЛОТИПЫ: РР

ИВ-М/USA 12/19	Г ДОЧЕРЕЙ	Г СТАД	80% ДОСТ.
Удой	+535 кг		
Белок	+24,5 кг	+0,06%	
Жир	+49,1 кг	+0,23%	
Каппа казеин	АА		
Бэта казеин	A2/A2		
Средний удой дочерей	кг	%Ж	%Б

ЛИНЕЙНАЯ ОЦЕНКА ЭКСТЕРЬЕРА, ДЕКАБРЬ 2019

	НА 12/19	Г ДОЧЕРЕЙ -1	Г СТАД 0	78% ДОСТ. +1 +2
ТИП	1.37			
Индекс вымени	1.99			
Индекс конечностей	0.28			
Рост	0.75 Высокий			
Телосложение	0.59 Сливое			
Глубина тела	0.32 Мелкое			
Молочный тип	1.21 Открытый			
Угол наклона крестца	0.10 Приподнятый			
Ширина крестца	0.45 Широкой			
Задние конечности, вид сбоку	0.58 Прямые			
Задние конечности, вид сзади	0.30 Волнулые			
Угол постановки копыт	0.34 Высокий			
Оценка передизвижения	0.60 Высокая			
Переднее прикрепление вымени	1.64 Крепкое			
Высота зади. прикреп. вымени	2.97 Высокое			
Ширина зади. прикреп. вымени	2.73 Широкое			
Центральная связка	0.95 Крепкая			
Глубина вымени	1.81 Мелкое			
Расположение передних сосков	0.20 Сближенное			
Расположение задних сосков	0.42 Сближенное			
Длина сосков	0.79 Короче			

ФУНКЦИОНАЛЬНЫЕ ПРИЗНАКИ, ДЕКАБРЬ 2019

	Значение	% Дост.	Не улучшатель	Улучшатель
Продуктивная жизнь	+4.1	75		
Легкость отела по быку	6.6	89		
Легкость отела дочерей	4.6	68		
Мертворожденность по быку	7.0	80		
Мертворожденность по дочерям	4.6	63		
Фертильность дочерей, %	-0.5	75		
Количество соматических клеток	3.15	78		
Жизнеспособность	+0.5	68		
CDN Добронравность	104	67		
CDN Скорость молокоотдачи	105	72		
RWD® Фертильность семени	Н/Д			
RWD® TransitionRight™	★★			

MIXER МИКСЕР



ГЕНОМНЫЙ

МАТЬ: BACON-HIL BALISTO MOLLY VG

29H018405

№ 312857644

99% I Д/Р: 2/20/2016

aAa 4 2 3 DMS

РЕЦЕССИВЫ/ГАПЛОТИПЫ: НЕТ

ИНФОРМАЦИЯ О РОДОСЛОВНОЙ

ПРЕДИКИ: TRENTON x BALISTO x O-STYLE x BOLTON

О: S-S-I Sterling Trenton-ET 3011538155

М: Bacon-Hill Balisto Molly-ET 3012554359 GP-83 DOM

ТPI®

+2626

Net Merit \$

+815

ИВ-М/USA 12/19	Г ДОЧЕРЕЙ	Г СТАД	81% ДОСТ.
Удой	+311,8 кг		
Белок	+25,9 кг	+0,13%	
Жир	+30,9 кг	+0,15%	
Каппа казеин	ВВ		
Бэта казеин	A1/A2		
Средний удой дочерей	кг	%Ж	%Б

KINGSTON КИНГСТОН



ГЕНОМНЫЙ

МАТЬ: WELCOME BOMBERO KRIS VG88

29H018604

№ 3138817643

98% I Д/Р: 9/18/2016

aAa 4 3 2 DMS 561,456

РЕЦЕССИВЫ/ГАПЛОТИПЫ: НЕТ



ИНФОРМАЦИЯ О РОДОСЛОВНОЙ

ПРЕДИКИ: LEXOR x BOOKEM x SHUTTLE x O MAN

О: Generations Lexor-ET 11098658

М: Teemar Bookem Already-ET 70824868

ТPI®

+2572

Net Merit \$

+793

ИВ-М/USA 12/19	Г ДОЧЕРЕЙ	Г СТАД	80% ДОСТ.
Удой	+428,6 кг		
Белок	+16,4 кг	+0,03%	
Жир	+30 кг	+0,11%	
Каппа казеин	ВЕ		
Бэта казеин	A1/A2		
Средний удой дочерей	кг	%Ж	%Б

ЛИНЕЙНАЯ ОЦЕНКА ЭКСТЕРЬЕРА, ДЕКАБРЬ 2019

	НА 12/19	Г Дочерей -1	Г Стад 0	79% Дост. +1	+2
ТИП	1.48				
Индекс вымени	1.51				
Индекс конечностей	1.45				
Рост	0.08	Высокий			
Телосложение	0.02	Крепкое			
Глубина тела	0.14	Мелкое			
Молочный тип	0.98	Открытый			
Угол наклона крестца	1.65	Плоский			
Ширина крестца	0.76	Широкий			
Задние конечности, вид сбоку	0.65	Слабые			
Задние конечности, вид сзади	1.18	Прямые			
Угол постановки копыт	1.07	Высокий			
Оценка передизвижения	1.41	Высокая			
Переднее прикрепление вымени	1.89	Крепкое			
Высота задн. прикреп. вымени	1.82	Высокое			
Ширина задн. прикреп. вымени	1.67	Широкое			
Центральная связка	0.38	Крепкая			
Глубина вымени	1.13	Мелкое			
Расположение передних сосков	0.54	Сближенное			
Расположение задних сосков	0.70	Сближенное			
Длина сосков	0.16	Коротые			

ФУНКЦИОНАЛЬНЫЕ ПРИЗНАКИ, ДЕКАБРЬ 2019

	Значение	% Дост.	Не улучшатель	Улучшатель
Продуктивная жизнь	+7.0	78		
Легкость отела по быку	7.5	97		
Легкость отела дочерей	4.9	68		
Мертворожденность по быку	7.0	94		
Мертворожденность по дочерям	5.1	63		
Фертильность дочерей, %	+1.0	77		
Количество соматических клеток	2.73	79		
Жизнеспособность	+4.5	72		
CDN Добронравность	105	67		
CDN Скорость молокоотдачи	101	73		
RWD® Фертильность семени	★★			
RWD® TransitionRight™	★★★★			

ЛИНЕЙНАЯ ОЦЕНКА ЭКСТЕРЬЕРА, ДЕКАБРЬ 2019

	НА 12/19	Г Дочерей -1	Г Стад 0	80% Дост. +1	+2
ТИП	1.39				
Индекс вымени	2.20				
Индекс конечностей	1.25				
Рост	0.25	Высокий			
Телосложение	0.23	Слабое			
Глубина тела	0.52	Мелкое			
Молочный тип	0.14	Открытый			
Угол наклона крестца	0.02	Средний			
Ширина крестца	0.00	Широкий			
Задние конечности, вид сбоку	0.53	Слабые			
Задние конечности, вид сзади	0.90	Прямые			
Угол постановки копыт	0.70	Высокий			
Оценка передизвижения	1.33	Высокая			
Переднее прикрепление вымени	2.64	Крепкое			
Высота задн. прикреп. вымени	2.56	Высокое			
Ширина задн. прикреп. вымени	2.36	Широкое			
Центральная связка	0.14	Крепкая			
Глубина вымени	2.31	Мелкое			
Расположение передних сосков	0.69	Сближенное			
Расположение задних сосков	0.41	Сближенное			
Длина сосков	0.24	Коротые			

ФУНКЦИОНАЛЬНЫЕ ПРИЗНАКИ, ДЕКАБРЬ 2019

	Значение	% Дост.	Не улучшатель	Улучшатель
Продуктивная жизнь	+7.2	76		
Легкость отела по быку	5.7	94		
Легкость отела дочерей	2.5	68		
Мертворожденность по быку	6.5	85		
Мертворожденность по дочерям	3.2	63		
Фертильность дочерей, %	+2.5	77		
Количество соматических клеток	2.84	79		
Жизнеспособность	+4.3	70		
CDN Добронравность	103	71		
CDN Скорость молокоотдачи	104	75		
RWD® Скорость молокоотдачи	★★★★★			
RWD® TransitionRight™	★★★★★			

JUMPSHOT ДЖАМПОТ



ОЦЕНЕННЫЙ

ДОЧЬ: WILL-O-CREST JUMPSHOT 11867



29H018054

№ 74024806

99% I Д/Р: 11/9/2014

aAa 4 3 5 DMS 345

РЕЦЕССИВЫ/ГАПЛОТИПЫ: НЕТ

ИНФОРМАЦИЯ О РОДОСЛОВНОЙ

ПРЕДИКИ: LEXOR x BOOKEM x SHUTTLE x O MAN

О: Generations Lexor-ET 11098658

М: Teemar Bookem Already-ET 70824868

ТPI®

+2558

Net Merit \$

+811

ИВ-М/USA 12/19	698 ДОЧЕРЕЙ	88 СТАД	98% ДОСТ.
Удой	+641,8 кг		
Белок	+23,6 кг	+0,03%	
Жир	+40,5 кг	+0,13%	
Каппа казеин	AA		
Бэта казеин	A1/A2		
Средний удой дочерей	13,189 кг	3,9%Ж	3,2%Б

ЛИНЕЙНАЯ ОЦЕНКА ЭКСТЕРЬЕРА, ДЕКАБРЬ 2019

	НА 12/19	50 Дочерей -1	18 Стад 0	89% Дост. +1	+2
ТИП	1.23				
Индекс вымени	1.42				
Индекс конечностей	0.48				
Рост	0.46	Низкий			
Телосложение	0.42	Крепкое			
Глубина тела	0.14	Мелкое			
Молочный тип	0.08	Закрытый			
Угол наклона крестца	0.18	Средний			
Ширина крестца	0.23	Узкий			
Задние конечности, вид сбоку	0.07	Слабые			
Задние конечности, вид сзади	0.04	Вогнутые			
Угол постановки копыт	0.07	Высокий			
Оценка передизвижения	0.47	Высокая			
Переднее прикрепление вымени	1.65	Крепкое			
Высота задн. прикреп. вымени	1.87	Высокое			
Ширина задн. прикреп. вымени	1.72	Широкое			
Центральная связка	0.46	Крепкая			
Глубина вымени	0.63	Мелкое			
Расположение передних сосков	0.31	Сближенное			
Расположение задних сосков	0.24	Сближенное			
Длина сосков	0.89	Коротые			

ФУНКЦИОНАЛЬНЫЕ ПРИЗНАКИ, ДЕКАБРЬ 2019

	Значение	% Дост.	Не улучшатель	Улучшатель
Продуктивная жизнь	+6.4	87		
Легкость отела по быку	6.7	98		
Легкость отела дочерей	4.5	88		
Мертворожденность по быку	7.1	94		
Мертворожденность по дочерям	5.1	90		
Фертильность дочерей, %	+0.5	89		
Количество соматических клеток	2.80	96		
Жизнеспособность	+2.5	71		
CDN Добронравность	100	70		
CDN Скорость молокоотдачи	102	74		
RWD® Фертильность семени	★★★★			
RWD® TransitionRight™	★★★★			

RIVERWIND РИВЕРВИНД



ОЦЕНЕННЫЙ

ДОЧЬ: WILLOW BEND RIVERWIND 16631

29H018217

№ 3128977775

99% I Д/Р: 6/17/2015 aAa DMS

РЕЦЕССИВЫ/ГАПЛОТИПЫ: НЕТ



ИНФОРМАЦИЯ О РОДОСЛОВНОЙ

ПРЕДИКИ: YODER x JACEY x ROBUST x ALTABAXTER

О: Woodcrest Mogul Yoder-ET 72254526

М: Morningview Jacey Randi-ET 71505206 GP-82

ТPI®

+2613

Net Merit \$

+787

ИВ-М/USA 12/19	65 ДОЧЕРЕЙ	36 СТАД	90% ДОСТ.
Удой	+440 кг		
Белок	+20,5 кг	+0,06%	
Жир	+35,9 кг	+0,15%	
Каппа казеин	AC		
Бэта казеин	A2/A2		
Средний удой дочерей	12,712 кг	4,1%Ж	3,2%Б

ЛИНЕЙНАЯ ОЦЕНКА ЭКСТЕРЬЕРА, ДЕКАБРЬ 2019

	НА 12/19	24 Дочерей -1	16 Стад 0	87% Дост. +1	+2
ТИП	1.65				
Индекс вымени	2.30				
Индекс конечностей	1.30				
Рост	1.60	Высокий			
Телосложение	0.27	Крепкое			
Глубина тела	0.18	Плоское			
Молочный тип	1.01	Открытый			
Угол наклона крестца	1.58	Средний			
Ширина крестца	1.31	Широкий			
Задние конечности, вид сбоку	1.71	Слабые			
Задние конечности, вид сзади	1.70	Прямые			
Угол постановки копыт	1.62	Высокий			
Оценка передизвижения	1.42	Высокая			
Переднее прикрепление вымени	2.39	Крепкое			
Высота задн. прикреп. вымени	3.27	Высокое			
Ширина задн. прикреп. вымени	3.01	Широкое			
Центральная связка	1.77	Крепкая			
Глубина вымени	2.42	Мелкое			
Расположение передних сосков	1.69	Сближенное			
Расположение задних сосков	2.01	Сближенное			
Длина сосков	1.83	Коротые			

ФУНКЦИОНАЛЬНЫЕ ПРИЗНАКИ, ДЕКАБРЬ 2019

	Значение	% Дост.	Не улучшатель	Улучшатель
Продуктивная жизнь	+6.0	82		
Легкость отела по быку	6.8	88		
Легкость отела дочерей	4.1	70		
Мертворожденность по быку	6.2	77		
Мертворожденность по дочерям	4.5	64		
Фертильность дочерей, %	+1.6	79		
Количество соматических клеток	2.85	87		
Жизнеспособность	+2.0	71		
CDN Добронравность	104	70		
CDN Скорость молокоотдачи	101	74		
RWD® Фертильность семени	★★★★★			
RWD® TransitionRight™	★★★★		</	

MANSUR МАНСУР



ГЕНОМНЫЙ

МАТЬ: МАТЕРИ AMMON-PEACHEY MSY MIFF VG88

ЛИНЕЙНАЯ ОЦЕНКА ЭКСТЕРЬЕРА, ДЕКАБРЬ 2019			
ТИП	-1	0	+1 +2
Идекс вымени	1.60		
Идекс конечностей	0.34		
Рост	1.79	Высокий	
Толщина шкуры	1.38	Плотная	
Глубина тела	1.56	Глубокая	
Молочный тип	2.06	Открытый	
Угол наклона крестца	0.37	Сильный	
Ширина крестца	2.49	Широкая	
Задние конечности, вид сбоку	0.06	Прямые	
Задние конечности, вид сверху	0.56	Прямые	
Угол постановки копыт	0.51	Высокий	
Оценка передних вымени	0.70	Высокая	
Передние прикрепленные вымени	0.36	Короткие	
Высота задн. прикреп. вымени	2.62	Высокая	
Ширина задн. прикреп. вымени	2.41	Широкая	
Центральная связка	1.49	Короткая	
Глубина вымени	0.23	Глубокая	
Расположение передних сосков	1.07	Сбалансированно	
Расположение задних сосков	1.52	Сбалансированно	
Длина сосков	0.09	Длинные	

29H018503
№ 3135245758
Д/Р: 8/4/2016

TPI® +2595
Net Merit +783 \$

ФУНКЦИОНАЛЬНЫЕ ПРИЗНАКИ, ДЕКАБРЬ 2019			
Значение	% Дост.	Не улучшатель	Улучшатель
Продуктивная жизнь	+5.1	76	
Легкость отела по быку	7.3	87	
Легкость отела дочерей	3.9	68	
Мертворожденность по быку	7.5	77	
Мертворожденность по дочерям	4.5	63	
Фертильность дочерей, %	+0.0	76	
Количество соматических клеток	2.53	78	
Жизнеспособность	+1.9	69	
CDN Добронравность	103	71	
CDN Скорость молокоотдачи	91	75	
RWD* Фертильность семени	***		
RWD* TransitionRight™	****		

BESTMAN БЕСТМАН



ГЕНОМНЫЙ

БЫК WILTOR BESTMAN-ET VG-85

ЛИНЕЙНАЯ ОЦЕНКА ЭКСТЕРЬЕРА, ДЕКАБРЬ 2019			
ТИП	-1	0	+1 +2
Идекс вымени	1.65		
Идекс конечностей	1.99		
Рост	0.92	Высокий	
Толщина шкуры	0.28	Слабая	
Глубина тела	0.20	Мелкая	
Молочный тип	0.13	Мелкий	
Угол наклона крестца	0.85	Открытый	
Ширина крестца	0.15	Сильный	
Задние конечности, вид сбоку	0.76	Широкая	
Задние конечности, вид сверху	0.88	Сбалансированно	
Угол постановки копыт	0.33	Прямые	
Оценка передних вымени	0.04	Высокая	
Передние прикрепленные вымени	1.02	Высокая	
Высота задн. прикреп. вымени	1.71	Короткая	
Ширина задн. прикреп. вымени	2.51	Высокая	
Центральная связка	2.31	Широкая	
Глубина вымени	1.75	Короткая	
Расположение передних сосков	1.58	Мелкая	
Расположение задних сосков	0.78	Сбалансированно	
Длина сосков	1.31	Сбалансированно	
Длина сосков	0.40	Длинные	

29H017402
№ 727942700387
Д/Р: 11/24/2016

TPI® +2538
Net Merit +755 \$

ФУНКЦИОНАЛЬНЫЕ ПРИЗНАКИ, ДЕКАБРЬ 2019			
Значение	% Дост.	Не улучшатель	Улучшатель
Продуктивная жизнь	+7.9	76	
Легкость отела по быку	5.8	62	
Легкость отела дочерей	3.5	60	
Мертворожденность по быку	7.3	59	
Мертворожденность по дочерям	5.9	59	
Фертильность дочерей, %	+1.4	75	
Количество соматических клеток	2.47	78	
Жизнеспособность	+4.4	69	
CDN Добронравность	102	67	
CDN Скорость молокоотдачи	99	71	
RWD* Фертильность семени	Н/Д		
RWD* TransitionRight™	*****		

JORROLO-PP ДЖОПОЛО ПП



ГЕНОМНЫЙ

МАТЬ: ABS 7726 JAZLYN-PET VG-85

ЛИНЕЙНАЯ ОЦЕНКА ЭКСТЕРЬЕРА, ДЕКАБРЬ 2019			
ТИП	-1	0	+1 +2
Идекс вымени	1.10		
Идекс конечностей	1.47		
Рост	0.80	Высокий	
Толщина шкуры	0.44	Слабая	
Глубина тела	0.47	Мелкая	
Молочный тип	1.15	Открытый	
Угол наклона крестца	2.04	Сильный	
Ширина крестца	0.54	Сильный	
Задние конечности, вид сбоку	0.81	Прямые	
Задние конечности, вид сверху	0.07	Прямые	
Угол постановки копыт	0.32	Высокий	
Оценка передних вымени	0.62	Высокая	
Передние прикрепленные вымени	1.47	Короткие	
Высота задн. прикреп. вымени	2.75	Высокая	
Ширина задн. прикреп. вымени	2.53	Широкая	
Центральная связка	0.32	Слабая	
Глубина вымени	1.45	Мелкая	
Расположение передних сосков	0.56	Широкая	
Расположение задних сосков	0.68	Широкая	
Длина сосков	1.71	Короткая	

29H018639
№ 3135245993
Д/Р: 12/10/2016

TPI® +2538
Net Merit +768 \$

ФУНКЦИОНАЛЬНЫЕ ПРИЗНАКИ, ДЕКАБРЬ 2019			
Значение	% Дост.	Не улучшатель	Улучшатель
Продуктивная жизнь	+5.1	74	
Легкость отела по быку	6.6	82	
Легкость отела дочерей	3.4	67	
Мертворожденность по быку	6.8	68	
Мертворожденность по дочерям	4.6	63	
Фертильность дочерей, %	+2.0	74	
Количество соматических клеток	2.86	78	
Жизнеспособность	+1.7	67	
CDN Добронравность	102	67	
CDN Скорость молокоотдачи	103	72	
RWD* Фертильность семени	Н/Д		
RWD* TransitionRight™	****		

MALVES МАЛЬБЕК



ГЕНОМНЫЙ

ОТЕЦ: SEAGULL BAY MJ APPLEJAX

ЛИНЕЙНАЯ ОЦЕНКА ЭКСТЕРЬЕРА, ДЕКАБРЬ 2019			
ТИП	-1	0	+1 +2
Идекс вымени	0.78		
Идекс конечностей	0.99		
Рост	0.80	Высокий	
Толщина шкуры	0.13	Слабая	
Глубина тела	0.13	Мелкая	
Молочный тип	1.06	Открытый	
Угол наклона крестца	0.30	Сильный	
Ширина крестца	0.58	Широкая	
Задние конечности, вид сбоку	0.59	Прямые	
Задние конечности, вид сверху	0.57	Прямые	
Угол постановки копыт	0.33	Высокий	
Оценка передних вымени	0.41	Высокая	
Передние прикрепленные вымени	0.95	Короткие	
Высота задн. прикреп. вымени	1.52	Высокая	
Ширина задн. прикреп. вымени	1.40	Широкая	
Центральная связка	0.78	Короткая	
Глубина вымени	1.08	Мелкая	
Расположение передних сосков	0.13	Сбалансированно	
Расположение задних сосков	0.64	Сбалансированно	
Длина сосков	0.85	Длинные	

29H017431
№ 954082144364
Д/Р: 3/24/2017

TPI® +2511
Net Merit +754 \$

ФУНКЦИОНАЛЬНЫЕ ПРИЗНАКИ, ДЕКАБРЬ 2019			
Значение	% Дост.	Не улучшатель	Улучшатель
Продуктивная жизнь	+6.8	74	
Легкость отела по быку	7.2	69	
Легкость отела дочерей	4.3	67	
Мертворожденность по быку	7.3	63	
Мертворожденность по дочерям	4.7	63	
Фертильность дочерей, %	+3.1	73	
Количество соматических клеток	2.70	75	
Жизнеспособность	+3.3	68	
CDN Добронравность	106	68	
CDN Скорость молокоотдачи	101	73	
RWD* Фертильность семени	Н/Д		
RWD* TransitionRight™	****		

BRAVADO БРАВАДО



ГЕНОМНЫЙ

МАТЬ: МАТЕРИ: WA DEL MASSEY BELINDA VG

ЛИНЕЙНАЯ ОЦЕНКА ЭКСТЕРЬЕРА, ДЕКАБРЬ 2019			
ТИП	-1	0	+1 +2
Идекс вымени	0.80		
Идекс конечностей	1.73		
Рост	0.41	Высокий	
Толщина шкуры	0.42	Слабая	
Глубина тела	0.98	Мелкая	
Молочный тип	0.18	Открытый	
Угол наклона крестца	0.64	Сильный	
Ширина крестца	0.78	Широкая	
Задние конечности, вид сбоку	0.37	Сбалансированно	
Задние конечности, вид сверху	0.12	Прямые	
Угол постановки копыт	0.08	Высокий	
Оценка передних вымени	0.50	Высокая	
Передние прикрепленные вымени	1.89	Короткие	
Высота задн. прикреп. вымени	2.13	Высокая	
Ширина задн. прикреп. вымени	1.96	Широкая	
Центральная связка	0.18	Короткая	
Глубина вымени	1.92	Мелкая	
Расположение передних сосков	0.24	Широкая	
Расположение задних сосков	0.09	Широкая	
Длина сосков	0.08	Короткая	

29H017413
№ 705071403530
Д/Р: 2/22/2017

TPI® +2567
Net Merit +763 \$

ФУНКЦИОНАЛЬНЫЕ ПРИЗНАКИ, ДЕКАБРЬ 2019			
Значение	% Дост.	Не улучшатель	Улучшатель
Продуктивная жизнь	+6.9	76	
Легкость отела по быку	5.7	63	
Легкость отела дочерей	3.6	61	
Мертворожденность по быку	5.6	60	
Мертворожденность по дочерям	4.1	59	
Фертильность дочерей, %	+3.6	76	
Количество соматических клеток	2.70	78	
Жизнеспособность	+3.9	69	
CDN Добронравность	102	66	
CDN Скорость молокоотдачи	103	71	
RWD* Фертильность семени	Н/Д		
RWD* TransitionRight™	****		

COLLUDE КОЛЛЮД



ОЦЕНЕННЫЙ

ДОЧЬ: N-SPRINGHOPE COLLUDE 14231

ЛИНЕЙНАЯ ОЦЕНКА ЭКСТЕРЬЕРА, ДЕКАБРЬ 2019			
ТИП	-1	0	+1 +2
Идекс вымени	1.75		
Идекс конечностей	2.28		
Рост	0.60	Высокий	
Толщина шкуры	0.16	Слабая	
Глубина тела	0.02	Короткая	
Молочный тип	0.23	Глубокая	
Угол наклона крестца	2.04	Открытый	
Ширина крестца	1.55	Широкая	
Задние конечности, вид сбоку	1.65	Сбалансированно	
Задние конечности, вид сверху	0.41	Прямые	
Угол постановки копыт	0.39	Высокий	
Оценка передних вымени	0.63	Высокая	
Передние прикрепленные вымени	3.33	Короткие	
Высота задн. прикреп. вымени	2.61	Высокая	
Ширина задн. прикреп. вымени	2.40	Широкая	
Центральная связка	0.38	Короткая	
Глубина вымени	2.04	Мелкая	
Расположение передних сосков	0.69	Сбалансированно	
Расположение задних сосков	0.21	Сбалансированно	
Длина сосков	0.81	Короткая	

29H017784
№ 73709027
Д/Р: 1/5/2014

TPI® +2576
Net Merit +747 \$

ФУНКЦИОНАЛЬНЫЕ ПРИЗНАКИ, ДЕКАБРЬ 2019			
Значение	% Дост.	Не улучшатель	Улучшатель
Продуктивная жизнь	+6.0	92	
Легкость отела по быку	4.5	99	
Легкость отела дочерей	3.3	92	
Мертворожденность по быку	6.1	96	
Мертворожденность по дочерям	5.5	93	
Фертильность дочерей, %	+1.7	93	
Количество соматических клеток	2.59	98	
Жизнеспособность	+1.8	79	
CDN Добронравность	104	80	
CDN Скорость молокоотдачи	104	89	
RWD* Фертильность семени	****		
RWD* TransitionRight™	****		

DIVINITY-RED ДИВИНИТИ РЕД



ГЕНОМНЫЙ

МАТЬ: APRILDAY C DECADENCE RED

ЛИНЕЙНАЯ ОЦЕНКА ЭКСТЕРЬЕРА, ДЕКАБРЬ 2019			
ТИП	-1	0	+1 +2
Идекс вымени	1.28		
Идекс конечностей	1.59		
Рост	0.42	Высокий	
Толщина шкуры	0.12	Короткая	
Глубина тела	0.01	Глубокая	
Молочный тип	0.42	Открытый	
Угол наклона крестца	0.14	Прямый	
Ширина крестца	1.53	Широкая	
Задние конечности, вид сбоку	0.08	Прямые	
Задние конечности, вид сверху	0.08	Прямые	
Угол постановки копыт	0.21	Высокий	
Оценка передних вымени	0.61	Высокая	
Передние прикрепленные вымени	2.46	Короткие	
Высота задн. прикреп. вымени	1.88	Высокая	
Ширина задн. прикреп. вымени	1.73	Широкая	
Центральная связка	0.28	Слабая	
Глубина вымени	1.79	Мелкая	
Расположение передних сосков	0.50	Сбалансированно	
Расположение задних сосков	0.21	Широкая	
Длина сосков	0.25	Длинные	

29H00913
№ 3141918738
Д/Р: 6/23/2018

TPI® +2521
Net Merit +757 \$

ФУНКЦИОНАЛЬНЫЕ ПРИЗНАКИ, ДЕКАБРЬ 2019			
Значение	% Дост.	Не улучшатель	Улучшатель
Продуктивная жизнь	+6.7	72	
Легкость отела по быку	5.9	62	
Легкость отела дочерей	5.4	55	
Мертворожденность по быку	6.4	58	
Мертворожденность по дочерям	4.1	53	
Фертильность дочерей, %	+2.3	72	
Количество соматических клеток	2.85	74	
Жизнеспособность	+2.7	66	
CDN Добронравность	101	63	
CDN Скорость молокоотдачи	104	69	
RWD* Фертильность семени	Н/Д		
RWD* TransitionRight™	****		

AMERIND АМЕРИНД



ГЕНОМНЫЙ

МАТЬ: МАТЕРИ: SEAGULL-BAY MISS AMERICA EX91 7-YEARS

ЛИНЕЙНАЯ ОЦЕНКА ЭКСТЕРЬЕРА, ДЕКАБРЬ 2019			
ТИП	-1	0	+1 +2
Идекс вымени	1.32		
Идекс конечностей	1.60		

HARPER ХАРПЕР

29H017747
№ 3013614152
Д/Р: 12/28/2013

TPI®
+2588

Net Merit
+727 \$

TR  

ЛИНЕЙНАЯ ОЦЕНКА ЭКСТЕРЬЕРА, ДЕКАБРЬ 2019

ТИП	Значение	% Дост.	Улучшатель
Идеис вымени	2.03		
Идеис количества	2.03		
Рост	1.07	Высокий	
Толщина	1.07	Средний	
Глубина тела	1.25	Мелкое	
Молочный тип	1.66	Средний	
Угол наклона крестца	2.30	Средний	
Ширина крестца	0.99	Средний	
Задние конечности, вид сбоку	0.37	Средний	
Задние конечности, вид сверху	2.02	Средний	
Угол постановки копыт	2.24	Высокий	
Оценка передних конечностей	2.05	Высокий	
Передние прикрепленные вымя	2.21	Средний	
Высота зади, прирост, вымя	2.84	Высокое	
Ширина зади, прирост, вымя	2.61	Среднее	
Центральная связка	0.13	Средняя	
Глубина вымени	0.55	Мелкое	
Расположение передних сосков	0.02	Среднее	
Расположение задних сосков	0.36	Среднее	
Длина сосков	0.30	Средняя	

ФУНКЦИОНАЛЬНЫЕ ПРИЗНАКИ, ДЕКАБРЬ 2019

Признак	Значение	% Дост.	Улучшатель
Продуктивная жизнь	+4.5	87	
Легкость отела по быку	5.7	95	
Легкость отела дочерей	4.3	83	
Мертворожденность по быку	8.3	88	
Мертворожденность по дочерям	6.6	84	
Фертильность дочерей, %	+0.0	89	
Количество соматических клеток	2.76	94	
Жизнеспособность	+0.3	75	
CDN Добронравность	107	80	
CDN Скорость молокоотдачи	105	87	
RWD* Фертильность семени	★★★★		
RWD* TransitionRight™	★★★★		



ОЦЕНЕННЫЙ

ДОЧЬ: COWAFORNIA DREAMEN HARPER VG87

CHARLEY ЧАРЛИ

29H017500
№ 538920253
Д/Р: 4/6/2015

TPI®
+2482

Net Merit
+713 \$

TR **RSG**  

ЛИНЕЙНАЯ ОЦЕНКА ЭКСТЕРЬЕРА, ДЕКАБРЬ 2019

ТИП	Значение	% Дост.	Улучшатель
Идеис вымени	1.30		
Идеис количества	1.74		
Рост	0.70	Средний	
Толщина	0.50	Средний	
Глубина тела	0.19	Среднее	
Молочный тип	0.16	Мелкое	
Угол наклона крестца	1.38	Средний	
Ширина крестца	0.95	Средний	
Задние конечности, вид сбоку	0.41	Средний	
Задние конечности, вид сверху	0.22	Средний	
Угол постановки копыт	0.57	Средний	
Оценка передних конечностей	0.60	Средний	
Передние прикрепленные вымя	0.79	Средний	
Высота зади, прирост, вымя	1.94	Среднее	
Ширина зади, прирост, вымя	2.67	Высокое	
Центральная связка	2.46	Среднее	
Глубина вымени	0.34	Средняя	
Расположение передних сосков	0.99	Мелкое	
Расположение задних сосков	0.97	Среднее	
Длина сосков	0.78	Среднее	

ФУНКЦИОНАЛЬНЫЕ ПРИЗНАКИ, ДЕКАБРЬ 2019

Признак	Значение	% Дост.	Улучшатель
Продуктивная жизнь	+6.6	87	
Легкость отела по быку	6.5	98	
Легкость отела дочерей	3.3	97	
Мертворожденность по быку	6.2	97	
Мертворожденность по дочерям	3.4	96	
Фертильность дочерей, %	+0.7	86	
Количество соматических клеток	2.68	92	
Жизнеспособность	+0.5	71	
CDN Добронравность	105	73	
CDN Скорость молокоотдачи	99	77	
RWD* Фертильность семени	★★★		
RWD* TransitionRight™	★★★★		



ОЦЕНЕННЫЙ

ДОЧЬ: TTM CHARLEY MYSTIC VG85

FOXH ФОКС

29H017377
№ 340933203938
Д/Р: 2/18/2016

TPI®
+2452

Net Merit
+727 \$

TR  

ЛИНЕЙНАЯ ОЦЕНКА ЭКСТЕРЬЕРА, ДЕКАБРЬ 2019

ТИП	Значение	% Дост.	Улучшатель
Идеис вымени	0.83		
Идеис количества	0.59		
Рост	0.44	Средний	
Толщина	0.08	Среднее	
Глубина тела	0.17	Среднее	
Молочный тип	1.04	Средний	
Угол наклона крестца	0.45	Средний	
Ширина крестца	0.73	Средний	
Задние конечности, вид сбоку	0.48	Средний	
Задние конечности, вид сверху	0.73	Средний	
Угол постановки копыт	0.69	Средний	
Оценка передних конечностей	0.62	Средний	
Передние прикрепленные вымя	0.91	Средний	
Высота зади, прирост, вымя	1.14	Среднее	
Ширина зади, прирост, вымя	1.05	Среднее	
Центральная связка	0.40	Средняя	
Глубина вымени	0.79	Мелкое	
Расположение передних сосков	0.17	Среднее	
Расположение задних сосков	1.44	Среднее	
Длина сосков	0.63	Средняя	

ФУНКЦИОНАЛЬНЫЕ ПРИЗНАКИ, ДЕКАБРЬ 2019

Признак	Значение	% Дост.	Улучшатель
Продуктивная жизнь	+4.9	75	
Легкость отела по быку	7.4	61	
Легкость отела дочерей	4.6	59	
Мертворожденность по быку	8.0	57	
Мертворожденность по дочерям	4.9	57	
Фертильность дочерей, %	+1.0	75	
Количество соматических клеток	2.69	76	
Жизнеспособность	+1.4	68	
CDN Добронравность	100	68	
CDN Скорость молокоотдачи	104	73	
RWD* Фертильность семени	Н/Д		
RWD* TransitionRight™	★★★★		



ГЕНОМНЫЙ

БЫК: VORTEX LEXXI FOXH

CONAN-PP-RED КОНАН ПП РЕД

29H017404
№ 664428633
Д/Р: 11/20/2016

TPI®
+2442

Net Merit
+701 \$

TR  

ЛИНЕЙНАЯ ОЦЕНКА ЭКСТЕРЬЕРА, ДЕКАБРЬ 2019

ТИП	Значение	% Дост.	Улучшатель
Идеис вымени	0.84		
Идеис количества	0.93		
Рост	0.49	Средний	
Толщина	0.25	Среднее	
Глубина тела	0.22	Среднее	
Молочный тип	1.01	Средний	
Угол наклона крестца	0.58	Средний	
Ширина крестца	0.01	Средний	
Задние конечности, вид сбоку	0.44	Средний	
Задние конечности, вид сверху	0.05	Средний	
Угол постановки копыт	0.47	Средний	
Оценка передних конечностей	0.36	Средний	
Передние прикрепленные вымя	1.31	Среднее	
Высота зади, прирост, вымя	1.64	Среднее	
Ширина зади, прирост, вымя	1.51	Среднее	
Центральная связка	0.85	Средняя	
Глубина вымени	1.04	Средняя	
Расположение передних сосков	0.12	Среднее	
Расположение задних сосков	0.73	Среднее	
Длина сосков	0.92	Средняя	

ФУНКЦИОНАЛЬНЫЕ ПРИЗНАКИ, ДЕКАБРЬ 2019

Признак	Значение	% Дост.	Улучшатель
Продуктивная жизнь	+8.2	74	
Легкость отела по быку	6.9	59	
Легкость отела дочерей	4.8	56	
Мертворожденность по быку	8.1	53	
Мертворожденность по дочерям	5.3	55	
Фертильность дочерей, %	+2.2	73	
Количество соматических клеток	2.57	76	
Жизнеспособность	+4.9	67	
CDN Добронравность	100	67	
CDN Скорость молокоотдачи	94	73	
RWD* Фертильность семени	Н/Д		
RWD* TransitionRight™	★★★★		



ГЕНОМНЫЙ

МАТЬ МАТЕРИ: VERHAGES CANDLELIGHT-P RED

TECHNO ТЕХНО

29H018311
№ 3130010384
Д/Р: 8/8/2015

TPI®
+2512

Net Merit
+725 \$

TR  

ЛИНЕЙНАЯ ОЦЕНКА ЭКСТЕРЬЕРА, ДЕКАБРЬ 2019

ТИП	Значение	% Дост.	Улучшатель
Идеис вымени	1.48		
Идеис количества	1.55		
Рост	0.70	Средний	
Толщина	1.59	Высокий	
Глубина тела	0.73	Среднее	
Молочный тип	0.61	Средний	
Угол наклона крестца	0.01	Средний	
Ширина крестца	1.28	Средний	
Задние конечности, вид сбоку	2.02	Средний	
Задние конечности, вид сверху	1.33	Средний	
Угол постановки копыт	0.65	Средний	
Оценка передних конечностей	0.86	Средний	
Передние прикрепленные вымя	1.29	Среднее	
Высота зади, прирост, вымя	2.78	Высокое	
Ширина зади, прирост, вымя	2.56	Среднее	
Центральная связка	1.12	Средняя	
Глубина вымени	0.41	Средняя	
Расположение передних сосков	0.88	Среднее	
Расположение задних сосков	0.51	Среднее	

ФУНКЦИОНАЛЬНЫЕ ПРИЗНАКИ, ДЕКАБРЬ 2019

Признак	Значение	% Дост.	Улучшатель
Продуктивная жизнь	+5.6	80	
Легкость отела по быку	6.8	90	
Легкость отела дочерей	3.1	69	
Мертворожденность по быку	6.5	80	
Мертворожденность по дочерям	3.4	64	
Фертильность дочерей, %	+0.6	77	
Количество соматических клеток	2.91	84	
Жизнеспособность	+1.9	74	
CDN Добронравность	104	72	
CDN Скорость молокоотдачи	104	76	
RWD* Фертильность семени	★★★★		
RWD* TransitionRight™	★★★★		



ОЦЕНЕННЫЙ

МАТЬ: DE-SU SUPERSIRE 3354 VG87

HOME BREW ХОУМБРЮ

29H018091
№ 3125191993
Д/Р: 12/13/2014

TPI®
+2453

Net Merit
+693 \$

RSG  

ЛИНЕЙНАЯ ОЦЕНКА ЭКСТЕРЬЕРА, ДЕКАБРЬ 2019

ТИП	Значение	% Дост.	Улучшатель
Идеис вымени	1.62		
Идеис количества	1.57		
Рост	1.41	Высокий	
Толщина	1.11	Высокий	
Глубина тела	0.14	Среднее	
Молочный тип	1.09	Средний	
Угол наклона крестца	0.04	Средний	
Ширина крестца	1.05	Средний	
Задние конечности, вид сбоку	0.49	Средний	
Задние конечности, вид сверху	1.30	Средний	
Угол постановки копыт	1.28	Средний	
Оценка передних конечностей	1.59	Средний	
Передние прикрепленные вымя	1.78	Среднее	
Высота зади, прирост, вымя	2.24	Высокое	
Ширина зади, прирост, вымя	2.06	Среднее	
Центральная связка	1.34	Средняя	
Глубина вымени	1.46	Средняя	
Расположение передних сосков	1.04	Среднее	
Расположение задних сосков	1.45	Среднее	
Длина сосков	1.32	Средняя	

ФУНКЦИОНАЛЬНЫЕ ПРИЗНАКИ, ДЕКАБРЬ 2019

Признак	Значение	% Дост.	Улучшатель
Продуктивная жизнь	+5.5	87	
Легкость отела по быку	7.1	95	
Легкость отела дочерей	4.1	78	
Мертворожденность по быку	6.4	89	
Мертворожденность по дочерям	3.3	79	
Фертильность дочерей, %	+3.5	88	
Количество соматических клеток	3.03	94	
Жизнеспособность	+3.0	73	
CDN Добронравность	101	71	
CDN Скорость молокоотдачи	106	75	
RWD* Фертильность семени	★★★★		
RWD* TransitionRight™	★★★★		



ОЦЕНЕННЫЙ

ДОЧЬ: JOHANN HOME BREW 32438

MORRIS МОРРИС

29H018119
№ 143224284
Д/Р: 1/14/2015

TPI®
+2531

Net Merit
+713 \$

TR  

ЛИНЕЙНАЯ ОЦЕНКА ЭКСТЕРЬЕРА, ДЕКАБРЬ 2019

ТИП	Значение	% Дост.	Улучшатель
Идеис вымени	1.69		
Идеис количества	3.00		
Рост	1.64	Средний	
Толщина	0.51	Среднее	
Глубина тела	0.09	Среднее	
Молочный тип	0.31	Мелкое	
Угол наклона крестца	0.50	Средний	
Ширина крестца	0.41	Средний	
Задние конечности, вид сбоку	1.05	Средний	
Задние конечности, вид сверху	3.33	Средний	
Угол постановки копыт	1.35	Средний	
Оценка передних конечностей	1.36	Средний	
Передние прикрепленные вымя	1.64	Среднее	
Высота зади, прирост, вымя	3.74	Среднее	
Ширина зади, прирост, вымя	3.93	Высокое	
Центральная связка	3.62	Среднее	
Глубина вымени	0.11	Средняя	
Расположение передних сосков	2.16	Среднее	
Расположение задних сосков	0.27	Среднее	
Длина сосков	0.36	Средняя	

ФУНКЦИОНАЛЬНЫЕ ПРИЗНАКИ, ДЕКАБРЬ 2019

Признак	Значение	% Дост.	Улучшатель
Продуктивная жизнь	+4.9	87	
Легкость отела по быку	5.5	99	
Легкость отела дочерей	2.9	92	
Мертворожденность по быку	6.7	99	
Мертворожденность по дочерям	4.4	94	
Фертильность дочерей, %	+0.5	91	
Количество соматических клеток	2.80	97	
Жизнеспособность	-0.6	72	
CDN Добронравность	102	73	
CDN Скорость молокоотдачи	104	77	
RWD* Фертильность семени	★★★		
RWD* TransitionRight™	★★★	</	

DANNER - P ДАННЕР П



ОЦЕНЕННЫЙ

MM: SULLY PANET MANITOBA VG

29N018066
№ 3128557718
Д/Р: 3/31/2015

TPI®
+2437

Net Merit
+646 \$



ЛИНЕЙНАЯ ОЦЕНКА ЭКСТЕРЬЕРА, ДЕКАБРЬ 2019

ТИП	Значение	% Дост.	Не улучшитель	Улучшитель
Индекс вымени	0.99			
Индекс молочности	1.36			
Рост	0.08			
Высота холки	1.66	Высокий		
Глубина тела	0.36	Крепкое		
Молочный тип	0.44	Глубокий		
Угол наклона крестца	1.09	Средний		
Ширина крестца	1.30	Средний		
Задние конечности, вид сбоку	1.02	Средний		
Задние конечности, вид сверху	0.16	Среднее		
Угол постановки копыт	0.23	Средний		
Оценка передних конечностей	0.37	Высокий		
Передние конечности, вид сверху	1.64	Крепкое		
Высота зади, припрер. вымени	2.06	Высокое		
Ширина зади, припрер. вымени	1.90	Широкое		
Центральная связка	0.73	Крепкая		
Глубина вымени	1.65	Мелкое		
Расположение передних сосков	0.56	Среднее		
Расположение задних сосков	0.73	Среднее		
Длина сосков	0.20	Короткие		

ФУНКЦИОНАЛЬНЫЕ ПРИЗНАКИ, ДЕКАБРЬ 2019

Значение	% Дост.	Не улучшитель	Улучшитель
Продуктивная жизнь	+3.6	84	
Легкость отела по быку	4.5	98	
Легкость отела дочерей	2.8	76	
Мертворожденность по быку	6.7	95	
Мертворожденность по дочерям	5.3	78	
Фертильность дочерей, %	+0.7	83	
Количество соматических клеток	2.79	91	
Жизнеспособность	+0.0	70	
CDN Добронравность	101	71	
CDN Скорость молокоотдачи	98	75	
RWD* Фертильность семени	★★★★		
RWD* TransitionRight™	★★★★★		

RICKY РИКИ



ГЕНОМНЫЙ

БЫК DRUMMEL RICKY

29N017385
№ 949254700204
Д/Р: 9/1/2016

TPI®
+2479

Net Merit
+636 \$

ЛИНЕЙНАЯ ОЦЕНКА ЭКСТЕРЬЕРА, ДЕКАБРЬ 2019

ТИП	Значение	% Дост.	Не улучшитель	Улучшитель
Индекс вымени	1.34			
Индекс молочности	1.57			
Рост	1.22			
Высота холки	1.50	Высокий		
Глубина тела	0.12	Слабое		
Молочный тип	0.22	Мелкое		
Угол наклона крестца	0.75	Средний		
Ширина крестца	0.63	Средний		
Задние конечности, вид сбоку	0.46	Среднее		
Задние конечности, вид сверху	0.85	Среднее		
Угол постановки копыт	1.03	Средний		
Оценка передних конечностей	1.85	Высокий		
Передние конечности, вид сверху	1.46	Высокий		
Высота зади, припрер. вымени	1.52	Крепкое		
Ширина зади, припрер. вымени	2.08	Высокое		
Центральная связка	1.91	Широкое		
Глубина вымени	1.26	Крепкая		
Расположение передних сосков	2.03	Мелкое		
Расположение задних сосков	1.54	Среднее		
Длина сосков	0.38	Короткие		

ФУНКЦИОНАЛЬНЫЕ ПРИЗНАКИ, ДЕКАБРЬ 2019

Значение	% Дост.	Не улучшитель	Улучшитель
Продуктивная жизнь	+5.1	73	
Легкость отела по быку	7.2	54	
Легкость отела дочерей	5.0	52	
Мертворожденность по быку	6.9	51	
Мертворожденность по дочерям	4.5	51	
Фертильность дочерей, %	+3.1	72	
Количество соматических клеток	2.72	74	
Жизнеспособность	+0.8	68	
CDN Добронравность	105	70	
CDN Скорость молокоотдачи	105	75	
RWD* Фертильность семени	Н/Д		
RWD* TransitionRight™	★★★★★		

MOONRAKER МУНРЭЙКЕР



ОЦЕНЕННЫЙ

ДОЧЬ: OCD MOONRAKER 40147

29N016962
№ 72246370
Д/Р: 12/11/2012

TPI®
+2305

Net Merit
+608 \$



ЛИНЕЙНАЯ ОЦЕНКА ЭКСТЕРЬЕРА, ДЕКАБРЬ 2019

ТИП	Значение	% Дост.	Не улучшитель	Улучшитель
Индекс вымени	1.77			
Индекс молочности	2.11			
Рост	1.21			
Высота холки	1.31	Высокий		
Глубина тела	0.05	Слабое		
Молочный тип	0.58	Глубокий		
Угол наклона крестца	0.43	Средний		
Ширина крестца	0.40	Средний		
Задние конечности, вид сбоку	0.69	Среднее		
Задние конечности, вид сверху	1.08	Средний		
Угол постановки копыт	1.12	Высокий		
Оценка передних конечностей	1.47	Высокий		
Передние конечности, вид сверху	1.91	Крепкое		
Высота зади, припрер. вымени	3.66	Высокое		
Ширина зади, припрер. вымени	3.37	Широкое		
Центральная связка	0.76	Крепкая		
Глубина вымени	1.37	Мелкое		
Расположение передних сосков	0.16	Среднее		
Расположение задних сосков	0.08	Среднее		
Длина сосков	0.48	Длинные		

ФУНКЦИОНАЛЬНЫЕ ПРИЗНАКИ, ДЕКАБРЬ 2019

Значение	% Дост.	Не улучшитель	Улучшитель
Продуктивная жизнь	+3.9	96	
Легкость отела по быку	5.3	99	
Легкость отела дочерей	3.0	97	
Мертворожденность по быку	6.2	98	
Мертворожденность по дочерям	2.9	97	
Фертильность дочерей, %	-2.2	97	
Количество соматических клеток	3.04	99	
Жизнеспособность	+0.6	84	
CDN Добронравность	99	83	
CDN Скорость молокоотдачи	110	86	
RWD* Фертильность семени	★★★		
RWD* TransitionRight™	★★		

QUATTRO КВАТРО



ГЕНОМНЫЙ

МАТЬ МАТЕРИ: QUEEN BEACON VG

29N017353
№ 560989402457
Д/Р: 7/28/2015

TPI®
+2348

Net Merit
+582 \$

ЛИНЕЙНАЯ ОЦЕНКА ЭКСТЕРЬЕРА, ДЕКАБРЬ 2019

ТИП	Значение	% Дост.	Не улучшитель	Улучшитель
Индекс вымени	1.08			
Индекс молочности	1.01			
Рост	0.77			
Высота холки	1.35	Высокий		
Глубина тела	0.44	Крепкое		
Молочный тип	0.14	Слабое		
Угол наклона крестца	0.02	Средний		
Ширина крестца	0.81	Средний		
Задние конечности, вид сбоку	0.75	Среднее		
Задние конечности, вид сверху	0.58	Среднее		
Угол постановки копыт	0.82	Средний		
Оценка передних конечностей	1.29	Высокий		
Передние конечности, вид сверху	0.96	Высокий		
Высота зади, припрер. вымени	1.44	Крепкое		
Ширина зади, припрер. вымени	1.40	Высокое		
Центральная связка	1.29	Широкое		
Глубина вымени	0.31	Крепкая		
Расположение передних сосков	1.90	Мелкое		
Расположение задних сосков	0.22	Среднее		
Длина сосков	0.02	Среднее		

ФУНКЦИОНАЛЬНЫЕ ПРИЗНАКИ, ДЕКАБРЬ 2019

Значение	% Дост.	Не улучшитель	Улучшитель
Продуктивная жизнь	+5.4	75	
Легкость отела по быку	7.3	69	
Легкость отела дочерей	5.4	67	
Мертворожденность по быку	7.9	63	
Мертворожденность по дочерям	5.4	63	
Фертильность дочерей, %	+1.9	75	
Количество соматических клеток	2.52	77	
Жизнеспособность	+1.9	69	
CDN Добронравность	103	70	
CDN Скорость молокоотдачи	93	76	
RWD* Фертильность семени	Н/Д		
RWD* TransitionRight™	★★★★★		

Исследование легкости отела по мясным быкам

Наша селекционная программа позволяет выявить лучших быков для использования на молочных коровах.

Используя показатели EBV (Племенная ценность), ABS находит молодых мясных бычков, которые обладают необходимыми для селекции показателями. Однако показатели EBV собираются только по мясным коровам и в связи с этим имеют небольшую базу данных.

Чтобы выявить элитную мясную генетику для молочных коров, мы собрали большой объем данных по использованию мясных быков на молочных коровах в рамках программы ABS «Исследование легкости отела по мясным быкам». Это позволило нам найти быков с «подтвержденным» статусом. Сотни мясных быков, использованных за последние 40 лет, были протестированы по нашей программе, около 90% не попали в нашу программу из-за низких результатов.

Как мы тестируем мясных быков на молочных коровах



Таблица внизу показывает результаты по отелам от мясных быков на молочных коровах.

Данные показаны по шкале Индекса Мясного Быка (Beef Sire Index) от 70 до 130, все данные по отелам от проверенных быков ABS сравниваются со средними значениями ABS по породам на основе десятков лет изучения легкости отела. Средние показатели различаются между мясными породами. Сравнение между быками возможно только в рамках одной породы.

ОЦЕНКА ABS ПО ЛЕГКОСТИ ОТЕЛА ТОЛЬКО НА МОЛОЧНЫХ КОРОВАХ

	70 BSI	100 BSI	130 BSI	Средние показатели по породе	Подтвержденная статистика	Достоверность оценки
Легкость отела		111		3.0%	2.3%	Стад 112
Продолжительность лактации		116		283 дня	281 день	Отелов 249
Качество потомства			130	NA	64%	Достоверность
Выживаемость телят			130	4.3%	1.0%	★★★★★

BeefAdvantage™ €88.30

Достоверность по быкам ранжируется по звездам:

- ★ 60 - 89 отелов
- ★★ 90 - 119 отелов
- ★★★ 120 - 149 отелов
- ★★★★ 150 - 179 отелов
- ★★★★★ 180 отелов и более

БЫКИ МЯСНЫХ ПОРОД

NEW DESIGN НЬЮ ДИЗАЙН



Легкость отела	Качество туши
★ ★ ★	🍖 🍖 🍖

BON VIEW NEW DESIGN 878

29AN1523
№ татуировки: 878
№ бирки: AAA 13062750
Д/Р: 17/02/1998

ПРЕДКИ: В/R New Design 036
О: Bon View Gammer 85
М: Bon View Bando 598

АБЕРДИН-АНГУССКАЯ ПОРОДА

JUPITER ЮПИТЕР



Препатентный бык со впечатляющим фенотипом, стабильно передающий свои качества потомству.

GREYSTONE JUPITER

29BV0065
№ бирки: UK 125185 500299
Д/Р: 19/07/2014

ПРЕДКИ: Almeley Ginola
О: Greystone Olive
М: Ardent De Maurage

Быки Британской Голубой породы выведены для использования на коровах Голштинской породы с целью улучшения мясных качеств получаемого потомства. Легкие отелы и высокие привесы потомства - отличительная черта гибридов Британской Голубой с Голштинами. Применение быков мясных пород на дойном стаде позволяет исключить передачу нежелательной наследственности и получить дополнительную лактацию от коровы, не выбраковывая ее по причине проблем с воспроизводством. Рождаемое гибридное потомство обладает значительно большей энергией роста, устойчивостью к заболеваниям и отличным качеством туши, обеспечивая экономическую эффективность его откорма.

TEMPLATE ТЕМПЛЕЙТ



Легкость отела	Качество туши
★ ★ ★	🍖 🍖 🍖

QUAKER HILL TEMPLATE 6J2

29AN1772
№ татуировки: 7323
№ бирки: AAA 15944206
Д/Р: 09/02/2006

ПРЕДКИ: SS Objective T510 OT26
О: Quaker Hill Flavia 4PT1
М: N Bar Prime Time D806

ИССЛЕДОВАНИЕ GENUS ПО ЛЕГКОСТИ ОТЕЛА ТОЛЬКО НА МОЛОЧНЫХ КОРОВАХ

	70 BSI*	100 BSI	130 BSI	Отелы 210	Стада 90	Достоверность ★★★★★
Легкость отела (коровы)		121		3.0%		1.6%
Продолжительность стельности		108		283 дней		282 дней
Качество телят		116		53%		58%
Сохранность телят		124		4.3%		3.1%

*BSI — индекс мясного быка

BEEFADVANTAGE™ £39.90

Показатели	Показатели потомства							Передача признаков дочерям			Качество туши потомства			Группы/Потомство		\$EN	
	CED	BW	WW	YW	RADG	YH	SC	CEM	MILK	H/Dt	MARB	REA	FAT	Туша	Ультразвук	\$W	
EPD	+8	+1	+37	+70	+23	+5	+63	+12	+30	4233	+55	+15	+018	121	9193	\$G	+42
ACC	0.96	0.99	0.99	0.98	0.77	0.98	0.97	0.96	0.98	17027	0.87	0.85	0.87	281	21454	\$B	+125

Показатели	Показатели потомства							Передача признаков дочерям			Качество туши потомства			Группы/Потомство		\$EN	
	CED	BW	WW	YW	RADG	YH	SC	CEM	MILK	H/Dt	MARB	REA	FAT	Туша	Ультразвук	\$W	
EPD	+10	+1.5	+49	+99	+22	+3	+1.40	+4	+28	15	+98	+10	+037	10	24	\$G	+60
ACC	0.64	0.84	0.81	0.72	0.49	0.74	0.71	0.53	0.59	42	0.64	0.60	0.60	32	95	\$B	+125

GALILEO ГАЛИЛЕО



Потомство, полученное от быка ГАЛИЛЕО на молочных коровах, обладает хорошими показателями привеса и роста, а сам бык обладает высокими индексами по лимузинской породе.

EMSLIES GALILEO

29LM0100
№ бирки: UK 520779 101169
Д/Р: 23/11/2011

ПРЕДКИ: Emslies Colossus
O: Emslies Catrin
M: Saphir

ИССЛЕДОВАНИЕ GENUS ПО ЛЕГКОСТИ ОТЕЛА ТОЛЬКО НА МОЛОЧНЫХ КОРОВАХ			Отелы 218	Стада 115	Достоверность ★★★★★
	70 BSI*	100 BSI	130 BSI	СР. ПОКАЗАТЕЛЬ GENUS ABS ПО ПОРОДЕ	ПОДТВЕРЖДЕННАЯ СТАТИСТИКА
Легкость отела (коровы)			127	2.4%	0.6%
Продолжительность стельности		108		288 дней	287 дней
Качество телят		116		50%	55%
Сохранность телят			130	5.2%	1.9%

BEEFADVANTAGE™ £48.20

HAMLET ГАМЛЕТ



Исключительный выбор как для производителей молока, так и для производителей говядины. ГАМЛЕТ – это легендарный бык.

CHERRY CRK HIGHER STANDARD

29LM0102
№ бирки: UK 542928 200346
Д/Р: 15/03/2012

ПРЕДКИ: Saphir
O: Lodge Violet
M: Broadmeadows Cannon

ИССЛЕДОВАНИЕ GENUS ПО ЛЕГКОСТИ ОТЕЛА ТОЛЬКО НА МОЛОЧНЫХ КОРОВАХ			Отелы 287	Стада 140	Достоверность ★★★★★
	70 BSI	100 BSI	130 BSI	СР. ПОКАЗАТЕЛЬ GENUS ABS ПО ПОРОДЕ	ПОДТВЕРЖДЕННАЯ СТАТИСТИКА
Легкость отела (коровы)			130	2.4%	0.3%
Продолжительность стельности		124		288 дней	285 дней
Качество телят		118		50%	56%
Сохранность телят			130	5.2%	1.2%

BEEFADVANTAGE™ £65.40

РАСШИФРОВКА СИМВОЛОВ

На сегодняшний день генетическая оценка в США проводится Американской Голштинской Ассоциацией и Советом по разведению молочных пород КРС в апреле, августе и декабре. Оценка быков голштинской и джерсейской пород представляет собой сочетание геномной оценки, данных о родословной и оценки по потомству.

ППС '15 – генетические показатели продуктивности, здоровья и типа отражаются в Прогнозируемой Передающей Способности (ППС). Показатели ППС рассчитываются в соответствии с генетическим базисом популяции, который по некоторым показателям указан в виде 0, а по некоторым представлен в виде среднего значения, как, например, для Легкости отела и Уровня Соматических клеток.

MACE/INTERBULL – Interbull применяет программу MACE (Multiple Trait Across Country Evaluation) для получения отдельной генетической оценки для каждой страны. Для тех быков, которые прошли генотипирование, Совет по разведению молочных пород КРС комбинирует геномные данные с данными из США и международными данными MACE.

ИНДЕКСЫ

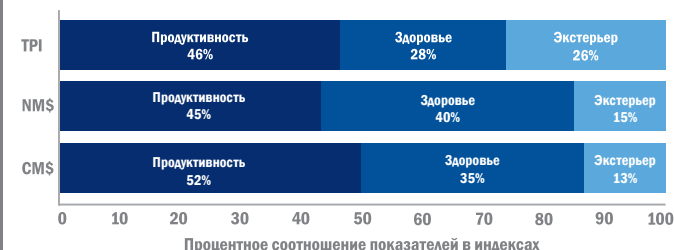
ТПИ – селекционный индекс Американской Голштинской Ассоциации, который включает комплекс показателей и состоит из продуктивности, здоровья, типа и важных линейных характеристик и композиций. Индекс подходит для хозяйств, которые получают прибыль с жира и белка, с большим акцентом на Тип.

NMS – селекционный индекс Совета по разведению молочных пород КРС, который включает комплекс показателей и состоит из продуктивности, здоровья и линейных композиций. Индекс подходит для хозяйств, которые получают прибыль с жира и белка, с большим акцентом на функциональные признаки.

СМ\$ – селекционный индекс Совета по разведению молочных пород КРС, который разработан для хозяйств, нацеленных на увеличение молочных компонентов (%-ное соотношение) для производства сыров. Индекс включает комплекс показателей и состоит из продуктивности, здоровья и линейных композиций.

Характеристики Совета по разведению молочных пород КРС

Продуктивность в фунтах и % – ППС по молоку, жиру и белку показаны как прогнозируемая прибавка по молоку/жиру/белку в фунтах у дочерей определенных быков относительно средних показателей дочерей других быков.



DAUGHTERS AND HERDS – Дочери и Стада-Количество дочерей в стадах, на основе которых выведены данные по ППС Молоко и ППС Жир. Достоверность увеличивается по мере того, как у быка увеличивается количество потомков.

RELIABILITY – Достоверность (REL) отражает количество и пользу данных, включающих в себя геномную оценку по ДНК. Достоверность выражается в процентном эквиваленте от 0% до 99%.

Продуктивная Жизнь (ПЖ) – ППС Продуктивная Жизнь выражается в дополнительных месяцах, которые корова проведет в дойном стаде. Дочери быков с большим показателем ППС ПЖ будут иметь увеличенную продуктивную жизнь в стаде. Данные включают фактическую продолжительность жизни, стадию лактации и данные о выбраковке, а также данные о характеристиках, имеющих высокую генетическую корреляцию с ПЖ.

Процентное соотношение отдельных характеристик в индексах TPI, NMS, CM\$

	ЖИР	БЕЛОК	МОЛОКО	КОНВ. КОРМА	ЖИЗН-СТЬ	ПЖ	СОМАТИКА	КОМП. ВЫМ.	КОМП. КОНЕЧ.	КОМП. РАЗМ. ТЕЛА	ТИП	ФД	НСР	ССР	ПОКАЗАТЕЛИ ОТЕЛА
ТПИ	21	17	0	8	3	4	-5	11	6	-1*	8	9	2	2	-3
NMS	18	24	-1	-	7	13	-7	7	3	-5	-7	-	1	2	5
СМ\$	22	20	-8	-	6	12	-7	6	2	-5	-6	-	1	1	4

*ТПИ включает молочный тип вместо композиции размеров тела

Жизнеспособность (LIV) – представляет собой дополнительный процент коров в стаде, которые не падут на ферме, что позволит хозяйству получить дополнительный доход за целенаправленную выбраковку каждой головы. Характеристика близка к Продуктивной Жизни, которая включает в себя коров, выбракованных по любой причине.

Количество соматических клеток – эта ППС рассчитывается с использованием данных по соматике на протяжении 5 лактаций и служит индикатором сопротивляемости маститу. 1 балл соответствует 100 тыс. соматических клеток в мл. молока.

Фертильность дочерей (ФД) – генетическое измерение процента нестельных коров, которые становятся стельными каждые 21 день (цикл охоты). Дочери быка с увеличенной ППС ФД имеют более высокую вероятность стать стельными за определенный цикл охоты, а каждое увеличение ФД на 1% предположительно сокращает сервис-период на 4 дня.

Оплодотворяемость на телках (Heifer Conception Rate, HCR) – процент осемененных телок, которые становятся стельными по каждому осеменению, показатель выражается в процентах.

Оплодотворяемость на коровах (Cow Conception Rate, CCR) – процент осемененных коров, которые становятся стельными по каждому осеменению, показатель выражается в процентах.

REAL WORLD DATA® – ABS RWD собственная платформа данных ABS, основанная на информации, собранной с ферм клиентов. Эта база поможет в разработке собственных инновационных показателей, которые будут напрямую влиять на эффективность и прибыльность в стадах «таких же, как Ваше».

RWD TRANSITIONRIGHT® – это новый инструмент генетической селекции, который определяет быков, чьи дочери будут иметь более крепкое здоровье в транзитный период. Этот индекс включает оценки компании ABS по маститу, кетозу и метриту, которые имеют высокую корреляцию с транзитным периодом.

Прогнозируемый Процент Инбридинга (EFI) – предположительный процент инбридинга, который будет у потомства, если животное случайно скрещивается с другими животными той же породы.

KAPPA CASEIN – быки с BV для предпочтительного производства сыра.

ПОКАЗАТЕЛИ АМЕРИКАНСКОЙ ГОЛШТИНСКОЙ АССОЦИАЦИИ

ТИП – Общий балл дочерей быка, выставляемый судьями. Приблизительный балл затем подгоняется под возраст коровы и используется для составления ППС Тип. ППС представлены в виде разницы в единицах относительно базовой популяции.

Индекс вымени – индекс, который включает переднее прикрепление вымени, высоту заднего прикрепления вымени, ширину вымени сзади, глубину вымени, центральную связку, расположение передних и задних сосков, а также рост.

Индекс конечностей – индекс включает задние конечности вид сзади, угол постановки копыта, оценку способности передвижения и рост.

Индекс размеров тела – индекс включает в себя рост, крепость, глубину тела, ширину крестца и молочный тип. За каждую единицу СПС, увеличивающую размер тела, предполагается увеличение массы тела во взрослом возрасте на 40 фунтов.

ПОКАЗАТЕЛИ, СВЯЗАННЫЕ С ОТЕЛОМ

% Легкость отела – процент трудных отелов у первотелок. Средний показатель по породе составляет 8% у голштинов и 5% у бурых швиц.

% Мертворожденность – предполагаемый процент мертворожденных телят от быка. Генетический базис составляет 8%.


СПЕЦИАЛЬНЫЕ СИМВОЛЫ

ОЦЕНЕН ABS  Бык оценен по системе оценки потомства ABS	ГЕНОМНАЯ ЦЕННОСТЬ  Бык еще не оценен по потомству, но обладает желательными геномными показателями	БРИЛЛИАНТОВЫЙ БЫК  У быка есть минимум 1,000 дойных дочерей, второе поколение потомства, увеличивающее точность генетической оценки	НАДЕЖНАЯ КАК СКАЛА ГЕНЕТИКА  У быка есть минимум 100 дочерей в 60 стадах, что дает достоверность по -- продуктивности и типу	CDN Ассоциация молочных производителей Канады
ЛЕГКОСТЬ ОТЕЛА  Низкий процент трудных отелов, основанный на фактических наблюдениях	КОРОЛЬ ФЕРТИЛЬНОСТИ  Семья быка обладает высокой фертильностью, что подтверждено наблюдениями и данными Real World Data	TRANSITIONRIGHT®  Бык с 4* и 5* по индексу передает более высокую сопротивляемость к заболеваниям транзитного периода		

ДЛЯ ЭФФЕКТИВНОГО ПОДБОРА БЫКОВ – 2020

ЛЕГКОСТЬ ОТЕЛА		
оцененные быки, % 		
29Н018066	ДАНЕР П	4,5
29Н018225	БЕРЛИ	4,7
29Н018208	СПЕКТР	4,9
29Н016962	МУНРЭЙКЕР	5,3
29Н018119	МОРРИС	5,5
геномные быки, %		
29Н017481	РИО	4,1
29Н019015	МАНИТОБА	4,1
29Н018720	АУТБЭК	4,2
29Н00906	АРБОР РЕД	4,6
29Н017465	СКАЙХАЙ	5,2

БРИЛЛИАНТОВЫЕ БЫКИ		
> 1000 дойных дочерей 		
29Н017553	ДЖОСУПЕР	12475
29Н017784	КОЛЮД	2209
29Н018225	БЕРЛИ	1771
29Н017747	ХАРПЕР	1230
29Н018119	МОРРИС	1076

ICON SIRES		
быки с топовыми показателями 		
29Н019194	ШЕЛДОН	
29Н018858	ЭНТИТИ	
29Н018693	КРИМСОН	
29Н018960	АКУРА	
29Н018884	КРОСБИ	
29Н017481	РИО	
29Н017459	РУБЕЛС РЕД	

ТОП 60 ТРІ БЫКОВ ABS, ДОСТУПНЫХ В РОССИИ

Номер	Кличка быка	ТРІ	Количество дочерей	Количество стад	Легкость отела по быку, %	Удой, кг	Жир, кг	Белок, кг	Продуктивная жизнь, мес.	Количество соматических клеток	Фертильность дочерей, %
29Н019194	ШЕЛДОН	2824			6,4	759,54	50,0	28,6	8,4	2,8	0,3
29Н018858	ЭНТИТИ	2812			6,8	695,45	53,2	28,2	7,1	2,73	1,2
29Н018960	АКУРА	2795			8	864,09	45,5	32,7	8,5	2,78	1
29Н018693	КРИМСОН	2770			8	732,72	52,7	29,1	7,9	2,69	0,2
29Н017481	РИО	2766			4,1	741,36	40,5	25,0	7,6	2,58	3,1
29Н018225	БЕРЛИ	2760	1771	90	4,7	760,90	50,5	28,2	6	2,88	1,8
29Н018755	ДЬЮИ	2741			7,4	774,09	47,3	30,0	6,9	2,84	-0,1
29Н018884	КРОСБИ	2738			7,5	777,72	45,0	30,5	7,5	2,52	-0,2
29Н018794	ЭКОЛЕЙД	2727			5,8	427,72	51,8	25,0	6,7	2,8	1,2
29Н017453	МАРКЛ	2722			7,1	493,18	48,6	26,4	6	2,87	0,5
29Н018949	СПЕЙТ	2722			6,5	598,18	31,8	20,9	8,6	2,54	2
29Н019125	МАВЕРИК	2718			5,9	782,27	40,5	32,7	7,5	2,78	0,5
29Н018747	КОКОМО	2718			8	899,54	35,9	28,2	6,7	2,68	1,4
29Н018922	АРАБИЯ	2715			6,7	320,90	45,9	20,5	6,6	2,72	1,3
29Н018784	ЭМПЛИФАЙ	2713			6,4	310,45	44,1	21,4	8,3	2,63	1,4
29Н018839	ПРОФАУНД	2712			6,2	905	32,3	30,5	6,7	2,43	1,2
29Н018353	МАЛЬДИВЗ	2708			8	623,63	45,0	26,8	4	2,96	1,7
29Н019015	МАНИТОБА	2707			4,1	693,18	30,9	29,1	7,5	2,71	1,1
29Н017553	ДЖОСУПЕР	2689	12475	2007	7,4	1410	47,7	40,9	6,2	2,82	-2,2
29Н017465	СКАЙХАЙ	2680			5,2	103,63	39,5	12,7	8,7	2,72	3,3
29Н017459	РУБЕЛС РЕД	2678			7,6	539,09	39,1	24,5	6,8	2,78	-0,6
29Н017947	РОУДИ	2678	557	81	6,1	1206,36	49,1	37,7	6,9	2,79	-0,8
29Н018827	ЭКСКАЛИБЕР	2667			5,9	554,54	28,2	21,4	8,3	2,67	1,8
29Н020016	ЮКИС	2665			5,7	364,09	27,3	26,4	7,6	2,63	2,9
29Н017445	ХАЙПЕРИОН	2664			6,4	531,36	40,0	25,5	7,2	2,8	2,9
29Н018829	САНГРИА	2661			5,6	276,36	35,0	14,5	8,5	2,68	2,3
29Н018208	СПЕКТР	2656	43	12	4,9	757,72	56,4	28,2	5,1	2,91	-0,3
29Н017446	ДЕЛЬМОНТЕ	2648			7,2	672,27	36,4	23,2	9,3	2,72	1,5
29Н018405	МИКСЕР	2626			7,5	311,81	30,9	25,9	7	2,73	1
29Н018720	АУТБЭК	2617			4,2	558,63	34,1	25,0	7,6	2,83	2,4
29Н018217	РИВЕРВИНД	2613	65	36	6,8	440	35,9	20,5	6	2,85	1,6
29Н018503	МАНСУР	2595			7,3	758,18	36,8	30,0	5,1	2,53	0
29Н017747	ХАРПЕР	2588	1230	373	5,7	255	35,9	26,4	4,5	2,76	0
29Н018077	КОЛМАН	2577	455	92	5,8	640	50,5	19,1	6,8	2,91	1,2
29Н017784	КОЛЛЮД	2576	2209	468	4,5	293,18	25,9	21,8	6	2,59	1,7
29Н018018	ДАНСЕР	2573	765	213	7,4	550	49,1	26,4	6	2,64	-0,9
29Н018604	КИНГСТОН	2572			5,7	428,63	30,0	16,4	7,2	2,84	2,5
29Н018182	СПОК	2569	393	76	6,8	276,36	51,8	18,2	5	2,81	-0,6
29Н017413	БРАВАДО	2567			5,7	495	22,7	22,7	6,9	2,7	3,6
29Н018054	ДЖАМПШОТ	2558	698	88	6,7	641,81	40,5	23,6	6,4	2,8	0,5
29Н018642	ПРЕСЛИ ПП	2553			6,6	535	49,1	24,5	4,1	3,15	-0,5
29Н017402	БЕСТМАН	2538			5,8	445,45	25,5	18,2	7,9	2,47	1,4
29Н018639	ДЖОПОЛО ПП	2538			6,6	430	36,8	21,8	5,1	2,86	2
29Н018119	МОРРИС	2531	1076	208	5,5	775,90	27,7	24,1	4,9	2,8	0,5
29Н018490	СЕВИЛ	2527			6	583,63	29,5	25,5	5,8	2,76	2,3
29Н00913	ДИВИНИТИ РЕД	2521			5,9	371,36	30,9	21,4	6,7	2,85	2,3
29Н018311	ТЕХНО	2512	39	21	6,8	577,27	31,4	23,6	5,6	2,91	0,6
29Н017431	МАЛЬБЕК	2511			7,2	545	30,0	20,9	6,8	2,7	3,1
29Н018690	СПОЛДИНГ	2495			6,6	890	21,8	29,1	6,5	2,52	1,6
29Н017411	АМЕРИНД	2483			7	546,81	40,0	20,9	5,2	2,79	0,2
29Н017500	ЧАРЛИ	2482	278	130	6,5	671,36	24,5	24,1	6,6	2,68	0,7
29Н017385	РИКИ	2479			7,2	411,36	20,5	22,7	5,1	2,72	3,1
29Н018249	ШАУТ-АУТ	2470	106	28	6,8	752,27	22,3	17,7	6,6	2,59	1,5
29Н018510	ЭЛДРИДЖ	2462			7,5	450	30,9	23,2	4,5	2,73	0,9
29Н018091	ХОУМБРЮ	2453	374	74	7,1	-18,63	37,7	5,5	5,5	3,03	3,5
29Н017377	ФОКС	2452			7,4	341,36	38,2	20,5	4,9	2,69	1
29Н017404	КОНАН ПП РЕД	2442			6,9	216,81	20,0	19,1	8,2	2,57	2,2
29Н018066	ДАНЕР П	2437	174	62	4,5	685	26,4	29,1	3,6	2,79	0,7
29Н018319	ТАЗМАНИЯ	2399	45	19	6	529,54	19,1	22,7	6	2,93	1,6
29Н00906	АРБОР РЕД	2362			4,6	216,81	20,9	11,8	5,9	2,91	2,3



Генетический прогресс приносит прибыль

www.absrussia.ru

www.facebook.com/ABSRussia